

ЭНЕРГИЯ ДЛЯ ЖИЗНИ



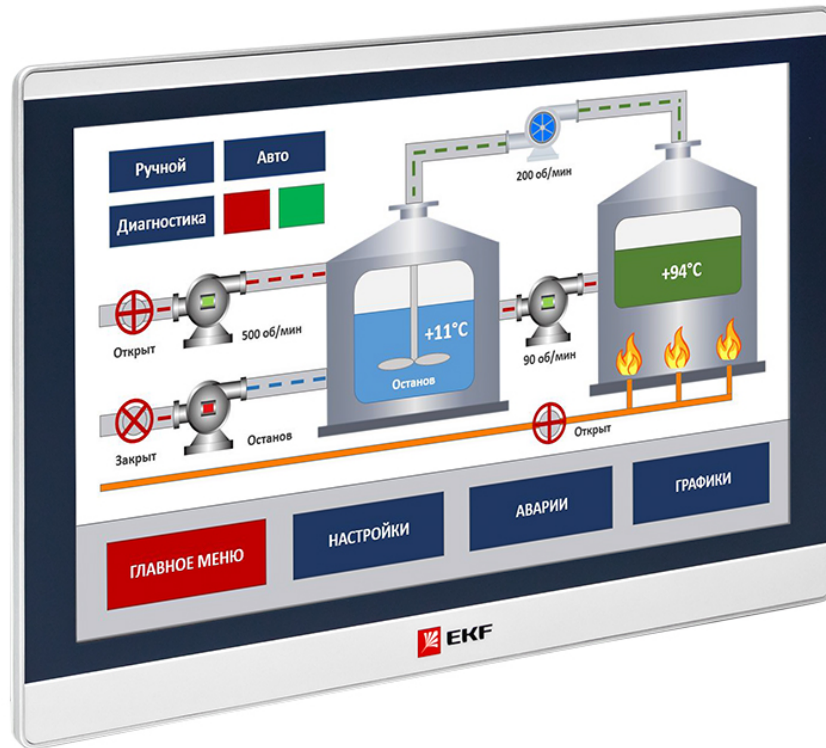
# СЕНСОРНЫЕ ПАНЕЛИ ОПЕРАТОРА PRO-SCREEN

[ekfgroup.com](http://ekfgroup.com)



ПИТАНИЕ 230В

# ОСОБЕННОСТИ PRO-SCREEN



- Резистивный TFT LCD дисплей
- Размеры экрана: 4,3"/7"/10,1"/15,6"
- Интерфейсы: RS-232/485/422, Ethernet
- Протоколы: Modbus RTU/ASCII/TCP
- USB-порт и SD-слот для архивирования
- Часы реального времени (RTC)
- Степень пылевлагозащиты: IP65
- Удаленный контроль через VNC

# ШИРОКИЕ КОММУНИКАЦИОННЫЕ ВОЗМОЖНОСТИ PRO-SCREEN



**DB-9 разъем**  
для подключения  
RS232/RS485/RS422

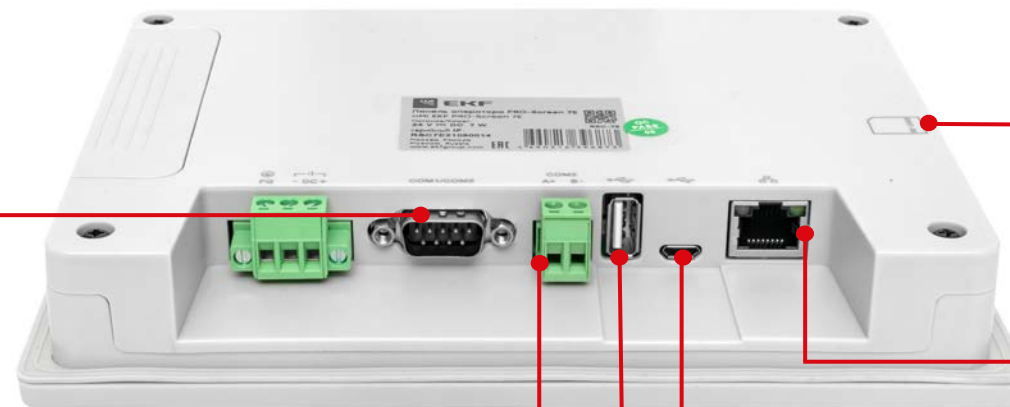
**Клеммная колодка**  
для подключения  
RS-485

**USB 2.0** для  
расширения памяти

**SD-слот**  
для карты памяти

**RJ45** для  
подключения  
по Ethernet

**USB-разъем** для  
загрузки программы

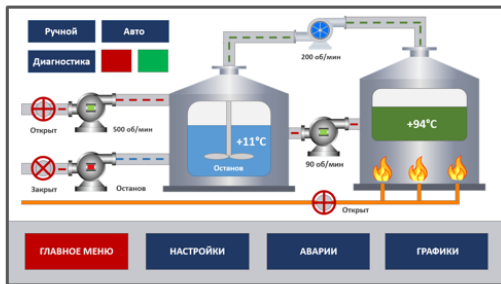


# БЕСПЛАТНОЕ ПРОГРАММНОЕ ОБЕСПЕЧЕНИЕ PRO-SCREEN MASTER



Русскоязычный интерфейс ПО с поддержкой  
необходимых инструментов диспетчеризации

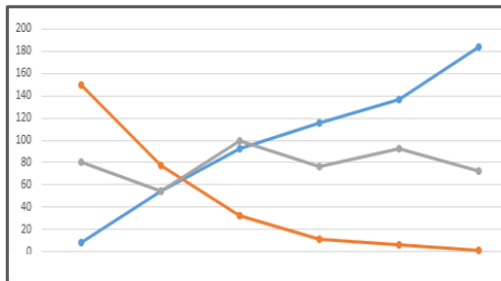
Мнемосхемы



Отчеты

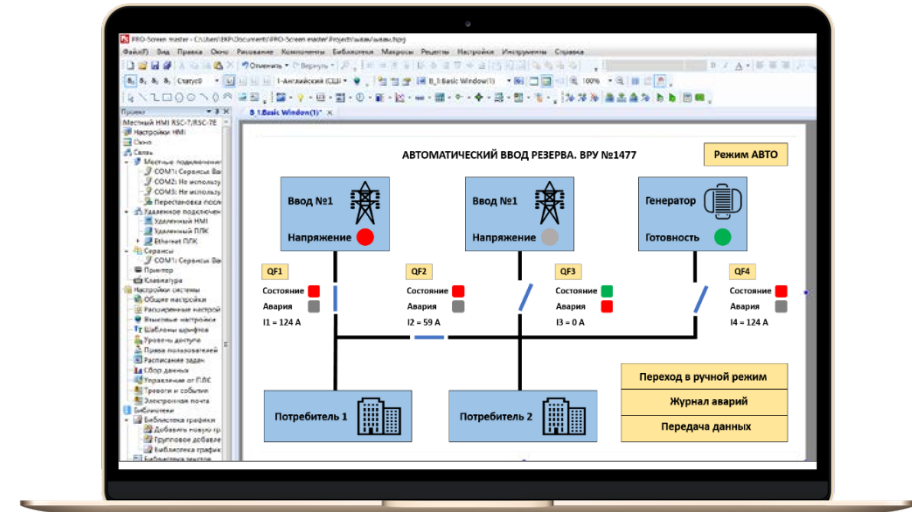
Дата	Температура	Давление	Влажность	Уровень	Плотность	Сила	Подтверждение
18.05.2021	55	1	89	1214	0.45	100	
20.05.2021	55	2	87	1277	0.45	100	
24.05.2021	58	2	88	1205	0.45	100	
27.05.2021	56	3	89	1244	0.44	100	
28.05.2021	53	4	54	1244	0.45	100	
29.05.2021	46	2	56	1244	0.45	100	
30.05.2021	76	2	55	1244	0.45	100	
31.05.2021	45	2	43	1244	0.6	100	
01.06.2021	57	2	66	1233	0.6	100	
02.06.2021	77	2	66	1233	0.6	100	
03.06.2021	77	2	67	1233	0.6	100	
04.06.2021	65	2	88	1233	0.6	100	
05.06.2021	44	2	80	1244	0.53	100	
06.06.2021	45	2	77	1233	0.53	100	
07.06.2021	65	2	66	1301	0.53	100	
08.06.2021	34	2	57	1301	0.53	100	
09.06.2021	76	4	58	1301	0.53	100	
10.06.2021	45	3	88	1400	0.53	100	
13.06.2021	88	6	78	1400	0.53	100	

Тренды



Журналы

№	Описание	Приоритет	Колво	Длительность
EV01	Уровень доступа Гость	0	1	2018.42%
EV02	Уровень доступа Оператор	0	1	9.71%
AD01	Ок. Ч. код: 100000000	0	0	0
AD02	Ок. Ч. код: 100000000	0	0	0
AD03	Авария ПН С. Н.ч.0	0	0	0
AETN	ЕВЕС.АТ конфигурация не выполнена	0	0	0
APL02	Работа ПЛК прервана	0	0	0
EV03	ПНР работает	0	2	0
EV04	Работа от генератора	0	2	0
EV05	Крестовин. 1. "1" Ру=0.00, Н=0.0	0	2	0
EV06	Крестовин. 2. "1" Ру=0.00, Н=0.0	0	2	0
EV07	Крестовин. 1. "2" Ру=0.00, Н=0.0	0	2	0
EV08	Крестовин. 2. "2" Ру=0.00, Н=0.0	0	2	0
EV09	Крестовин. 1. "3" Ру=0.00, Н=0.0	0	2	0
EV10	Крестовин. 2. "3" Ру=0.00, Н=0.0	0	2	0
EV11	Крестовин. 1. "4" Ру=0.00, Н=0.0	0	2	0
EV12	Крестовин. 2. "4" Ру=0.00, Н=0.0	0	2	0



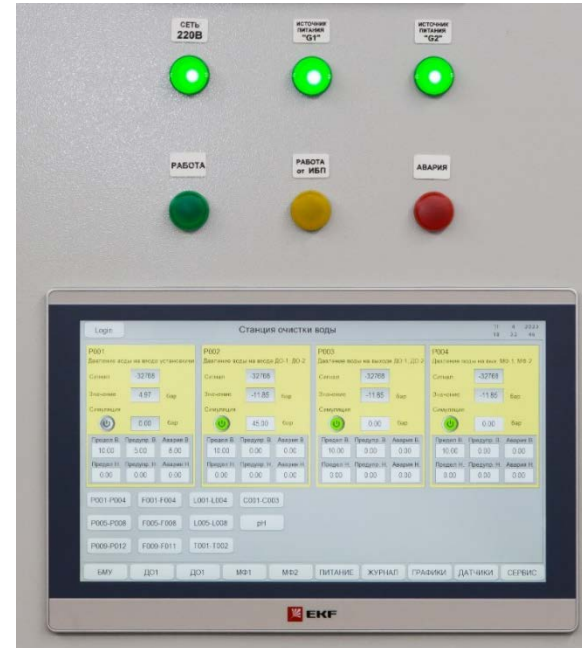
Встроенные сетевые драйверы  
для ПЛК EKF PRO-Logic и большинства  
сторонних производителей

# ОПТИМАЛЬНОЕ ПРИМЕНЕНИЕ PRO-SCREEN И PRO-LOGIC



При создании проекта для PRO-Screen доступно обращение к компонентам контроллера PRO-Logic через сетевой драйвер, а это значит:

- **НЕ ТРЕБУЕТСЯ** УКАЗЫВАТЬ АДРЕСА РЕГИСТРОВ
- **В 2 РАЗА ВЫШЕ** СКОРОСТЬ НАПИСАНИЯ ПРОГРАММЫ
- ИСКЛЮЧЕНИЕ **ДО 90%** ОШИБОК ПРИ СОЗДАНИИ ПРОЕКТА



**Оптимальное решение от EKF**

# АССОРТИМЕНТ ПАНЕЛЕЙ ОПЕРАТОРА PRO-SCREEN



Возможность оптимального подбора под задачу и бюджет



## RSC-4

Диагональ 4,3"  
800×480 пикселей  
RS-232/422/485  
Корпус: ABS+PC



## RSC-7

Диагональ 7"  
1024×600 пикселей  
RS-232/422/485  
Корпус: ABS+PC



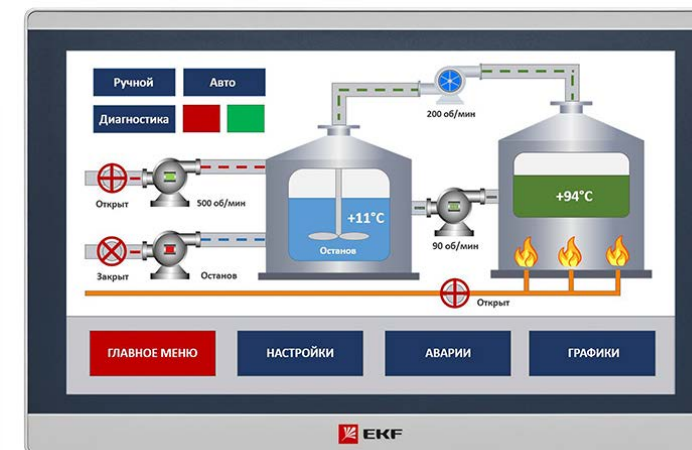
## RSC-7E

Диагональ 7"  
1024×600 пикселей  
RS-232/422/485  
Ethernet  
Корпус: ABS+PC



## RSC-10E

Диагональ 10,1"  
1024×600 пикселей  
RS-232/422/485  
Ethernet  
Корпус: ABS+PC



## RSC-15E

Диагональ 15,6"  
1920×1080 пикселей  
RS-232/422/485  
Ethernet  
Корпус: алюминий

# ОБЗОР МОДИФИКАЦИЙ ПАНЕЛЕЙ ОПЕРАТОРА PRO-SCREEN



## RSC-4



### Аппаратные характеристики

Процессор	720MHz ARM9
Flash-память	1 Гб
Оперативная память	64 Мб
Часы реального времени (RTC)	Встроенные

### Дисплей

Тип/Подсветка	4-проводный резистивный TFT LCD / LED
Размер	4,3" (16:9)
Разрешение	800×480
Яркость	250 кд/м2

### Питание

Тип питающего напряжения	24 В DC
Диапазон	9...28 В
Потребление, не более	2,5 Вт

### Разъемы и интерфейсы

Последовательные COM-порты	COM1: RS232/RS485/RS422
	COM3: RS232
Ethernet	Нет
Протоколы обмена	Modbus RTU/ASCII (Master/Slave)
USB Device	1xUSB Slave 2.0
Порт для SD-card	Нет

# ОБЗОР МОДИФИКАЦИЙ ПАНЕЛЕЙ ОПЕРАТОРА PRO-SCREEN



## RSC-7



Аппаратные характеристики	
Процессор	600MHz ARM Cortex A8
Flash-память	128 Мб
Оперативная память	128 Мб
Часы реального времени (RTC)	Встроенные

Дисплей	
Тип/Подсветка	4-проводный резистивный TFT LCD / LED
Размер	7" (16:9)
Разрешение	1024×600
Яркость	400 кд/м2

Питание	
Тип питающего напряжения	24 В DC
Диапазон	9...28 В
Потребление, не более	7 Вт

Разъемы и интерфейсы	
Последовательные COM-порты	COM1/COM3: RS232/RS485/RS422 COM2: RS485
Ethernet	Нет
Протоколы обмена	Modbus RTU/ASCII (Master/Slave)
USB Device	1xUSB Slave 2.0, 1xUSB Host 2.0
Порт для SD-card	Да



# ОБЗОР МОДИФИКАЦИЙ ПАНЕЛЕЙ ОПЕРАТОРА PRO-SCREEN



## RSC-7E



Аппаратные характеристики	
Процессор	600MHz ARM Cortex A8
Flash-память	128 Мб
Оперативная память	128 Мб
Часы реального времени (RTC)	Встроенные

Дисплей	
Тип/Подсветка	4-проводный резистивный TFT LCD / LED
Размер	7" (16:9)
Разрешение	1024×600
Яркость	400 кд/м2

Питание	
Тип питающего напряжения	24 В DC
Диапазон	9...28 В
Потребление, не более	7 Вт

Разъемы и интерфейсы	
Последовательные COM-порты	COM1/COM3: RS232/RS485/RS422 COM2: RS485
Ethernet	Да
Протоколы обмена	Modbus RTU/ASCII/TCP (Master/Slave)
USB Device	1xUSB Slave 2.0, 1xUSB Host 2.0
Порт для SD-card	Да

# ОБЗОР МОДИФИКАЦИЙ ПАНЕЛЕЙ ОПЕРАТОРА PRO-SCREEN



## RSC-10E



Аппаратные характеристики	
Процессор	600MHz ARM Cortex A8
Flash-память	128 Mб
Оперативная память	128 Mб
Часы реального времени (RTC)	Встроенные

Дисплей	
Тип/Подсветка	4-проводный резистивный TFT LCD / LED
Размер	10,1" (16:9)
Разрешение	1024×600
Яркость	400 кд/м2

Питание	
Тип питающего напряжения	24 В DC
Диапазон	9...28 В
Потребление, не более	10 Вт

Разъемы и интерфейсы	
Последовательные COM-порты	COM1/COM3: RS232/RS485/RS422 COM2: RS485
Ethernet	Да
Протоколы обмена	Modbus RTU/ASCII/TCP (Master/Slave)
USB Device	1xUSB Slave 2.0, 1xUSB Host 2.0
Порт для SD-card	Да

# ОБЗОР МОДИФИКАЦИЙ ПАНЕЛЕЙ ОПЕРАТОРА PRO-SCREEN



## RSC-15E



Аппаратные характеристики	
Процессор	1G ARM Cortex A8
Flash-память	256 Mб
Оперативная память	512 Mб
Часы реального времени (RTC)	Встроенные

Дисплей	
Тип/Подсветка	4-проводный резистивный TFT LCD / LED
Размер	15,6" (16:9)
Разрешение	1920×1080
Яркость	250 кд/м2

Питание	
Тип питающего напряжения	24 В DC
Диапазон	9...28 В
Потребление, не более	18 Вт

Разъемы и интерфейсы	
Последовательные COM-порты	COM1/COM3: RS232/RS485/RS422 COM2: RS485/RS422
Ethernet	Да
Протоколы обмена	Modbus RTU/ASCII/TCP (Master/Slave)
USB Device	1xUSB Slave 2.0, 1xUSB Host 2.0
Порт для SD-card	Да



[ekfgroup.com](http://ekfgroup.com)