

ЭНЕРГИЯ ДЛЯ ЖИЗНИ

# СВЕТСИГНАЛЬНАЯ АППАРАТУРА

[ekfgroup.com](http://ekfgroup.com)



# СВЕТСИГНАЛЬНАЯ АППАРАТУРА ОТ ЕКФ



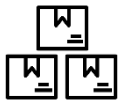
Светосигнальная аппаратура под отверстия 22 мм или 16 мм

## Преимущества:



### НАДЕЖНОСТЬ

Механическая износостойкость более **600 000** циклов



Широкий выбор моделей и дополнительных устройств



Удобство монтажа и минимальное обслуживание



## КАНАЛЫ СБЫТА:

- Промышленные предприятия
- Сборщики НКУ
- OEM производители
- Профильные розничные магазины



# ДЛЯ ЧЕГО НУЖНА СВЕТСИГНАЛЬНАЯ АППАРАТУРА



- Кнопки и переключатели управляют контакторами и реле автоматки в электроцепях
- Светосигнальная арматура информирует о состоянии электроцепей во время их эксплуатации
- Применяется в схемах регулировки и контроля в автоматических приборах
- Чаще всего сигнальная аппаратура монтируется на переднюю панель НКУ

# ГДЕ ПРИМЕНЯЮТ СВЕТОСИГНАЛЬНУЮ АППАРАТУРУ



**Пульты управления**



**Шафы автоматизации**

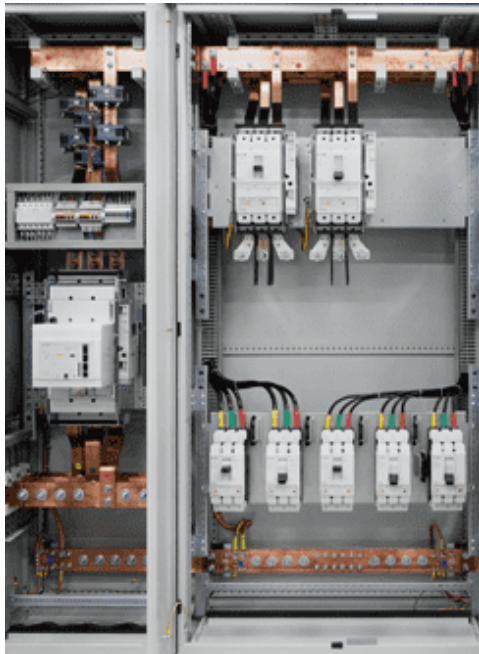


**Индивидуальные кнопочные посты**



**Производство станков и оборудования**

# КТО ИСПОЛЬЗУЕТ СВЕТОСИГНАЛЬНУЮ АППАРАТУРУ



**Сборщики НКУ**



**Промышленные предприятия**



**ОЕМ производители**



**Монтажные и обслуживающие организации производственного оборудования и сетей электроснабжения**

# СВЕТСИГНАЛЬНАЯ АРМАТУРА



Матрица светодиодная  
AD16-22HS IP54/65

Номинальное напряжение, В  
12/24/230/400



Матрица светодиодная  
AD16-16HS IP54

Номинальное напряжение, В  
230AC/24DC



Оповещатель звуковой  
ED16-22BM IP40

Номинальное напряжение, В  
230/24



Индикатор значения  
напряжения ED16-22VD  
IP54

Номинальное напряжение, В  
70-500



Лампа сигнальная  
BV IP54

Номинальное напряжение, В  
24/230



Индикатор значения тока  
и напряжения ED16-22AVD  
100A IP54

Номинальное напряжение, В  
70-500



Индикатор значения  
температуры  
ED16-22C IP54

Номинальное напряжение, В  
230





# КНОПКИ УПРАВЛЕНИЯ



Кнопка SW2C-10d  
IP54

Номинальное напряжение, В  
24/230



Кнопка ВА  
IP40

Номинальное напряжение, В  
230



Кнопка ВА с подсветкой  
IP65

Номинальное напряжение, В  
230



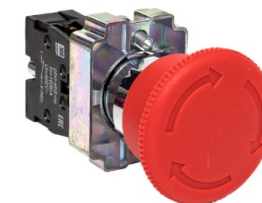
Кнопка SW2C-11s  
IP54

Номинальное напряжение, В  
230AC/24DC



Кнопка ВА  
IP65

Номинальное напряжение, В  
230



Кнопка BS542 «ГРИБ»  
IP40/IP65

Номинальное напряжение, В  
230



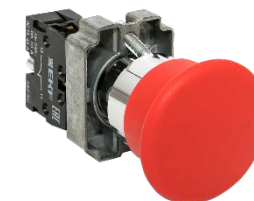
Кнопка SW2C-11f  
IP54

Номинальное напряжение, В  
230/24



Кнопка ВА подсветкой  
IP40

Номинальное напряжение, В  
24DC/230AC



Кнопка BS42 «ГРИБ»  
IP40/IP65

Номинальное напряжение, В  
230



# КНОПКИ УПРАВЛЕНИЯ



Кнопка АЕА-22 «ГРИБ»  
IP40

Номинальное напряжение, В  
230



Кнопка АЕЛА-22 «ГРИБ»  
IP40

Номинальное напряжение, В  
24/230/400



Кнопка LA32HNd  
«ПУСК-СТОП» IP40

Номинальное напряжение, В  
24/230



Кнопка АЕАL-22 «ГРИБ»  
IP40

Номинальное напряжение, В  
230



Кнопка APBB-22N «Пуск-Стоп»  
IP40

Номинальное напряжение, В  
24/230



Кнопка LAY5-BW8465  
«I-O» IP40

Номинальное напряжение, В  
230



Кнопка АЕ-22 «ГРИБ»  
IP54

Номинальное напряжение, В  
230



Кнопка AS-22N «ПУСК-СТОП»  
IP40

Номинальное напряжение, В  
24/230





# ПЕРЕКЛЮЧАТЕЛИ И ПОТЕНЦИОМЕТРЫ



Переключатель  
SW2C-11X/2 IP54

Номинальное напряжение - 230В



Переключатель  
BG21 2P IP40

Номинальное напряжение - 230В



Переключатель  
ALC-22-2P IP40

Номинальное напряжение - 230В



Переключатель  
BJ21 2P IP40

Номинальное напряжение - 230В



Переключатель  
BG33 3P IP40

Номинальное напряжение - 230В



Переключатель  
AKS-22 IP40

Номинальное напряжение - 230В



Переключатель  
BD21 2P IP40

Номинальное напряжение - 230В



Переключатель  
BD21 2P IP40

Номинальное напряжение - 230В



Переключатель  
ANC-22 2P IP40

Номинальное напряжение, В  
24/230/400



Потенциометр  
IP65

Номинальное напряжение - 24В



Переключатель  
ANLC-22 2P IP40

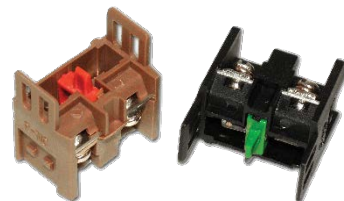
Номинальное напряжение, В  
24/230/400



# ДОПОЛНИТЕЛЬНЫЕ УСТРОЙСТВА



Лампа сменная  
неоновая BA9S Неон  
Номинальное напряжение, В  
24/220/380



Дополнительный  
контакт



Заглушка для  
отверстия 22 мм



Лампа сменная  
светодиодная BA9S LED  
Номинальное напряжение, В  
24/230



Держатель маркировки  
LH 10×25мм



Модуль для фиксации  
контактов XB2



Дополнительный  
контакт XB-2



Силиконовый колпачок  
для кнопок SW2C



Защитный кожух  
для кнопок



# ИНДИКАТОРЫ НАПРЯЖЕНИЯ И ТОКА

**Индикаторы напряжения и тока** предназначены для отображения значения текущего напряжения и тока.

## ОСОБЕННОСТИ:

- Рассчитаны на переменный ток 0-99 А
- Диапазон напряжения 70-500В
- Под отверстие 22 мм
- Цвета желтый, зеленый, красный



ЭНЕРГИЯ ДЛЯ ЖИЗНИ





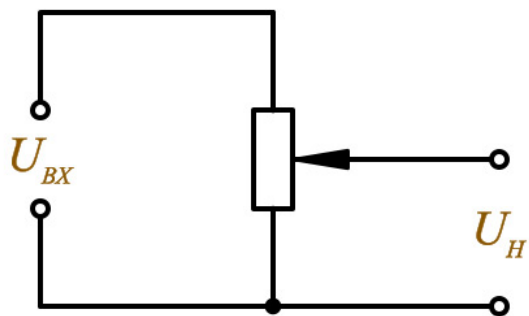
# ПОТЕНЦИОМЕТРЫ

## 22 мм 10, 5 кОм

**Потенциометры** — это регулируемые делители напряжения, которые предназначены для регулирования напряжения при неизменной величине тока, и выполнены по типу переменного резистора.

### ОСОБЕННОСТИ:

- 10 и 5 кОм
- Под отверстие 22 мм
- Мощность: 2 Ватта





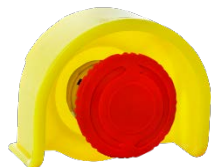
# ЗАЩИТНЫЕ КОЖУХИ

**Защитные кожухи** предназначены для предотвращения случайного нажатия кнопок отвечающих за ответственный этап производства.

## ОСОБЕННОСТИ:

- Пластик на поддерживающий горение
- Под отверстие 22 мм

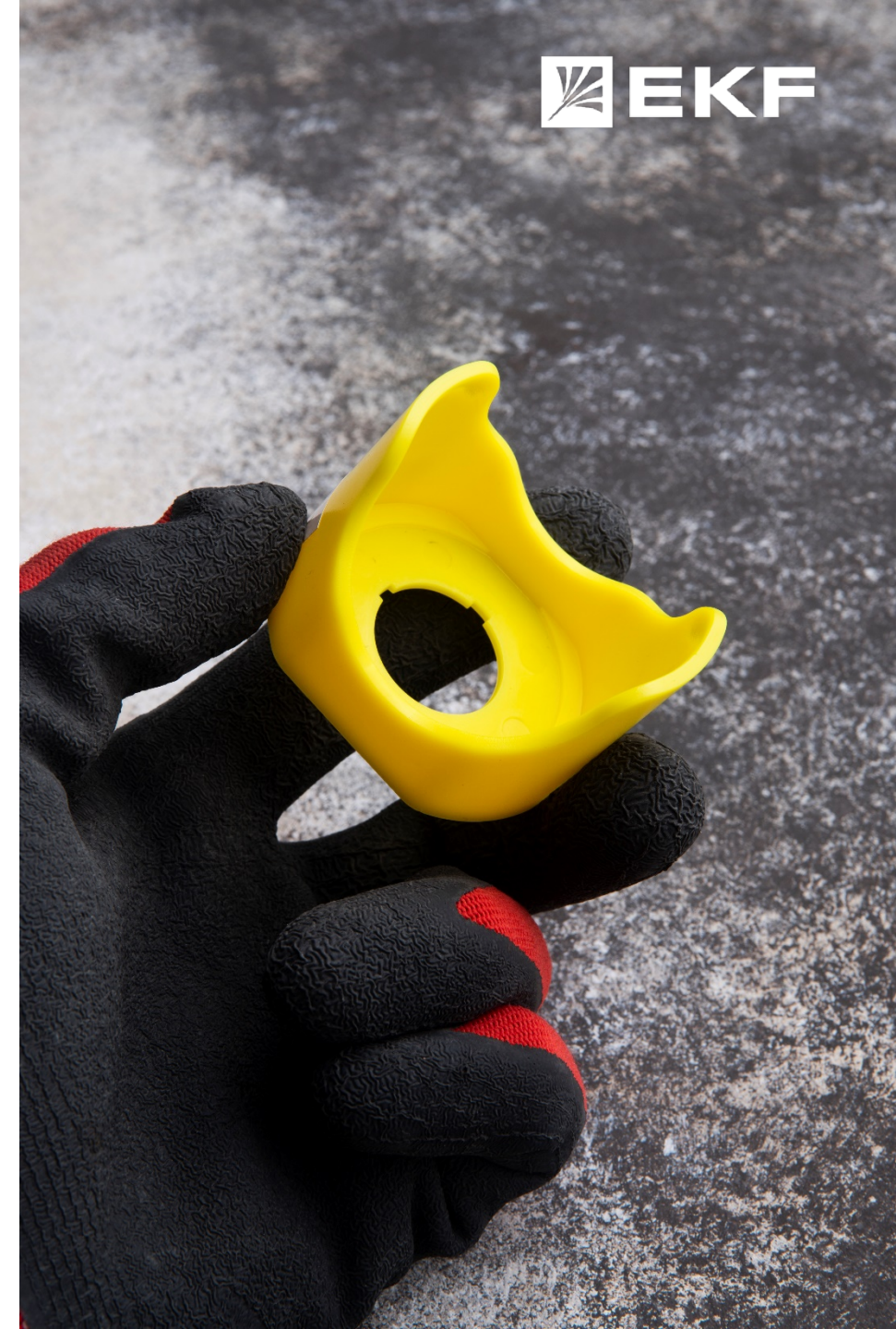
**Защитный кожух для кнопок аварийной остановки П-образный EKF**



**Защитный кожух для кнопок с крышкой для пломбировки**



**Защитный кожух для кнопок аварийной остановки С-образный**



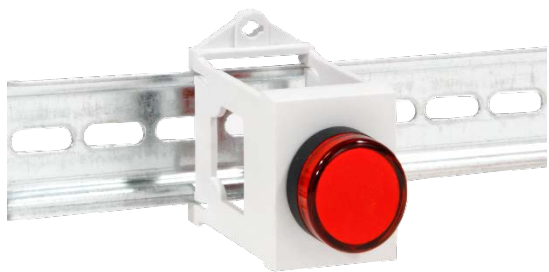


# ДОПОЛНИТЕЛЬНОЕ ОБОРУДОВАНИЕ

## Адаптер для установки на DIN-рейку

Подходит для неразборных серий кнопок и лампочек, а так же для кнопок серии XB2.

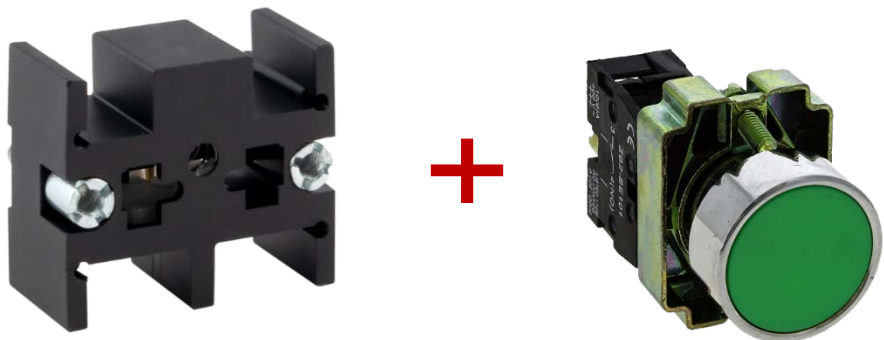
Не подходит для серии XB4, а также для пластиковых разборных кнопок



## Модуль для фиксации контактов XB2

Предназначен для кнопок серии XB2, установив его кнопка без фиксации становится кнопкой с фиксацией.

При этом фиксируются только контакты, нажимая часть кнопки не фиксируется и поэтому нет возможности визуально определить состояние кнопки



ЭНЕРГИЯ ДЛЯ ЖИЗНИ



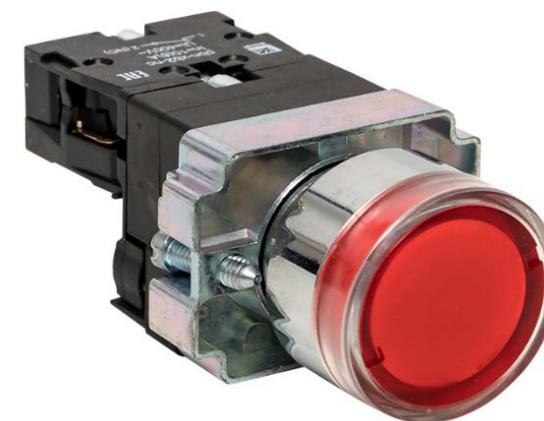


# КНОПКИ В ИНДИВИДУАЛЬНОЙ УПАКОВКЕ

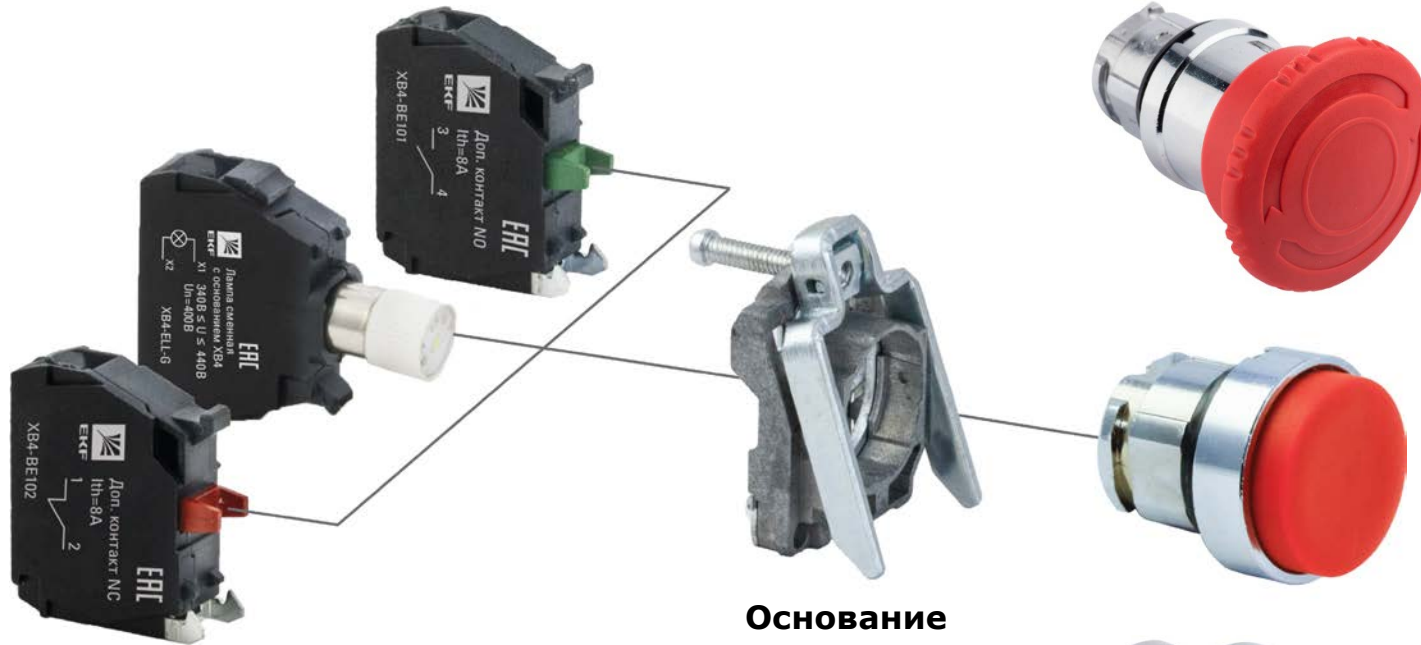


## КАКИЕ ИМЕННО:

- Лампочки IP65
- Кнопки IP65
- Переключатели IP65
- Грибки IP65
- Кнопки с подсветкой
- Переключатели с подсветкой



# НАШ АССОРТИМЕНТ – СБОРНАЯ СЕРИЯ ХВ4



**Дополнительные контакты  
и светодиодная лампа  
до трех единиц в ряд**

**Основание**

**Исполнительный  
механизм**

# НАШ АССОРТИМЕНТ – СБОРНАЯ СЕРИЯ ХВ4



**Грибки**



**Лампы**



**Кнопки**



**Переключатели  
(с длинной и короткой ручкой)**



**Кнопки пуск-стоп**



# СВЕТСИГНАЛЬНАЯ АРМАТУРА S-PRO67 EKF ПОЧЕМУ S-PRO67?



**S**  
Stainless  
steel



**PRO**  
Professional  
protection



**67**  
IP67

# СВЕТСИГНАЛЬНАЯ АРМАТУРА S-PRO67 EKF ПОЧЕМУ S-PRO67?



**Эстетичный внешний**



**Нет истирания в отличие  
от кнопок из латуни**

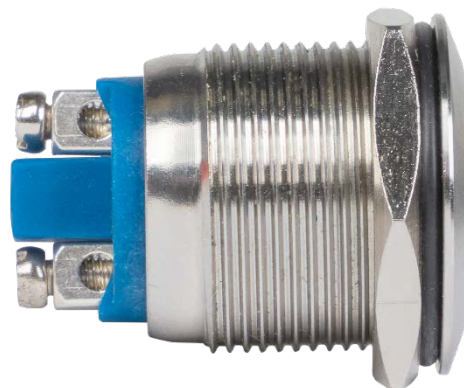


**Повышенная устойчивость  
к коррозии**

# СВЕТСИГНАЛЬНАЯ АРМАТУРА S-PRO67 EKF ПОЧЕМУ S-PRO67?



**Компактные  
размеры**



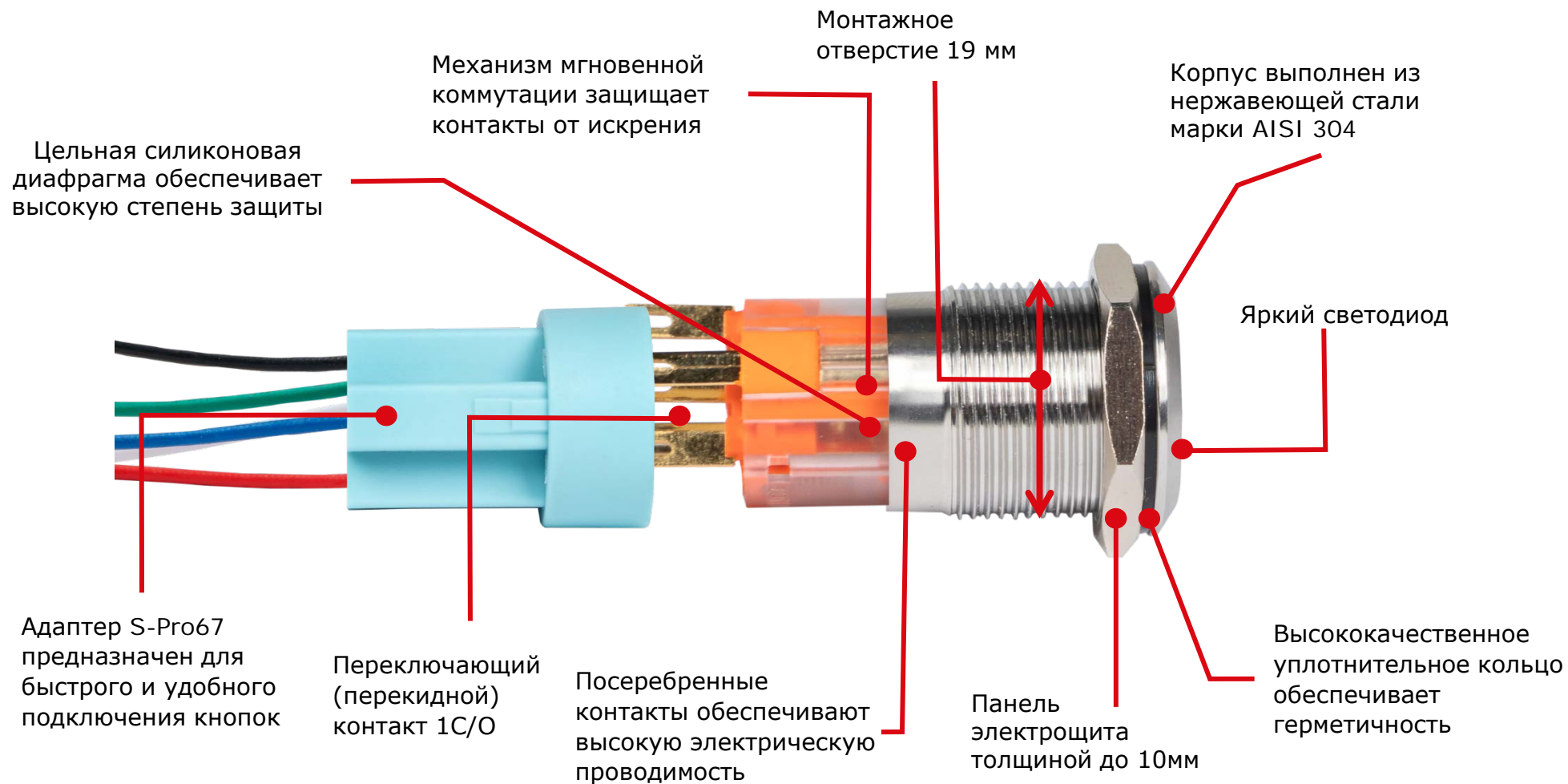
**Стальной корпус и гайка  
крепко держат кнопку в отверстии**



**Гигиенический  
Материал**



# СВЕТСИГНАЛЬНАЯ АРМАТУРА S-PRO67 EKF

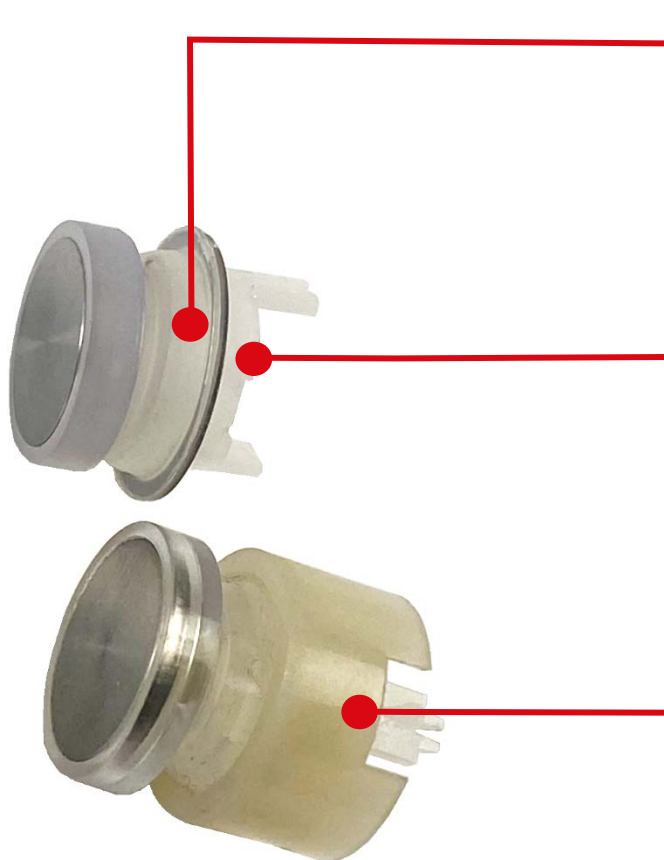


# СВЕТСИГНАЛЬНАЯ АРМАТУРА S-PRO67 ЕКФ ЗА СЧЕТ ЕГО ОБЕСПЕЧИВАЕТСЯ IP67



**КНОПОЧНЫЙ МЕХАНИЗМ ЕКФ**

**КНОПОЧНЫЙ МЕХАНИЗМ  
КОНКУРЕНТОВ**



Прокладка из силикона и кнопка являются единой цельной частью

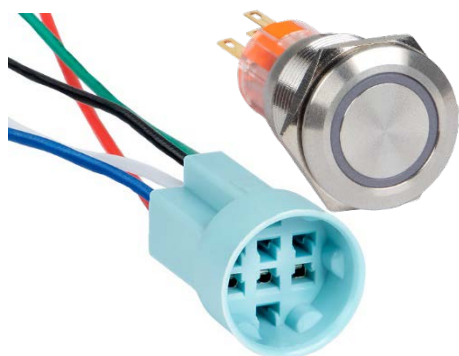
Металлическое кольцо плотно прижимает силиконовую прокладку к металлическому корпусу при запрессовке, обеспечивая герметичность

Механизм кнопки соприкасается с корпусом негерметично без прокладок и уплотнений

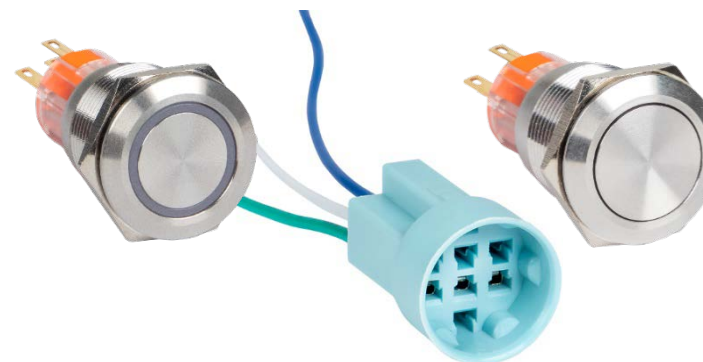
# СВЕТСИГНАЛЬНАЯ АРМАТУРА S-PRO67 EKF НОМЕНКЛАТУРА КНОПОК



Напряжение подсветки	AC 230 В					AC/DC 24 В					
	Белый	Оранжевый	Зеленый	Красный	Синий	Белый	Оранжевый	Зеленый	Красный	Синий	Без подсветки
Без фиксации	s-pro67-151	s-pro67-131	s-pro67-121	s-pro67-111	s-pro67-141	s-pro67-152	s-pro67-132	s-pro67-122	s-pro67-112	s-pro67-142	s-pro67-100
С фиксацией	s-pro67-251	s-pro67-231	s-pro67-221	s-pro67-211	s-pro67-241	s-pro67-252	s-pro67-232	s-pro67-222	s-pro67-212	s-pro67-242	s-pro67-200



**Адаптер для кнопок  
с подсветкой s-pro67-400**



**Адаптер для кнопок  
без подсветки s-pro67-400**

# СВЕТСИГНАЛЬНАЯ АРМАТУРА S-PRO67 EKF НОМЕНКЛАТУРА ЛАМПОЧЕК



Цвет	Белый	Оранжевый	Зеленый	Красный	Синий
AC 230 В	s-pro67-351	s-pro67-331	s-pro67-321	s-pro67-311	s-pro67-341
AC/DC 24 В	s-pro67-352	s-pro67-332	s-pro67-322	s-pro67-312	s-pro67-342





# СВЕТСИГНАЛЬНАЯ АРМАТУРА S-PRO67 ЕКФ ПРИМЕНЕНИЕ



**Шлагбаумы**



**Кнопки в метропоездах, электричках**



**Информационные  
Стойки**

# СВЕТСИГНАЛЬНАЯ АРМАТУРА S-PRO67 EKF

## ПРИМЕНЕНИЕ



Совместно со  
шкафами IP66



Совместно со шкафами  
из нержавеющей стали



Зарядные  
Станции



Кнопки  
Выхода



[ekfgroup.com](http://ekfgroup.com)