

# СЧЕТЧИКИ ЭЛЕКТРИЧЕСКОЙ ЭНЕРГИИ SKAT 315

Счетчики электрической энергии SKAT 315 EKF PROxima непосредственного включения или через измерительные трансформаторы предназначены для учета потребленной активной и реактивной энергии в трехфазных цепях переменного тока. Счетчики оснащены интерфейсами связи для программирования, а также для удаленного снятия данных из счетчика и работы в составе информационно-измерительной системы коммерческого учета электроэнергии (АИИС КУЭ).



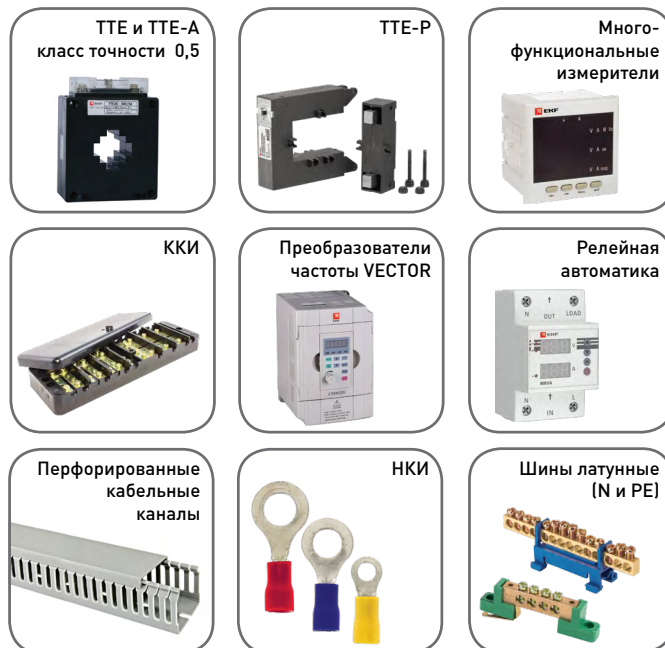
SKAT 3153/1-5 (60)

SKAT 3153/1-10 (100)

SKAT 3153/0,5S-5 (7,5)



Предлагаем вашему вниманию следующие товары EKF



# EKF

## СЧЕТЧИКИ ЭЛЕКТРИЧЕСКОЙ ЭНЕРГИИ SKAT 315



**УЧЕТ, ХРАНЕНИЕ, ЗАЩИТА  
И ПЕРЕДАЧА ДАННЫХ**

### ГДЕ КУПИТЬ?

200 дистрибьюторов по всей России  
от Калининграда до Владивостока.

### ОСНОВНЫЕ ХАРАКТЕРИСТИКИ

- прямое включение 5(60) А и 10(100) А;
- трансформаторное (полукосвенное) включение 5(7,5) А;
- наличие оптического порта и RS485 интерфейса;
- учет активной и реактивной энергии по четырем тарифам в двух направлениях;
- мгновенные значения параметров электроэнергии;
- защита и хранение данных;
- Max Demand. Предельные значения;
- ведение профиля мощности и журнала событий;
- функция Billing. Формирование ведомостей потребления;
- программа для считывания данных и их выгрузка;
- возможность параметрирования счетчиков;
- применение в системах АСКУЭ и удаленный сбор данных.

Смотрите раздел «Где купить»  
на сайте [www.ekfgroup.com](http://www.ekfgroup.com)

**Центральный офис:**  
127273, Россия, г. Москва,  
ул. Отрадная, 2Б, стр. 9  
+7 (495) 788-88-15  
8-800-333-88-15 (по России бесплатно)  
[info@ekf.su](mailto:info@ekf.su)



[WWW.EKFGROUP.COM](http://WWW.EKFGROUP.COM)



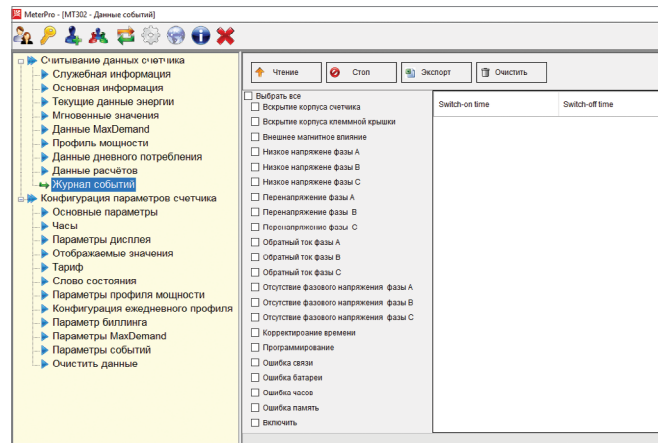
## ВЫГРУЗКА ДАННЫХ

Счетчики электрической энергии SKAT 315 EKF PROxima оснащены встроенными интерфейсами связи (RS-485 и оптопорт), которые позволяют считывать накопленные данные, а также мгновенные значения характеристик электрического тока. Выгружаемые данные:

- основная информация по счетчику;
- данные потребленной активной энергии (kWh) в двух направлениях;
- данные потребленной реактивной энергии (kWh) в двух направлениях;
- расход электроэнергии за день, месяц, год;
- показания на начало текущего дня, месяца, года;
- суточный расход электроэнергии и мощности по каждому тарифу в двух направлениях;
- ведомость энергопотребления;
- данные по MaxDemand;
- профиль мощности с интервалами 5, 10, 15, 30, 60 минут;
- показатели качества электроэнергии ПКЭ, построение векторных диаграмм;
- журнал событий.

## ПРОГРАММНОЕ ОБЕСПЕЧЕНИЕ

Для конфигурирования счетчиков SKAT 315 EKF PROxima используется специальная программа MeterPro. С помощью нее можно корректировать время и дату, менять тарифное расписание, настраивать параметры профиля мощности, считывать показания электроэнергии и мощности, просматривать журнал событий, выгружать ведомость энергопотребления, смотреть суточное потребление по каждому тарифу. Программа позволяет связываться со счетчиками через RS-485 интерфейс или через оптический порт.



**MeterPro** – специальная программа для считывания данных со счетчиков SKAT 315 EKF PROxima и их параметрирования.

- Имеет несколько уровней доступа.
- На каждом уровне открыты или закрыты различные функции, например, Reader-user позволяет только считывать показания и мгновенные значения.
- Каждый уровень доступа можно настраивать.

## ЖУРНАЛ СОБЫТИЙ

Счетчики SKAT 315 EKF PROxima имеют функцию ведения журнала событий (Event Log), что обеспечивает возможность записи до 100 событий, включая:

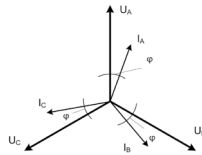
- низкое напряжение (порог настраивается);
- высокое напряжение (порог настраивается);
- включение (выключение) питания счетчика;
- отсутствие напряжения по одной из фаз;
- реверс тока (обратное подключение);
- открытие крышки клеммной колодки (электронная пломба);
- открытие крышки корпуса счетчика;
- воздействие на счетчик магнитным полем;
- изменение времени;
- перепрограммирование;
- сбой памяти;
- сбой времени;
- разряжена батарея;
- небаланс токов в нейтрали.



Выгрузка в Microsoft Excel



Журнал событий (Event Log)



Визуализация векторной диаграммы

## ЗАЩИТА

Электронная пломба оповещает о снятии крышки с клеммной колодки счетчика и делает запись в журнал событий.

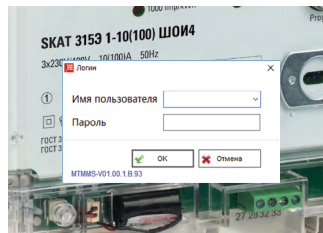
Отображение на дисплее символа информирует о снятии крышки клеммной колодки, корпуса счетчика, воздействие магнитным полем.



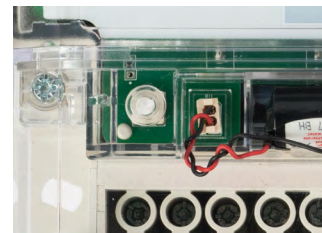
Пылевлагозащита соответствует IP54



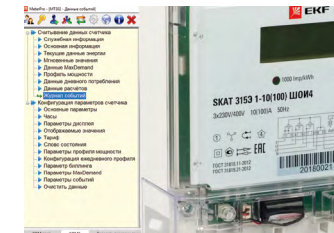
Уведомление о воздействии магнита на счетчик



Защита данных благодаря разным уровням доступа и наличию пароля



Наличие электронной пломбы



Ведение журнала событий



Возможность пломбировки счетчиков