

Артикул	Ток нагрузки, А	Тип управляющего сигнала
RTP-1-25-DA	25	3-32 В DC
RTP-1-40-DA	40	3-32 В DC
RTP-1-60-DA	60	3-32 В DC
RTP-1-80-DA	80	3-32 В DC
RTP-1-25-AA	25	90-250 В AC
RTP-1-40-AA	40	90-250 В AC
RTP-1-60-AA	60	90-250 В AC
RTP-1-80-AA	80	90-250 В AC
RTP-1-25-LA	25	4-20 мА DC
RTP-1-40-LA	40	4-20 мА DC
RTP-1-60-LA	60	4-20 мА DC
RTP-1-80-LA	80	4-20 мА DC

Предлагаем вашему вниманию следующие товары EKF



ОДНОФАЗНОЕ
ТВЕРДОТЕЛЬНОЕ РЕЛЕ ДО 80 А

RTP



ГДЕ КУПИТЬ?

200 дистрибьюторов по всей России от Калининграда до Владивостока.

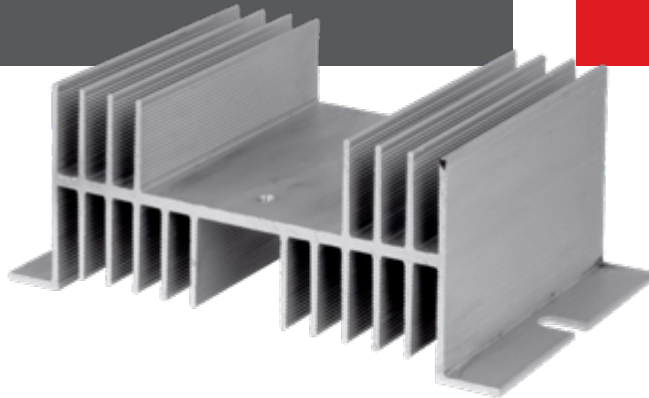
Смотрите раздел «Где купить» на сайте www.ekfgroup.com

Центральный офис:
127273, Россия, г. Москва,
ул. Отрадная, 2Б, стр. 9
+7 (495) 788-88-15
8-800-333-88-15 (по России бесплатно)
info@ekf.su



WWW.EKFGROUP.COM

Во время работы твердотельного реле с токами более 5 А выделяется большое количество тепла, которое влияет на его коммутационные способности. Что бы избежать перегрева, необходимо использовать радиатор охлаждения.



ПОВЫШЕННАЯ НАДЕЖНОСТЬ РАБОТЫ
ПОСТАВИЛ И ЗАБЫЛ



Компактность изделий



Удобство и простота монтажа



Безопасность

ПРИНЦИП ДЕЙСТВИЯ

От обычных реле они отличаются отсутствием механических замыкаемых и размыкаемых контактов. Вместо них в твердотельном реле используются полупроводниковые элементы, такие как тиристоры, либо симистор.

Система управления (PRO Relay, ПИД регулятор, контроллер, датчик и т. д.) может управлять как отдельными твердотельными реле, так и сборкой из нескольких реле.



- 4-20 мА DC (LA)
- 3-32 В DC (DA)
- 90-250 В AC (AA)

Для коммутации индуктивной нагрузки при помощи твердотельного реле необходимо увеличить запас тока не менее, чем в 6-8 раз.

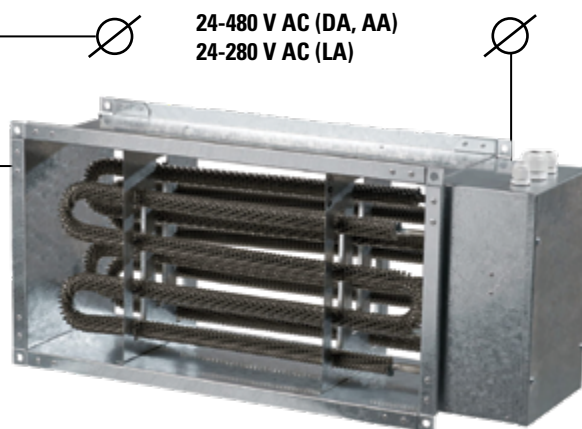


ПРЕИМУЩЕСТВА

- Малые габариты.
- Полная бесшумность работы.
- Высокая скорость переключения.
- Более длительный срок службы из-за отсутствия механического и электрического износа.
- Выходное сопротивление не меняется во время всего срока службы (контакты не окисляются).
- Отсутствие скачка напряжения при переключении.
- Отсутствие искры, что позволяет использовать устройство на взрыво и пожароопасных объектах.
- меньшая чувствительность к внешним условиям.
- Защитная крышка контактов.
- Индикация состояния контактов.

ПРЕМИНЕНИЕ

- Сохранение постоянной температуры в технологическом процессе.
- Коммутация цепи управления.
- Регулировка степени освещения.
- Регулировка действующего напряжения
- Бесперебойность электропитания.
- Управление электродвигателями.



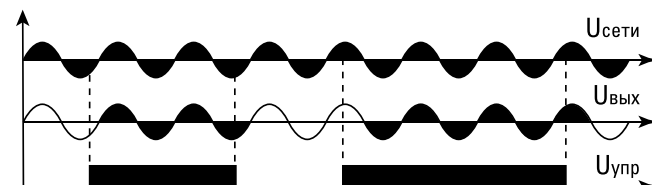
24-480 V AC (DA, AA)
24-280 V AC (LA)

ТИП УПРАВЛЕНИЯ

Твердотельные реле RTP EKF PROxima с фазовым управлением (LA) позволяет осуществлять регулирование плавно и без разрывов.



Твердотельные реле с коммутацией нагрузки при переходе через ноль (DA и AA) сводит электромагнитные помехи до минимума.



ОСОБЕННОСТИ ПОДКЛЮЧЕНИЯ И ЭКСПЛУАТАЦИИ

- Соединения не требуют использования пайки, а осуществляются винтовым способом.
- Чтобы избежать повреждения прибора нельзя допускать попадания в него пыли или элементов металлического происхождения.
- Не разрешается прилагать недопустимые внешние воздействия на корпус устройства.
- Не размещайте твердотельное реле рядом с легко воспламеняющимися предметами, а также не прикасайтесь к прибору во время работы, чтобы избежать получения ожогов.
- Перед включением реле следует убедиться в правильной коммутации соединений.
- В случае нагрева корпусы выше 60 градусов, рекомендуется установка реле на радиатор охлаждения.
- Чтобы избежать повреждения прибора нельзя допускать возникновения короткого замыкания на выходе.