

ПУЛЬТЫ КНОПОЧНЫЕ

Представляют собой коммутационное устройство с возвратными кнопками и герметичным корпусом из термостойкой ABS-пластмассы.



Двойная изоляция



Возможность выбора 2, 4 или 6 кнопок



Пластик, не поддерживающий горение



Высокая степень защиты

ВЫКЛЮЧАТЕЛИ КНОПОЧНЫЕ С БЛОКИРОВКОЙ

Представляют собой коммутационное устройство с двумя фиксируемыми кнопками и металлическим корпусом.



Металлический корпус



Контакт под видимое заземление



Сальник на вводе



Непосредственное коммутирование нагрузок до 16 А



Предлагаем вашему вниманию дополнительное оборудование для аппаратуры управления EKF



Дополнительный контакт XB-2 NO



Дополнительный контакт NC



Силиконовый колпачок для кнопок



Держатель маркировки



Лампа сменная неоновая



Лампа сменная светодиодная



Заглушка для отверстия



АППАРАТУРА УПРАВЛЕНИЯ



ПЕРЕКЛЮЧАТЕЛИ КУЛАЧКОВЫЕ

Представляют собой механические коммутационные аппараты. Рассчитаны на применение в цепях переменного тока номинальным напряжением до 400 В и частотой 50/60 Гц.



Защита от непреднамеренного касания токоведущих частей



Силовые посеребрённые контакты с высокой механической износостойкостью



Большой выбор исполнений и схем коммутации



Механизм быстрой коммутации



Небольшие габаритные размеры



Степень защиты IP54

ГДЕ КУПИТЬ?

200 дистрибьюторов по всей России от Калининграда до Владивостока.

Смотрите раздел «Где купить» на сайте www.ekfgroup.com

+7 (495) 788-88-15
8-800-333-88-15 (по России бесплатно)
info@ekf.su



WWW.EKFGROUP.COM

ПОСТЫ КНОПОЧНЫЕ

Посты кнопочные пластиковые выполнены из высококачественной пластмассы, не поддерживающей горение. Выпускаются с количеством мест от 1 до 6.



Пластик, не поддерживающий горение



Утопленное положение крепежного винта



Простая и надёжная конструкция



До 6 установочных мест

ПАКЕТНЫЕ ВЫКЛЮЧАТЕЛИ И ПЕРЕКЛЮЧАТЕЛИ

Предназначены для работы в электрических цепях напряжением до 400 В переменного тока частотой 50, 60 и 400 Гц и до 220 В постоянного тока в качестве вводных выключателей и переключателей в цепях управления электроустановок распределения энергии.



Степени защиты: IP00, IP30, IP56



Климатическое исполнение М3



Крепёжная скоба повышенной жёсткости



На токи до 100 А



Надёжность



Удобство и простота монтажа



Без лишних переplat

СВЕТСИГНАЛЬНАЯ АРМАТУРА

Предназначена для отображения текущего состояния электрических цепей.

Изображение	Серия	Напряжение, В	IP	Цвета	Лампа	Посадочный размер
	BV	400, 230, 24	54		Неон	22
	ENS	230, 24	40		Неон	22
	AD	230, 24	40		Светодиод	16, 22
	VD	70-500	40		Светодиод	22

КНОПКИ

Предназначены для коммутации электрических цепей управления.

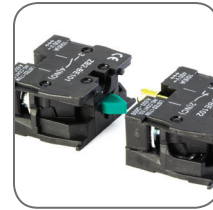
Изображение	Серия	Контакты	IP	Цвета	Подсветка	Механизм
	SW2C-11	NO+NC	54		Нет	Возвратный/с фиксацией
	SW2C-10D	NO	54		Есть	Возвратный
	BA	NO+NC	40		Нет	Возвратный
	ABLFS-22	NO+NC	40		Есть	Возвратный
	AS, APBB	NO+NC	40		Есть	Возвратный
	LA32, LAY5	NO+NC	40		Есть	Возвратный



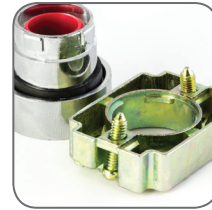
Монолитное и разборное исполнение



Кнопки с механизмом фиксации



Легкая установка доп. контакта



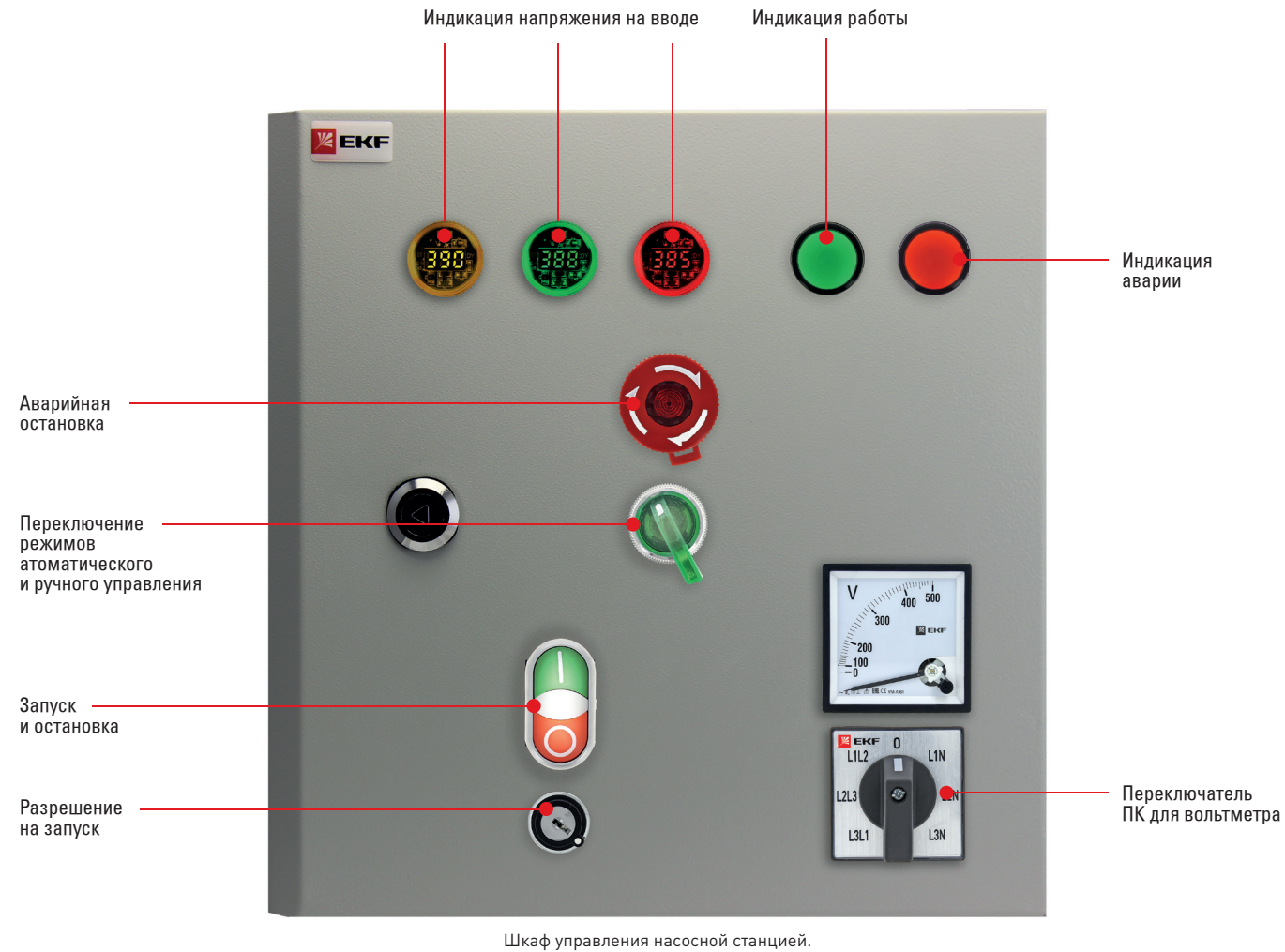
Жесткий металлический корпус



Быстрая и удобная смена лампочек



Защита от несанкционированного включения



КНОПКИ ГРИБОК

Предназначены для коммутации электрических цепей управления.

Изображение	Серия	Контакты	IP	Цвета	Подсветка	Механизм
	BS542 BC42	NC	40		Нет	Поворотный с фиксацией/без фиксации
	AEA-22	NO+NC	54		Есть/нет	Возвратный
	AE-22	NO+NC	40		Есть/нет	Поворотный с фиксацией/без фиксации
	AEAL-22	NO+NC	40		Нет	С фиксацией

ПЕРЕКЛЮЧАТЕЛИ

Предназначены для коммутации электрических цепей управления.

Изображение	Серия	Контакты	IP	Цвета	Подсветка	Механизм
	SW2C	2 пол. NO+NC 3 пол. 2NO	54		Нет	Короткая ручка
	AKS-22	2 пол. NO+NC	40		Нет	С фиксацией
	ANC, ANLC	2 пол. NO+NC 3 пол. NO+NC	54		Есть/нет	Короткая/длинная ручка
	BD, BJ	2 пол. NO 3 пол. 2NO	40		Нет	Короткая/длинная ручка
	BG	2 пол. NO 3 пол. 2NO	40		Нет	Возвратный/невозвратный