



EKF

КЛЕММНЫЕ КОЛОДКИ

JXB

JXB-S

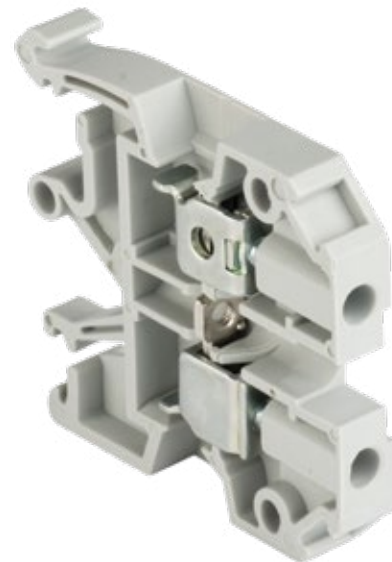
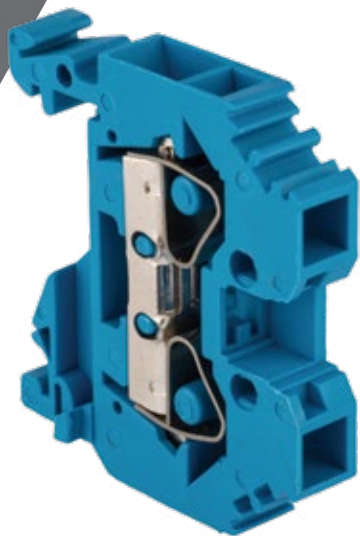
JXB-ST

Широкий
ассортимент

Высококачественные
материалы

Многоступенчатый
контроль качества

Широкая область
применения



НАДЕЖНАЯ. УДОБНАЯ. ТВОЯ.

WWW.EKFGROUP.COM



КЛЕММНЫЕ КОЛОДКИ JXB



Колодки клеммные JXB и EK-JXB (земля) EKF PROxima устанавливаются на DIN-рейку в электрических щитах и технологическом оборудовании для надежного и удобного подключения проводников различного сечения и назначения. Зажим проводника осуществляется винтом. Рассчитаны на применение в электрических цепях переменного тока с напряжением до 800 В и частотой 50 Гц. Изготовлены из цветного пожаростойкого полиамида.

Клеммные колодки JXB используются для создания удобной системы распределения нагрузки, аккуратного монтажа и удобства дальнейшей эксплуатации электрических схем.

Применение:

- Электрощитовое оборудование (шкафы, щиты, сборки).
- Технологическое оборудование (насосные агрегаты, дизель-генераторная аппаратура и т. д.).



Корпус выполнен из качественного полиамида, не подверженного иссыханию и растрескиванию



Автоматическая фиксация клеммы на DIN-рейку обеспечивает быстроту монтажа



Прижимная пластина контактной группы для надежной фиксации проводника



Затягивание центрального винта обеспечивает надежную фиксацию клеммы на DIN-рейке



Токоведущая пластина выполнена из анодированной стали



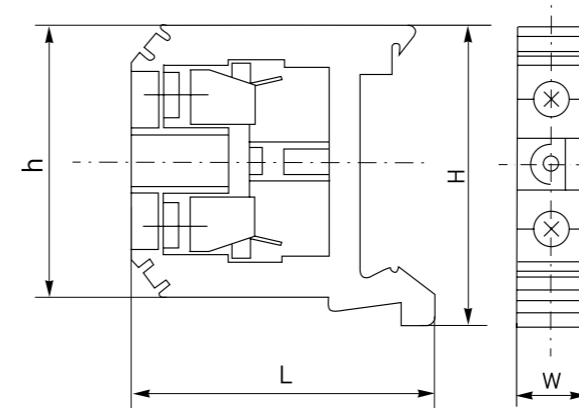
Широкий ассортимент по сечению (1–95 мм²), цвету и типу (JXB / EK-JXB / JXB специальные)



ТЕХНИЧЕСКИЕ ХАРАКТЕРИСТИКИ

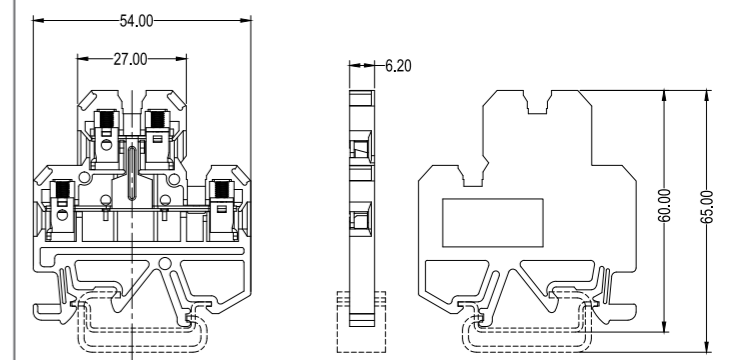
Параметры	Значения
Степень защиты по ГОСТ 14254	IP20
Материал корпуса	Полиамид 6.6
Материал контактной части	Анодированная сталь
Способ монтажа	DIN-рейка, стандартный профиль 35 мм
	DIN-рейка, профиль "G" 32 мм
Тип соединения	Винтовое
Температура эксплуатации, °C	от -40 до +80
Номинальное напряжение переменного тока, В	800

Габаритные и установочные размеры

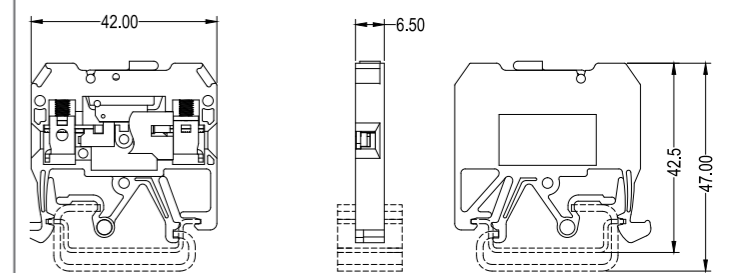


Наименование	Размеры, мм			
	L	H	h	W
JXB-2,5/35	40,5	40,7	39	6,5
JXB-4/35	45	42	40	6,5
JXB-6/35	45	42	40	8
JXB-10/35	45	42	40	10
JXB-16/35	51,5	50	50	12
JXB-35/35	62	59	59	18
JXB-70/35	78	75	75	22
JXB-95/35	91	89	83,5	26
EK-2,5/25 JXB (аналог БЗН)	39	57	39	6,2
EK-4/32 JXB (аналог БЗН)	47	57	40,5	7
EK-6/40 JXB (аналог БЗН)	47	58	40,5	8
EK-10/63 JXB (аналог БЗН)	47	57	40,5	10
EK-16/80 JXB (аналог БЗН)	51	57	50,5	12
EK-35/125 JXB (аналог БЗН)	60	58,5	58,5	18
EK-70/200 JXB (аналог БЗН)	81	75,5	75,5	22

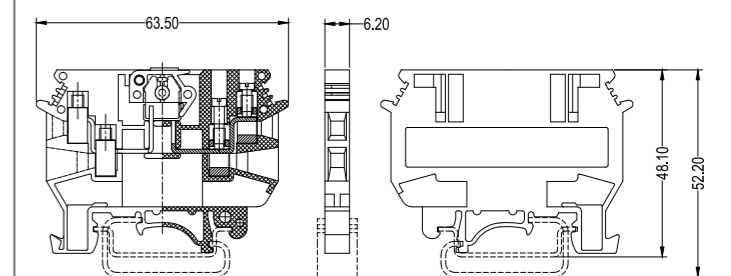
JXB-4/35 / JXB-4/35 тип L двойная



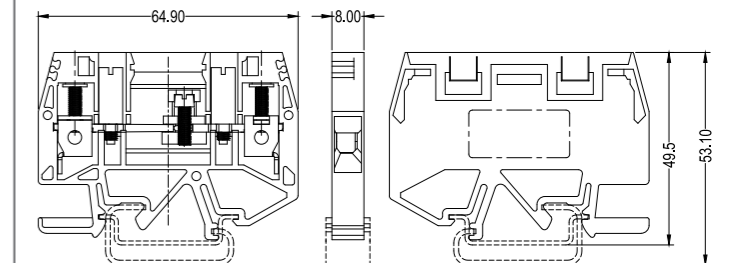
JXB-4/35 тип K



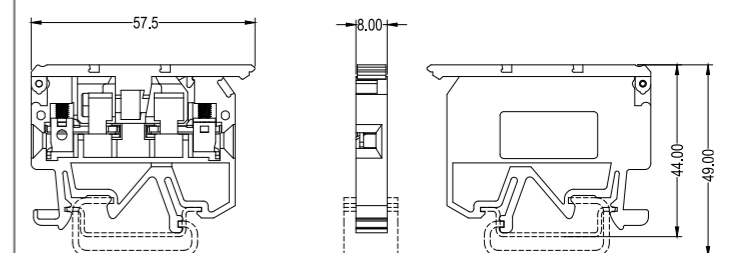
JXB-4/35 тип K двойная



JXB-6S1/35



JXB-4/35 тип RD



Изображение	Наименование	Ном. сечение	Ном. ток	Сечение подключаемого проводника	Длина снятия изоляции/момент затяжки	Цвет	Артикул	Аксессуары				
								Заглушка	Перемычка 2PIN	Перемычка 3PIN	Перемычка 10PIN	
	Колодка клеммная JXB-2.5/35	2,5 мм ²	25 А	1-2,5 мм ²	10 мм / 0,4 Нм	●	plc-jxb-2.4/35gy	sak-2.5-35	sak-2.5-35b	plc-per-2PIN-2,5	plc-per-3PIN-2,5	plc-per-10PIN-2,5
						●	plc-jxb-2.5/35b					
						●	plc-jxb-2.5/35y					
						●	plc-jxb-2.5/35gn					
						●	plc-jxb-2.5/35r					
	Колодка клеммная JXB-4/35	4 мм ²	35 А	2,5-4 мм ²	10 мм / 0,5 Нм	●	plc-jxb-4/35gy	sak-4-35	sak-4-35b	plc-per-2PIN-4	plc-per-3PIN-4	plc-per-10PIN-4
						●	plc-jxb-4/35b					
						●	plc-jxb-4/35y					
						●	plc-jxb-4/35gn					
						●	plc-jxb-4/35r					
	Колодка клеммная JXB-6/35	6 мм ²	50 А	4-6 мм ²	12 мм / 0,8 Нм	●	plc-jxb-6/35gy	sak-4-35	sak-4-35b	plc-per-2PIN-6	plc-per-3PIN-6	plc-per-6PIN-6
						●	plc-jxb-6/35b					
						●	plc-jxb-6/35y					
						●	plc-jxb-6/35gn					
						●	plc-jxb-6/35r					
	Колодка клеммная JXB-10/35	10 мм ²	70 А	6-10 мм ²	12 мм / 1,2 Нм	●	plc-jxb-10/35gy	sak-4-35	sak-4-35b	plc-per-2PIN-10	plc-per-3PIN-10	plc-per-10PIN-10
						●	plc-jxb-10/35b					
						●	plc-jxb-10/35y					
						●	plc-jxb-10/35gn					
						●	plc-jxb-10/35r					

Изображение	Наименование	Ном. сечение	Ном. ток	Сечение подключаемого проводника	Длина снятия изоляции/момент затяжки	Цвет	Артикул	Аксессуары				
								Заглушка	Перемычка 2PIN	Перемычка 3PIN	Перемычка 10PIN	
	Колодка клеммная JXB-16/35	16 мм ²	90 А	10-16 мм ²	14 мм / 1,2 Нм	●	plc-jxb-16/35gy	sak-16-35	sak-16-35b	plc-per-2PIN-16	plc-per-3PIN-16	plc-per-10PIN-16
						●	plc-jxb-16/35b					
						●	plc-jxb-16/35y					
						●	plc-jxb-16/35gn					
						●	plc-jxb-16/35r					
	Колодка клеммная JXB-35/35	35 мм ²	125 А	16-35 мм ²	18 мм / 2,5 Нм	●	plc-jxb-35/35gy	sak-35-35	sak-35-35b	plc-per-2PIN-35	plc-per-3PIN-35	plc-per-10PIN-35
						●	plc-jxb-35/35b					
						-	-					
						-	-					
						-	-					
	Колодка клеммная JXB-70/35	70 мм ²	250 А	35-70 мм ²	25 мм / 6-10 Нм	●	plc-jxb-70/35gy	sak-70-35	sak-70-35b	-	-	-
						●	plc-jxb-70/35b					
						-	-					
						-	-					
						-	-					
	Колодка клеммная JXB-95/35	95 мм ²	330 А	50-95 мм ²	25 мм / 6-10 Нм	●	plc-jxb-95/35gy	-	-	-	-	-
						●	plc-jxb-95/35b					
						-	-					
						-	-					
						-	-					

АКСЕССУАРЫ

Наименование	Заглушка	Перемычка 2PIN	Перемычка 3PIN	Перемычка 10PIN	Маркеры без нумерации (50 шт.)	Маркеры с нумерацией «1-10» (10 шт.)
Изображение						
Артикул	См. колонку «Аксессуары» в таблице выше				dek-35-0	dek-35-1-10

Маркеры с нумерацией «1-50» (10 шт.)	Маркеры с символами «А», «В», «С», «N», «PE» (10 шт.)	Маркеры с символами «L1», «L2», «L3», «N», «PE» (10 шт.)	Держатель для маркировки клеммных групп	Зажим на DIN-рейку 1 винт	Зажим на DIN-рейку 2 винта	Зажим на DIN-рейку пластиковый 1 винт
dek-35-1-50	dek-35-A-PE	dek-35-L-1-3	ahdw-2-38	ahdw-211	ahdw-201	ahdw-ew

КЛЕММНЫЕ КОЛОДКИ ЕК-ЈХВ



Изображение	Наименование	Ном. сечение	Ном. ток	Сечение подключаемого проводника	Длина снятия изоляции/ момент затяжки	Цвет	Артикул
	Колодка клеммная ЕК-2,5/25 ЈХВ	2,5 мм ²	-	1-2,5 мм ²	10 мм / 0,4 Нм		plc-ek-2.5/25
	Колодка клеммная ЕК-4/32 ЈХВ	4 мм ²	-	2,5-4 мм ²	10 мм / 0,5 Нм		plc-ek-4/32
	Колодка клеммная ЕК-6/40 ЈХВ	6 мм ²	-	4-6 мм ²	12 мм / 0,8 Нм		plc-ek-6/40
	Колодка клеммная ЕК-10/63 ЈХВ	10 мм ²	-	6-10 мм ²	12 мм / 1,2 Нм		plc-ek-10/63

Изображение	Наименование	Ном. сечение	Ном. ток	Сечение подключаемого проводника	Длина снятия изоляции/ момент затяжки	Цвет	Артикул
	Колодка клеммная ЕК-16/80 ЈХВ	16 мм ²	-	10-16 мм ²	14 мм / 1,2 Нм		plc-ek-16/80
	Колодка клеммная ЕК-35/125 ЈХВ	35 мм ²	-	16-35 мм ²	18 мм / 2,5 Нм		plc-ek-35/125
	Колодка клеммная ЕК-70/200 ЈХВ	70 мм ²	-	35-70 мм ²	25 мм / 6-10 Нм		plc-ek-70/200

АКСЕССУАРЫ

Наименование	Маркеры без нумерации (50 шт.)	Маркеры с нумерацией «1-10» (10 шт.)	Маркеры с нумерацией «1-50» (10 шт.)	Маркеры с символами «А», «В», «С», «N», «PE» (10 шт.)
Изображение				
Артикул	dek-35-0	dek-35-1-10	dek-35-1-50	dek-35-A-PE

Маркеры с символами «L1», «L2», «L3», «N», «PE» (10 шт.)	Держатель для маркировки клеммных групп	Зажим на DIN-рейку 1 винт	Зажим на DIN-рейку 2 винта	Зажим на DIN-рейку пластиковый 1 винт
dek-35-L-1-3	ahdw-2-38	ahdw-211	ahdw-201	ahdw-ew

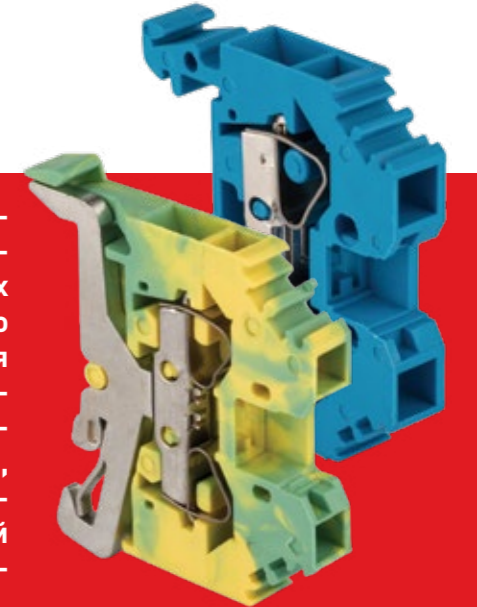
КЛЕММНЫЕ КОЛОДКИ САМОЗАЖИМНЫЕ JXB-S

Изображение	Наименование	Ном. сечение	Ном. ток	Сечение подключаемого проводника	Длина снятия изоляции/момент затяжки	Цвет	Артикул	Аксессуары														
								Заглушка	Маркеры без нумерации (50 шт.)	Маркеры с нумерацией «1-10» (10 шт.)	Маркеры с нумерацией «1-50» (10 шт.)	Маркеры с нумерацией «50-100» (10 шт.)	Маркеры с нумерацией «100-150» (10 шт.)	Маркеры с нумерацией «150-200» (10 шт.)	Маркеры с символами «Ф», «С», «N», «PE» (10 шт.)	Маркеры с символами «L1», «L2», «L3», «N», «PE» (10 шт.)						
	Колодка клеммная двойная JXB-4/35	4 мм ²	32 А	0,2-4 мм ²	10 мм / 0,5 Нм	●	plc-jxb-2-4/35gu															
	Колодка клеммная двойная JXB-4/35 тип L	4 мм ²	32 А	0,2-4 мм ²	10 мм / 0,5 Нм	●	plc-jxb-2-4/35L-gy	sak-2-4-35	dek-35-0	dek-35-1-10	dek-35-1-50	-	-	-	-	dek-35-A-PE	dek-35-L-1-3					
	Колодка клеммная измерительная JXB-4/35 тип K	4 мм ²	16 А	0,2-4 мм ²	10 мм / 0,5 Нм	●	plc-jxb-4/35K	sak-4/35K-gy														
	Колодка клеммная двойная измерительная JXB-4/35 тип K*	4 мм ²	16 А	0,2-4 мм ²	10 мм / 0,5 Нм	●	plc-jxb-2-4/35K-gy	sak-2-4-35K	zb-st-4-0	zb-st-4-1-10	zb-st-4-1-50	zb-st-4-50-100	zb-st-4-100-150	zb-st-4-150-200	zb-st-4-A-PE	zb-st-4-L-1-3						
	Колодка клеммная измерительная JXB-6S1/35	6 мм ²	41 А	0,5-6 мм ²	12 мм / 0,8 Нм	●	plc-jxb-6S1/35gy	sak-6S1-35	dek-35-0	dek-35-1-10	dek-35-1-50	-	-	-	dek-35-A-PE	dek-35-L-1-3						
	Колодка клеммная для плавких вставок JXB-4/35 тип RD	4 мм ²	0,5-20 А**	0,2-4 мм ²	10 мм / 0,5 Нм	●	plc-jxb-4/35RD-gy	sak-4-35RD														

** - зависит от номинала плавкой вставки.

АКСЕССУАРЫ

Заглушка	Маркеры	*Маркеры	Держатель для маркировки клеммных групп	Зажим на DIN-рейку 1 винт	Зажим на DIN-рейку 2 винта	Зажим на DIN-рейку пластиковый 1 винт
	См. таблицу на стр. 4-5	См. таблицу на стр. 14-15				
См. колонку «Аксессуары» в таблице выше			ahdw-2-38	ahdw-211	ahdw-201	ahdw-ew



Колодки клеммные JXB-S EKF PROxima самозажимные устанавливаются на DIN-рейку 35 мм и предназначены для использования в электрических щитах – для подключения и разветвления фазных, нулевых и проводников заземления различного сечения. Особое преимущество данных клемм в безвинтовом креплении проводников: используются подпружиненные самозажимные контакты. Подвод проводника осуществляется сбоку клеммы. Для присоединения (отсоединения) проводника необходимо нажать отверткой на пружину через отверстие, расположенное сверху клеммы. Рассчитаны на применение в электрических цепях переменного тока с напряжением до 800 В и частотой 50 Гц. Клеммы изготавливаются из огнестойкого полиамида следующих цветов: серый, синий, желто-зеленый.

Клеммные колодки JXB-S используются для создания удобной системы распределения нагрузки, аккуратного монтажа и удобства дальнейшей эксплуатации электрических схем.

Применение:

- Электрощитовое оборудование (шкафы, щиты, сборки).
- Технологическое оборудование (насосные агрегаты, дизель-генераторная аппаратура и т. д.).



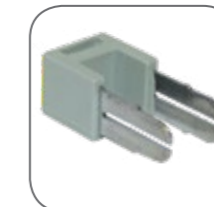
Корпус выполнен из качественного полиамида, не подверженного иссыханию и растрескиванию



Автоматическая фиксация клеммы на DIN-рейку обеспечивает быстроту монтажа



Подпружинный контакт обеспечивает надежную фиксацию проводника



Возможность использования специальной перемычки экономит время монтажа



Токонедущая пластина выполнена из качественной нержавеющей стали с покрытием из гальванического лужения

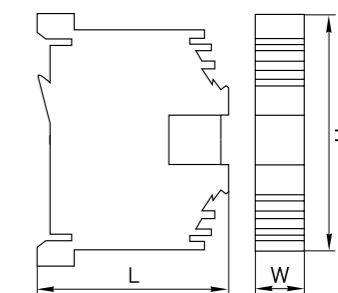


Широкий ассортимент по сечению (1-10 мм²)

ТЕХНИЧЕСКИЕ ХАРАКТЕРИСТИКИ

Параметры	Значения
Степень защиты по ГОСТ 14254	IP20
Материал корпуса	Полиамид 6.6
Материал контактной части	Нержавеющая сталь
Способ монтажа	DIN-рейка стандартный профиль 35 мм
Тип соединения	Пружинное
Температура эксплуатации, °С	от -40 до +80
Номинальное напряжение переменного тока, В	800

Габаритные и установочные размеры



Наименование	Размеры, мм			
	L (до DIN-рейки)	H	H (земля)	W
JXB-S-2.5	30,5	42,5	45	5
JXB-S-4	32,5	42,5	45	6
JXB-S-6	37	46,5	46,5	8
JXB-S-10	41,5	52	-	10

Изображение	Наименование	Ном. сечение	Ном. ток	Сечение подключаемого проводника одножильного/многожильного с наконечником	Длина снятия изоляции/момент затяжки	Цвет	Артикул	Аксессуары		
								Заглушка	Перемычка	Перемычка через один
	Колодка клеммная самозажимная JXB-S-2,5	2,5 мм ²	24 А	0,2-4 / 0,2-2,5 мм ²	8-9 мм	●	plc-jxb-s-2.5g	plc-sak-s-2.5	plc-per-2-2.5	plc-per-3-2.5
						●	plc-jxb-s-2.5b			
	Колодка клеммная самозажимная JXB-S-4	4 мм ²	32 А	0,5-6 / 0,5-4 мм ²	9-10 мм	●	plc-jxb-s-4g	plc-sak-s-4	plc-per-2-4	plc-per-3-4
						●	plc-jxb-s-4b			
	Колодка клеммная самозажимная JXB-S-6	6 мм ²	41 А	0,5-10 / 0,5-6 мм ²	12-13 мм	●	plc-jxb-s-6g	plc-sak-s-6	plc-per-2-6	plc-per-3-6
						●	plc-jxb-s-6b			
	Колодка клеммная самозажимная JXB-S-10	10 мм ²	57 А	0,5-16 / 0,5-10 мм ²	12-13 мм	●	plc-jxb-s-10g	plc-sak-s-10	plc-per-2-10	plc-per-3-10
						●	plc-jxb-s-10b			

Изображение	Наименование	Ном. сечение	Ном. ток	Сечение подключаемого проводника одножильного/многожильного с наконечником	Длина снятия изоляции/момент затяжки	Цвет	Артикул	Аксессуары
								Заглушка
	Колодка клеммная самозажимная JXB-S-2,5	2,5 мм ²	-	0,2-4 / 0,2-2,5 мм ²	8-9 мм	●	plc-jxb-s-2.5pe	plc-sak-s-2.5
	Колодка клеммная самозажимная JXB-S-4	4 мм ²	-	0,5-6 / 0,5-4 мм ²	9-10 мм	●	plc-jxb-s-4pe	plc-sak-s-4
	Колодка клеммная самозажимная JXB-S-6	6 мм ²	-	0,5-10 / 0,5-6 мм ²	12-13 мм	●	plc-jxb-s-6pe	plc-sak-s-6

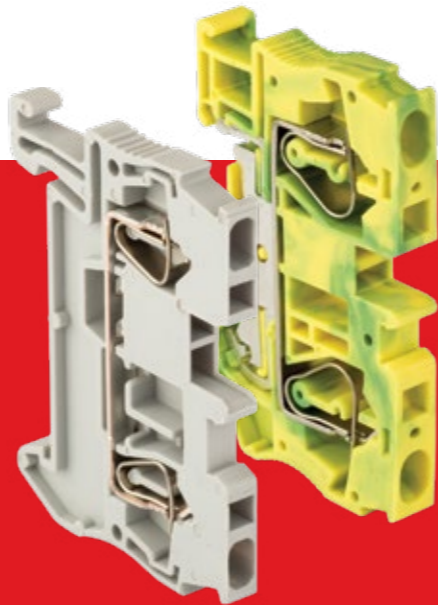
АКСЕССУАРЫ

Наименование	Заглушка	Перемычка	Перемычка через один
Изображение			
Артикул	См. колонку «Аксессуары» в таблице выше		

Держатель для маркировки клеммных групп	Зажим на DIN-рейку 1 винт	Зажим на DIN-рейку 2 винта	Зажим на DIN-рейку пластиковый 1 винт
ahdw-2-38	ahdw-211	ahdw-201	ahdw-ew

КЛЕММНЫЕ КОЛОДКИ САМОЗАЖИМНЫЕ JXB-ST

Колодки клеммные JXB-ST EKF PROxima самозажимные устанавливаются на DIN-рейку 35 мм и предназначены для использования в электрических щитах – для подключения и разветвления фазных, нулевых и проводников заземления различного сечения. Особое преимущество данных клемм – в безвинтовом креплении проводников: используются подпружиненные самозажимные контакты. Подвод проводника осуществляется сверху клеммы. Для присоединения (отсоединения) проводника необходимо нажать отверткой на пружину через отверстие, расположенное сверху клеммы. Рассчитаны на применение в электрических цепях переменного тока с напряжением до 800 В и частотой 50 Гц. Клеммы изготавливаются из огнестойкого полиамида следующих цветов: серый, желто-зеленый.



Клеммные колодки JXB-ST используются для создания удобной системы распределения нагрузки, аккуратного монтажа и удобства дальнейшей эксплуатации электрических схем.

Применение:

- Электрощитовое оборудование (шкафы, щиты, сборки).
- Технологическое оборудование (насосные агрегаты, дизель-генераторная аппаратура и т. д.).



Корпус выполнен из качественного полиамида, не подверженного иссыханию и растрескиванию



Автоматическая фиксация клеммы на DIN-рейку обеспечивает быстроту монтажа



Подпружинный контакт обеспечивает надежную фиксацию проводника



Возможность использования специальной перемычки экономит время монтажа

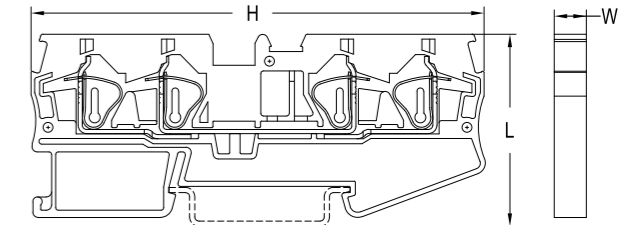


Токонесущая пластина выполнена из меди

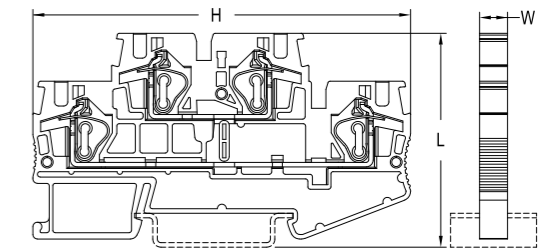
ТЕХНИЧЕСКИЕ ХАРАКТЕРИСТИКИ

Параметры	Значения
Номинальное напряжение переменного тока, В	800
Степень защиты по ГОСТ 14254	IP20
Материал корпуса	Полиамид 6.6
Материал контактной части	Медь
Способ монтажа	DIN-рейка, стандартный профиль 35 мм
Тип соединения	Пружинное
Температура эксплуатации, °C	от -40 до +80

JXB-ST 4 вывода

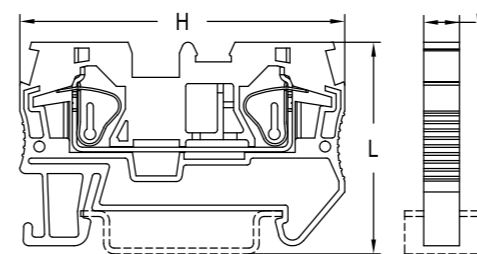


JXB-ST двойная

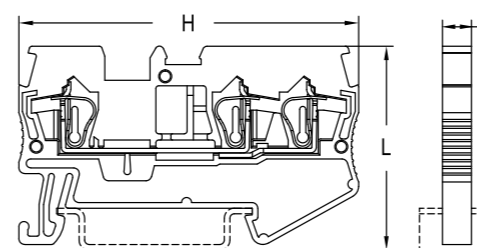


Габаритные и установочные размеры

JXB-ST 2 вывода



JXB-ST 3 вывода



Параметры	Размеры		
	L	H	W
JXB-ST-1,5 / JXB-ST-1,5 земля	36,9	48,9	4,2
JXB-ST-2,5 / JXB-ST-2,5 земля	36,9	48,9	5,2
JXB-ST-4 / JXB-ST-4 земля	36,9	56,4	6,2
JXB-ST-6 / JXB-ST-6 земля	44,2	70,3	8,2
JXB-ST-1,5 3 вывода / JXB-ST-1,5 3 вывода земля	36,5	60,8	4,2
JXB-ST-2,5 3 вывода / JXB-ST-2,5 3 вывода земля	36,5	60,8	5,2
Двойная JXB-ST-1,5	47,5	67,5	4,2
Двойная JXB-ST-2,5	49,2	67,5	5,2
Двойная JXB-ST-4	47,5	83,5	6,2
JXB-ST-1,5 4 вывода	36,5	72,6	4,2
JXB-ST-2,5 4 вывода	36,5	72,6	5,2
JXB-ST-4 4 вывода	36,5	87,5	6,2



КЛЕММНЫЕ КОЛОДКИ JXB-ST



Изображение	Наименование	Ном. сечение	Ном. ток	Сечение подключаемого проводника одножильного/многожильного с наконечником	Длина снятия изоляции	Цвет	Артикул	Аксессуары										
								Заглушка	Перемычка 2PIN	Перемычка 3PIN	Маркеры без нумерации (50 шт.)	Маркеры с нумерацией «1-10» (10 шт.)	Маркеры с нумерацией «1-50» (10 шт.)	Маркеры с нумерацией «50-100» (10 шт.)	Маркеры с нумерацией «100-150» (10 шт.)	Маркеры с нумерацией «150-200» (10 шт.)	Маркеры с символами «А», «В», «С», «N», «PE» (10 шт.)	Маркеры с символами «L1», «L2», «L3», «N», «PE» (10 шт.)
	Колодка клеммная самозажимная JXB-ST-1,5	1,5 мм ²	17,5 А	0,14-2,5 / 0,14-1,5 мм ²	10 мм	●	plc-jxb-st-1.5	sak-st-1.5/2.5	plc-per-st-2PIN-1.5	plc-per-st-3PIN-1.5	zb-st-1.5-0	zb-st-1.5-1-10	zb-st-1.5-1-50	zb-st-1.5-50-100	zb-st-1.5-100-150	zb-st-1.5-150-200	zb-st-1.5-A-PE	zb-st-1.5-L-1-3
	Колодка клеммная самозажимная JXB-ST-2,5	2,5 мм ²	31 А	0,2-4 / 0,2-2,5 мм ²	10 мм	●	plc-jxb-st-2.5	sak-st-1.5/2.5	plc-per-st-2PIN-2.5	plc-per-st-3PIN-2.5	zb-st-2.5-0	zb-st-2.5-1-10	zb-st-2.5-1-50	zb-st-2.5-50-100	zb-st-2.5-100-150	zb-st-2.5-150-200	zb-st-2.5-A-PE	zb-st-2.5-L-1-3
	Колодка клеммная самозажимная JXB-ST-4	4 мм ²	41 А	0,5-6 / 0,5-4 мм ²	12 мм	●	plc-jxb-st-4	sak-st-4	plc-per-st-2PIN-4	plc-per-st-3PIN-4	zb-st-4-0	zb-st-4-1-10	zb-st-4-1-50	zb-st-4-50-100	zb-st-4-100-150	zb-st-4-150-200	zb-st-4-A-PE	zb-st-4-L-1-3

Изображение	Наименование	Ном. сечение	Ном. ток	Сечение подключаемого проводника одножильного/многожильного с наконечником	Длина снятия изоляции	Цвет	Артикул	Аксессуары										
								Заглушка	Перемычка 2PIN	Перемычка 3PIN	Маркеры без нумерации (50 шт.)	Маркеры с нумерацией «1-10» (10 шт.)	Маркеры с нумерацией «1-50» (10 шт.)	Маркеры с нумерацией «50-100» (10 шт.)	Маркеры с нумерацией «100-150» (10 шт.)	Маркеры с нумерацией «150-200» (10 шт.)	Маркеры с символами «А», «В», «С», «N», «PE» (10 шт.)	Маркеры с символами «L1», «L2», «L3», «N», «PE» (10 шт.)
	Колодка клеммная самозажимная JXB-ST-6	6 мм ²	57 А	0,5-10 / 0,5-6 мм ²	13 мм	●	plc-jxb-st-6	sak-st-6			zb-st-6-0	zb-st-6-1-10	zb-st-6-1-50	zb-st-6-50-100	zb-st-6-100-150	zb-st-6-150-200	zb-st-6-A-PE	zb-st-6-L-1-3
	Колодка клеммная самозажимная JXB-ST-1,5 3 вывода	1,5 мм ²	17,5 А	0,14-2,5 / 0,14-1,5 мм ²	10 мм	●	plc-jxb-st-1.5-3	sak-st-1.5/2.5-3	plc-per-st-2PIN-1.5	plc-per-st-3PIN-1.5	zb-st-1.5-0	zb-st-1.5-1-10	zb-st-1.5-1-50	zb-st-1.5-50-100	zb-st-1.5-100-150	zb-st-1.5-150-200	zb-st-1.5-A-PE	zb-st-1.5-L-1-3
	Колодка клеммная самозажимная JXB-ST-2,5 3 вывода	2,5 мм ²	31 А	0,2-4 / 0,2-2,5 мм ²	10 мм	●	plc-jxb-st-2.5-3	sak-st-1.5/2.5-3	plc-per-st-2PIN-2.5	plc-per-st-3PIN-2.5	zb-st-2.5-0	zb-st-2.5-1-10	zb-st-2.5-1-50	zb-st-2.5-50-100	zb-st-2.5-100-150	zb-st-2.5-150-200	zb-st-2.5-A-PE	zb-st-2.5-L-1-3

АКСЕССУАРЫ

Наименование	Заглушка	Перемычка 2PIN	Перемычка 3PIN	Маркеры без нумерации (50 шт.)	Маркеры с нумерацией «1-10» (10 шт.)	Маркеры с нумерацией «1-50» (10 шт.)	Маркеры с нумерацией «50-100» (10 шт.)
Изображение							
Артикул	См. колонку «Аксессуары» в таблице выше						

Маркеры с нумерацией «100-150» (10 шт.)	Маркеры с нумерацией «150-200» (10 шт.)	Маркеры с символами «А», «В», «С», «N», «PE» (10 шт.)	Маркеры с символами «L1», «L2», «L3», «N», «PE» (10 шт.)	Держатель для маркировки клеммных групп	Зажим на DIN-рейку 1 винт	Зажим на DIN-рейку 2 винта	Зажим на DIN-рейку пластиковый 1 винт
См. колонку «Аксессуары» в таблице выше				ahdw-2-38	ahdw-211	ahdw-201	ahdw-ew

Изображение	Наименование	Ном. сечение	Ном. ток	Сечение подключаемого проводника одножильного/многожильного с наконечником	Длина снятия изоляции	Цвет	Артикул	Аксессуары										
								Заглушка	Перемычка 2PIN	Перемычка 3PIN	Маркеры без нумерации [50 шт.]	Маркеры с нумерацией «1-10» [10 шт.]	Маркеры с нумерацией «1-50» [10 шт.]	Маркеры с нумерацией «50-100» [10 шт.]	Маркеры с нумерацией «100-150» [10 шт.]	Маркеры с нумерацией «150-200» [10 шт.]	Маркеры с символами «А», «В», «С», «N», «PE» [10 шт.]	Маркеры с символами «L1», «L2», «L3», «N», «PE» [10 шт.]
	Колодка клеммная самозажимная JXB-ST-1,5 4 вывода	1,5 мм ²	17,5 А	0,14-2,5 / 0,14-1,5 мм ²	10 мм	●	plc-jxb-st-1.5-4	sak-st-1.5/2.5-4	plc-per-st-2PIN-1.5	plc-per-st-3PIN-1.5	zb-st-1.5-0	zb-st-1.5-1-10	zb-st-1.5-1-50	zb-st-1.5-50-100	zb-st-1.5-100-150	zb-st-1.5-150-200	zb-st-1.5-A-PE	zb-st-1.5-L-1-3
	Колодка клеммная самозажимная JXB-ST-2,5 4 вывода	2,5 мм ²	31 А	0,2-4 / 0,2-2,5 мм ²	10 мм	●	plc-jxb-st-2.5-4	sak-st-1.5/2.5-4	plc-per-st-2PIN-2.5	plc-per-st-3PIN-2.5	zb-st-2.5-0	zb-st-2.5-1-10	zb-st-2.5-1-50	zb-st-2.5-50-100	zb-st-2.5-100-150	zb-st-2.5-150-200	zb-st-2.5-A-PE	zb-st-2.5-L-1-3
	Колодка клеммная самозажимная JXB-ST-4 4 вывода	4 мм ²	41 А	0,5-6 / 0,5-4 мм ²	12 мм	●	plc-jxb-st-4-4	sak-st-4-4	plc-per-st-2PIN-4	plc-per-st-3PIN-4	zb-st-4-0	zb-st-4-1-10	zb-st-4-1-50	zb-st-4-50-100	zb-st-4-100-150	zb-st-4-150-200	zb-st-4-A-PE	zb-st-4-L-1-3

Изображение	Наименование	Ном. сечение	Ном. ток	Сечение подключаемого проводника одножильного/многожильного с наконечником	Длина снятия изоляции	Цвет	Артикул	Аксессуары										
								Заглушка	Перемычка 2PIN	Перемычка 3PIN	Маркеры без нумерации [50 шт.]	Маркеры с нумерацией «1-10» [10 шт.]	Маркеры с нумерацией «1-50» [10 шт.]	Маркеры с нумерацией «50-100» [10 шт.]	Маркеры с нумерацией «100-150» [10 шт.]	Маркеры с нумерацией «150-200» [10 шт.]	Маркеры с символами «А», «В», «С», «N», «PE» [10 шт.]	Маркеры с символами «L1», «L2», «L3», «N», «PE» [10 шт.]
	Колодка клеммная самозажимная двойная JXB-ST-1,5	1,5 мм ²	17,5 А	0,14-2,5 / 0,14-1,5 мм ²	10 мм	●	plc-jxb-st-1.5-4-2	sak-st-1.5/2.5-4-2	plc-per-st-2PIN-1.5	plc-per-st-3PIN-1.5	zb-st-1.5-0	zb-st-1.5-1-10	zb-st-1.5-1-50	zb-st-1.5-50-100	zb-st-1.5-100-150	zb-st-1.5-150-200	zb-st-1.5-A-PE	zb-st-1.5-L-1-3
	Колодка клеммная самозажимная двойная JXB-ST-2,5	2,5 мм ²	31 А	0,2-4 / 0,2-2,5 мм ²	10 мм	●	plc-jxb-st-2.5-4-2	sak-st-1.5/2.5-4-2	plc-per-st-2PIN-2.5	plc-per-st-3PIN-2.5	zb-st-2.5-0	zb-st-2.5-1-10	zb-st-2.5-1-50	zb-st-2.5-50-100	zb-st-2.5-100-150	zb-st-2.5-150-200	zb-st-2.5-A-PE	zb-st-2.5-L-1-3
	Колодка клеммная самозажимная двойная JXB-ST-4	4 мм ²	41 А	0,5-6 / 0,5-4 мм ²	12 мм	●	plc-jxb-st-4-4-2	sak-st-4-4-2	plc-per-st-2PIN-4	plc-per-st-3PIN-4	zb-st-4-0	zb-st-4-1-10	zb-st-4-1-50	zb-st-4-50-100	zb-st-4-100-150	zb-st-4-150-200	zb-st-4-A-PE	zb-st-4-L-1-3

АКСЕССУАРЫ

Наименование	Заглушка	Перемычка 2PIN	Перемычка 3PIN	Маркеры без нумерации [50 шт.]	Маркеры с нумерацией «1-10» [10 шт.]	Маркеры с нумерацией «1-50» [10 шт.]	Маркеры с нумерацией «50-100» [10 шт.]
Изображение							
Артикул	См. колонку «Аксессуары» в таблице выше						

Маркеры с нумерацией «100-150» [10 шт.]	Маркеры с нумерацией «150-200» [10 шт.]	Маркеры с символами «А», «В», «С», «N», «PE» [10 шт.]	Маркеры с символами «L1», «L2», «L3», «N», «PE» [10 шт.]	Держатель для маркировки клеммных групп	Зажим на DIN-рейку 1 винт	Зажим на DIN-рейку 2 винта	Зажим на DIN-рейку пластиковый 1 винт
См. колонку «Аксессуары» в таблице выше				ahdw-2-38	ahdw-211	ahdw-201	ahdw-ew

Изображение	Наименование	Ном. сечение	Ном. ток	Сечение подключаемого проводника одножильного/многожильного с наконечником	Длина снятия изоляции	Цвет	Артикул	Аксессуары								
								Заглушка	Маркеры без нумерации [50 шт.]	Маркеры с нумерацией «1-10» [10 шт.]	Маркеры с нумерацией «1-50» [10 шт.]	Маркеры с нумерацией «50-100» [10 шт.]	Маркеры с нумерацией «100-150» [10 шт.]	Маркеры с нумерацией «150-200» [10 шт.]	Маркеры с символами «А», «В», «С», «N», «PE» [10 шт.]	Маркеры с символами «L1», «L2», «L3», «N», «PE» [10 шт.]
	Колодка клеммная самозажимная JXB-ST-1,5 земля	1,5 мм ²	-	0,14-2,5 / 0,14-1,5 мм ²	10 мм		plc-jxb-st-1.5-pen	sak-st-1.5/2.5-pen	zb-st-1.5-0	zb-st-1.5-1-10	zb-st-1.5-1-50	zb-st-1.5-50-100	zb-st-1.5-100-150	zb-st-1.5-150-200	zb-st-1.5-A-PE	zb-st-1.5-L-1-3
	Колодка клеммная самозажимная JXB-ST-2,5 земля	2,5 мм ²	-	0,2-4 / 0,2-2,5 мм ²	10 мм		plc-jxb-st-2.5-pen	sak-st-1.5/2.5-pen	zb-st-2.5-0	zb-st-2.5-1-10	zb-st-2.5-1-50	zb-st-2.5-50-100	zb-st-2.5-100-150	zb-st-2.5-150-200	zb-st-2.5-A-PE	zb-st-2.5-L-1-3
	Колодка клеммная самозажимная JXB-ST-4 земля	4 мм ²	-	0,5-6 / 0,5-4 мм ²	12 мм		plc-jxb-st-4-pen	sak-st-4-pen	zb-st-4-0	zb-st-4-1-10	zb-st-4-1-50	zb-st-4-50-100	zb-st-4-100-150	zb-st-4-150-200	zb-st-4-A-PE	zb-st-4-L-1-3

Изображение	Наименование	Ном. сечение	Ном. ток	Сечение подключаемого проводника одножильного/многожильного с наконечником	Длина снятия изоляции	Цвет	Артикул	Аксессуары								
								Заглушка	Маркеры без нумерации [50 шт.]	Маркеры с нумерацией «1-10» [10 шт.]	Маркеры с нумерацией «1-50» [10 шт.]	Маркеры с нумерацией «50-100» [10 шт.]	Маркеры с нумерацией «100-150» [10 шт.]	Маркеры с нумерацией «150-200» [10 шт.]	Маркеры с символами «А», «В», «С», «N», «PE» [10 шт.]	Маркеры с символами «L1», «L2», «L3», «N», «PE» [10 шт.]
	Колодка клеммная самозажимная JXB-ST-6 земля	6 мм ²	-	0,5-10 / 0,5-6 мм ²	13 мм		plc-jxb-st-6-pen	sak-st-6-pen	zb-st-6-0	zb-st-6-1-10	zb-st-6-1-50	zb-st-6-50-100	zb-st-6-100-150	zb-st-6-150-200	zb-st-6-A-PE	zb-st-6-L-1-3
	Колодка клеммная самозажимная JXB-ST-1,5 3 вывода земля	1,5 мм ²	-	0,14-2,5 / 0,14-1,5 мм ²	10 мм		plc-jxb-st-1.5-3-pen	sak-st-1.5/2.5-3-pen	zb-st-1.5-0	zb-st-1.5-1-10	zb-st-1.5-1-50	zb-st-1.5-50-100	zb-st-1.5-100-150	zb-st-1.5-150-200	zb-st-1.5-A-PE	zb-st-1.5-L-1-3
	Колодка клеммная самозажимная JXB-ST-2,5 3 вывода земля	2,5 мм ²	-	0,2-4 / 0,2-2,5 мм ²	10 мм		plc-jxb-st-2.5-3-pen	sak-st-1.5/2.5-3-pen	zb-st-2.5-0	zb-st-2.5-1-10	zb-st-2.5-1-50	zb-st-2.5-50-100	zb-st-2.5-100-150	zb-st-2.5-150-200	zb-st-2.5-A-PE	zb-st-2.5-L-1-3

АКСЕССУАРИ

Наименование	Заглушка	Маркеры без нумерации [50 шт.]	Маркеры с нумерацией «1-10» [10 шт.]	Маркеры с нумерацией «1-50» [10 шт.]	Маркеры с нумерацией «50-100» [10 шт.]	Маркеры с нумерацией «100-150» [10 шт.]
Изображение						
Артикул	См. колонку «Аксессуары» в таблице выше					

Маркеры с нумерацией «150-200» [10 шт.]	Маркеры с символами «А», «В», «С», «N», «PE» [10 шт.]	Маркеры с символами «L1», «L2», «L3», «N», «PE» [10 шт.]	Держатель для маркировки клеммных групп	Зажим на DIN-рейку 1 винт	Зажим на DIN-рейку 2 винта	Зажим на DIN-рейку пластиковый 1 винт
См. колонку «Аксессуары» в таблице выше			ahdw-2-38	ahdw-211	ahdw-201	ahdw-ew



EKF

ГДЕ КУПИТЬ?

200 дистрибьюторов
по всей России
от Калининграда
до Владивостока

Смотрите раздел
«Где купить»
на сайте www.ekfgroup.com

Центральный офис:
127273, г. Москва,
ул. Отрадная, 2Б, стр. 9
+7 (495) 788-88-15
8-800-333-88-15 (по России бесплатно)
info@ekf.su

WWW.EKFGROUP.COM