

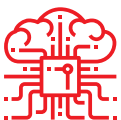


# EKF

ЭЛЕКТРОРЕШЕНИЯ  
ДЛЯ УСТОЙЧИВОГО  
БУДУЩЕГО

# ПРОГРАММИРУЕМЫЕ ЛОГИЧЕСКИЕ КОНТРОЛЛЕРЫ

# PRO-LOGIC



Широкие возможности  
для комплексной  
автоматизации



Оптимизация процессов  
и снижение  
операционных затрат



Контроль состояния  
оборудования  
и предиктивная аналитика



Стабильность  
и безопасность работы  
промышленных систем

# PRO-LOGIC

## ПРОГРАММИРУЕМЫЕ ЛОГИЧЕСКИЕ КОНТРОЛЛЕРЫ

### Описание и применение

Программируемые логические контроллеры (ПЛК) PRO-Logic используются для автоматического выполнения логических операций любой сложности по программе, заданной технологом.



ПЛК применяются во всех отраслях промышленности для автоматизации различных технологических систем: **водоподготовка, водоотведение, вентиляция, кондиционирование, отопление, управление станками, конвейерами** и другим оборудованием.



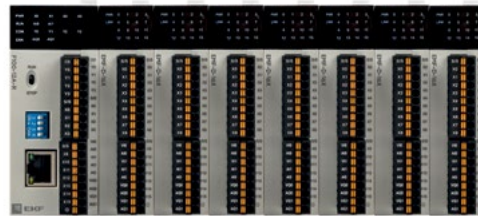
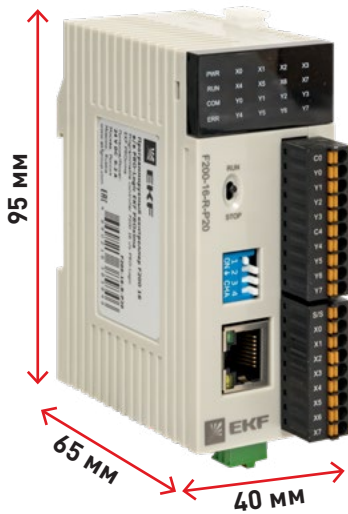
### Возможности и назначение

- **Получение и обработка** входных сигналов (кнопки, переключатели, датчики)
- **Подача** управляющих сигналов с помощью выходов и интерфейсов
- **Обмен данными** с локальным пультом управления (светосигнальная арматура, панель оператора)
- **Интеграция** в системы верхнего уровня (OPC, SCADA) для удаленного контроля и управления



## Особенности и преимущества

- Питание 24V DC
- Съёмные безвинтовые клеммы
- Встроенные интерфейсы RS-485 (Modbus RTU, Modbus ASCII) и Ethernet (Modbus TCP)
- Расширение точек ввода/вывода до 256
- Светодиодная панель индикации состояния системы
- Компактный размер модулей
- Высокоскоростные входы/выходы до 200 кГц
- Подключение термосопротивлений и термопар
- Бесплатный софт, 3 стандартных языка программирования (FBD, LD, IL)
- Встроенный симулятор для отладки проекта
- Защита проекта паролем

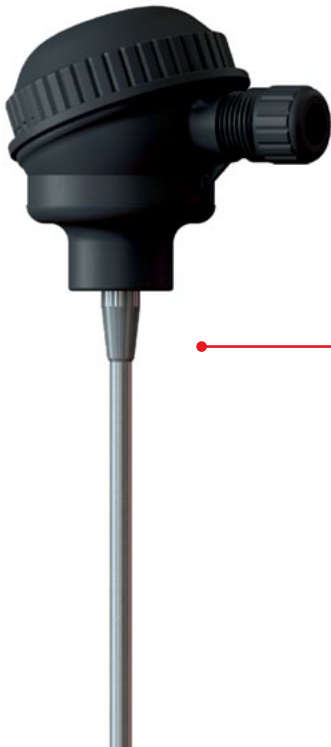


До 15 модулей расширения



Ethernet  
Modbus TCP

RS-485  
Modbus RTU,  
Modbus ASCII



Подключение датчиков температуры  
типа «сенсор»

Термосопротивления: Pt100, Pt1000, Cu50, Cu100  
Термопары: S, K, E, J, B, N, R, Wre3/25, Wre5/26



## Модификации контроллеров

### Серия PRO-Logic F100:

Артикул	Дискретные входы	Дискретные выходы	Аналоговые входы	Аналоговые выходы	Высокоскоростные входы	Высокоскоростные выходы	COM-Port	Макс. количество модулей расширения
F100-10-R	6	4 э/м-реле	-	-	-	-	1xEthernet 1xRS-485	3
F100-10-N	6	4 NPN	-	-	-	-		3
F100-16-R	8	8 э/м-реле	-	-	-	-		3
F100-16-N	8	8 NPN	-	-	-	-		3
F100-12A-R	4	4 э/м-реле	2	2	-	-		3
F100-12A-N	4	4 NPN	2	2	-	-		3

### Серия PRO-Logic F200:

Артикул	Дискретные входы	Дискретные выходы	Аналоговые входы	Аналоговые выходы	Высокоскоростные входы	Высокоскоростные выходы	COM-Port	Макс. количество модулей расширения
F200-16-R-P20	8	8 э/м-реле	-	-	2	-	1xEthernet 1xRS-485	15
F200-16-N-P22	8	8 NPN	-	-	2	2		15
F200-12A-R-P10	4	4 э/м-реле	2	2	1	-		15
F200-12A-N-P11	4	4 NPN	2	2	1	1		15

### Дискретные модули расширения:

Артикул	Дискретные входы	Дискретные выходы
EMF-D-8X	8	
EMF-D-8Y-R	-	8 э/м-реле
EMF-D-8Y-N	-	8 NPN
EMF-D-4X4Y-R	4	4 э/м-реле
EMF-D-4X4Y-N	4	4 NPN
EMF-D-16X	16	
EMF-D-16Y-R	-	16 э/м-реле
EMF-D-16Y-N	-	16 NPN

### Аналоговые модули расширения:

Артикул	Аналоговые входы	Аналоговые выходы
EMF-A-4AI	4	-
EMF-A-4AO	-	4
EMF-A-2AI2AO	2	2
EMF-A-8AI	8	-
EMF-A-8AO	-	8
EMF-A-4AI4AO	4	4

### Температурные модули расширения:

Артикул	Подключаемые датчики
EMF-T-4TC	4 термопары
EMF-T-4TR	4 термосопротивления
EMF-T-8TC	8 термопар

### Интерфейсный модуль расширения\*

Артикул	Интерфейс
EMF-I-1RS	1xRS-232/485 (Modbus RTU, Modbus ASCII)

\*Только для контроллеров PRO-Logic F200

### Сопутствующие товары

#### Модули ввода/вывода PRO-Logic с интерфейсом RS-485

Удаленные модули расширения для ПЛК, панелей оператора, SCADA-систем и Modbus-устройств.

- Дискретные и аналоговые входы/выходы.
- Подключение датчиков температуры.
- Протоколы Modbus RTU/ASCII.



## ГДЕ КУПИТЬ?

200 дистрибьюторов  
по всей России  
от Калининграда  
до Владивостока

Смотрите раздел  
«Где купить» на сайте  
[www.ekfgroup.com](http://www.ekfgroup.com)



# EKF

### Центральный офис:

127273, г. Москва,  
ул. Отрадная, 2Б, стр. 9

+7 (495) 788-88-15  
8-800-333-88-15  
(по России бесплатно)

[info@ekf.su](mailto:info@ekf.su)

[WWW.EKFGROUP.COM](http://WWW.EKFGROUP.COM)