

ALESTA

ОСНОВНЫЕ ЭЛЕМЕНТЫ КАРКАСА


Таблица подбора оборудования

Размеры шкафа, мм			Коды основных элементов				Коды дополнительных элементов			
Ширина	Глубина	Высота	Дно+Крыша	Стойки	Сплошная дверь	Задняя панель	Боковые панели	Цоколь, 100 мм		
300	400	1800	AleSta-RB34	AleSta-VG1800	AleSta-D18M300	AleSta-PR183	AleSta-PS184	AleSta-BS10	AleSta-BP1030	AleSta-BP1040
		2000		AleSta-VG2000	AleSta-D20M300	AleSta-PR203	AleSta-PS204			
		2200		AleSta-VG2200	AleSta-D22M300	AleSta-PR223	AleSta-PS224			
	600	1800	AleSta-RB36	AleSta-VG1800	AleSta-D18M300	AleSta-PR183	AleSta-PS186	AleSta-BS10	AleSta-BP1030	AleSta-BP1060
		2000		AleSta-VG2000	AleSta-D20M300	AleSta-PR203	AleSta-PS206			
		2200		AleSta-VG2200	AleSta-D22M300	AleSta-PR223	AleSta-PS226			
	800	1800	AleSta-RB38	AleSta-VG1800	AleSta-D18M300	AleSta-PR183	AleSta-PS188	AleSta-BS10	AleSta-BP1030	AleSta-BP1080
		2000		AleSta-VG2000	AleSta-D20M300	AleSta-PR203	AleSta-PS208			
		2200		AleSta-VG2200	AleSta-D22M300	AleSta-PR223	AleSta-PS228			
400	400	1800	AleSta-RB44	AleSta-VG1800	AleSta-D18M400	AleSta-PR184	AleSta-PS184	AleSta-BS10	AleSta-BP1040	AleSta-BP1040
		2000		AleSta-VG2000	AleSta-D20M400	AleSta-PR204	AleSta-PS204			
		2200		AleSta-VG2200	AleSta-D22M400	AleSta-PR224	AleSta-PS226			
	600	1800	AleSta-RB46	AleSta-VG1800	AleSta-D18M400	AleSta-PR184	AleSta-PS186	AleSta-BS10	AleSta-BP1040	AleSta-BP1060
		2000		AleSta-VG2000	AleSta-D20M400	AleSta-PR204	AleSta-PS206			
		2200		AleSta-VG2200	AleSta-D22M400	AleSta-PR224	AleSta-PS226			
	800	1800	AleSta-RB48	AleSta-VG1800	AleSta-D18M400	AleSta-PR184	AleSta-PS186	AleSta-BS10	AleSta-BP1040	AleSta-BP1080
		2000		AleSta-VG2000	AleSta-D20M400	AleSta-PR204	AleSta-PS208			
		2200		AleSta-VG2200	AleSta-D22M400	AleSta-PR224	AleSta-PS228			
600	400	1800	AleSta-RB64	AleSta-VG1800	AleSta-D18M600	AleSta-PR186	AleSta-PS184	AleSta-BS10	AleSta-BP1040	AleSta-BP1060
		2000		AleSta-VG2000	AleSta-D20M600	AleSta-PR206	AleSta-PS204			
		2200		AleSta-VG2200	AleSta-D22M600	AleSta-PR226	AleSta-PS224			
	600	1800	AleSta-RB66	AleSta-VG1800	AleSta-D18M600	AleSta-PR186	AleSta-PS186	AleSta-BS10	AleSta-BP1060	AleSta-BP1060
		2000		AleSta-VG2000	AleSta-D20M600	AleSta-PR206	AleSta-PS206			
		2200		AleSta-VG2200	AleSta-D22M600	AleSta-PR226	AleSta-PS226			
	800	1800	AleSta-RB68	AleSta-VG1800	AleSta-D18M600	AleSta-PR186	AleSta-PS188	AleSta-BS10	AleSta-BP1080	AleSta-BP1060
		2000		AleSta-VG2000	AleSta-D20M600	AleSta-PR206	AleSta-PS208			
		2200		AleSta-VG2200	AleSta-D22M600	AleSta-PR226	AleSta-PS228			
800	400	1800	AleSta-RB84	AleSta-VG1800	AleSta-D18M800	AleSta-PR188	AleSta-PS184	AleSta-BS10	AleSta-BP1080	AleSta-BP1040
		2000		AleSta-VG2000	AleSta-D20M800	AleSta-PR208	AleSta-PS204			
		2200		AleSta-VG2200	AleSta-D22M800	AleSta-PR228	AleSta-PS224			
	600	1800	AleSta-RB86	AleSta-VG1800	AleSta-D18M800	AleSta-PR188	AleSta-PS186	AleSta-BS10	AleSta-BP1080	AleSta-BP1060
		2000		AleSta-VG2000	AleSta-D20M800	AleSta-PR208	AleSta-PS206			
		2200		AleSta-VG2200	AleSta-D22M800	AleSta-PR228	AleSta-PS226			
	800	1800	AleSta-RB88	AleSta-VG1800	AleSta-D18M800	AleSta-PR188	AleSta-PS188	AleSta-BS10	AleSta-BP1080	AleSta-BP1080
		2000		AleSta-VG2000	AleSta-D20M800	AleSta-PR208	AleSta-PS208			
		2200		AleSta-VG2200	AleSta-D22M800	AleSta-PR228	AleSta-PS228			

Комплект рамы основания и крыши



Материал:

Крыша: силовые профили - оцинкованная сталь 1,5 мм;
Полотно крыши - сталь 1 мм, цвет RAL7035.
Дно: силовые профили - оцинкованная сталь 1,5 мм;
Нижняя панель - оцинкованная сталь 1,5 мм, с местами организации ввода.

Комплект поставки:

Дно, крыша, монтажные аксессуары, элементы для организации кабельного ввода.

Размеры шкафа, мм		Артикул
Ширина	Глубина	
300	400	AleSta-RB34
	600	AleSta-RB36
	800	AleSta-RB38
400	400	AleSta-RB44
	600	AleSta-RB46
	800	AleSta-RB48
600	400	AleSta-RB64
	600	AleSta-RB66
	800	AleSta-RB68
800	400	AleSta-RB84
	600	AleSta-RB86
	800	AleSta-RB88

Комплект вертикальных стоек



Материал:

Оцинкованная сталь, 1,5 мм.
Дополнительно окрашены в RAL7035.

Комплект поставки: 4 стойки.

Отличительные особенности:

Конструкция профиля имеет ребра жесткости, что обеспечивает высокую прочность.

Универсальная перфорация стоек с шагом 25 мм.

Высота шкафа, мм	Артикул
1800	AleSta-VG1800
2000	AleSta-VG2000
2200	AleSta-VG2200

Боковые панели



Назначение:

Ограничение доступа к установленному в шкафу оборудованию.

Материал:

Сталь 1 мм, цвет RAL7035.

Отличительные особенности:

Специальный уплотнитель по внутреннему периметру, обеспечивающий степень пыли и влагозащиты до IP55;

В комплект поставки входят все необходимые элементы для монтажа панелей к каркасу шкафа.

Комплект поставки:

Две боковые панели, монтажные аксессуары.

Размеры шкафа, мм		Артикул
Высота	Глубина	
1800	400	AleSta-PS184
	600	AleSta-PS186
	800	AleSta-PS188
2000	400	AleSta-PS204
	600	AleSta-PS206
	800	AleSta-PS208
2200	400	AleSta-PS224
	600	AleSta-PS226
	800	AleSta-PS228

Задняя панель



Назначение:

Ограничение доступа к установленному в шкафу оборудованию.

Материал:

Сталь 1 мм, цвет RAL7035.

Отличительные особенности:

Имеет уплотнитель по внутреннему периметру, обеспечивающий степень пыли и влагозащиты до IP55;

Комплект поставки:

Задняя панель, монтажные аксессуары.

Размеры шкафа, мм		Артикул
Высота	Ширина	
1800	300	AleSta-PR183
	400	AleSta-PR184
	600	AleSta-PR186
	800	AleSta-PR188
2000	300	AleSta-PR203
	400	AleSta-PR204
	600	AleSta-PR206
	800	AleSta-PR208
2200	300	AleSta-PR223
	400	AleSta-PR224
	600	AleSta-PR226
	800	AleSta-PR228

Сплошная дверь



Назначение:

Ограничение доступа к установленному в шкафу оборудованию.

Материал:

Сталь 1,5 мм, цвет RAL7035.

Отличительные особенности:

Укомплектована внутренней усиливающей рамой;

Угол открытия двери – 90°;

Уплотнитель по внутреннему периметру обеспечивает степень пыли- и влагозащиты до IP55;

Укомплектована стандартной ручкой со встроенным замком;

В двери установлен замок под ключ.

Комплект поставки:

Дверь, замок, монтажные аксессуары.

Размеры шкафа, мм		Артикул
Высота	Ширина	
1800	300	AleSta-D18M300
	400	AleSta-D18M400
	600	AleSta-D18M600
	800	AleSta-D18M800
2000	300	AleSta-D20M300
	400	AleSta-D20M400
	600	AleSta-D20M600
	800	AleSta-D20M800
2200	300	AleSta-D22M300
	400	AleSta-D22M400
	600	AleSta-D22M600
	800	AleSta-D22M800

Монтажная плата



Назначение:

Предназначена для установки различного оборудования в шкафах серии AleSta.

Материал:

Оцинкованная сталь 2,5 мм.

Комплект поставки:

Монтажная плата, монтажные аксессуары для установки в шкаф.

Размеры шкафа, мм		Артикул
Высота	Ширина	
1800	400	AleSta-MP18MP400
	600	AleSta-MP18MP600
	800	AleSta-MP18MP600
2000	400	AleSta-MP20MP400
	600	AleSta-MP20MP600
	800	AleSta-MP20MP600
2200	400	AleSta-MP22MP400
	600	AleSta-MP22MP600
	800	AleSta-MP22MP600

Монтажная рейка



Назначение:

Сборка универсальных конструкций.

Материал:

Оцинкованная сталь 1,5 мм.

Комплект поставки:

2 рейки, монтажные аксессуары.

Ширина шкафа, мм	Артикул
400	AleSta-ARM400
600	AleSta-ARM600
800	AleSta-ARM800

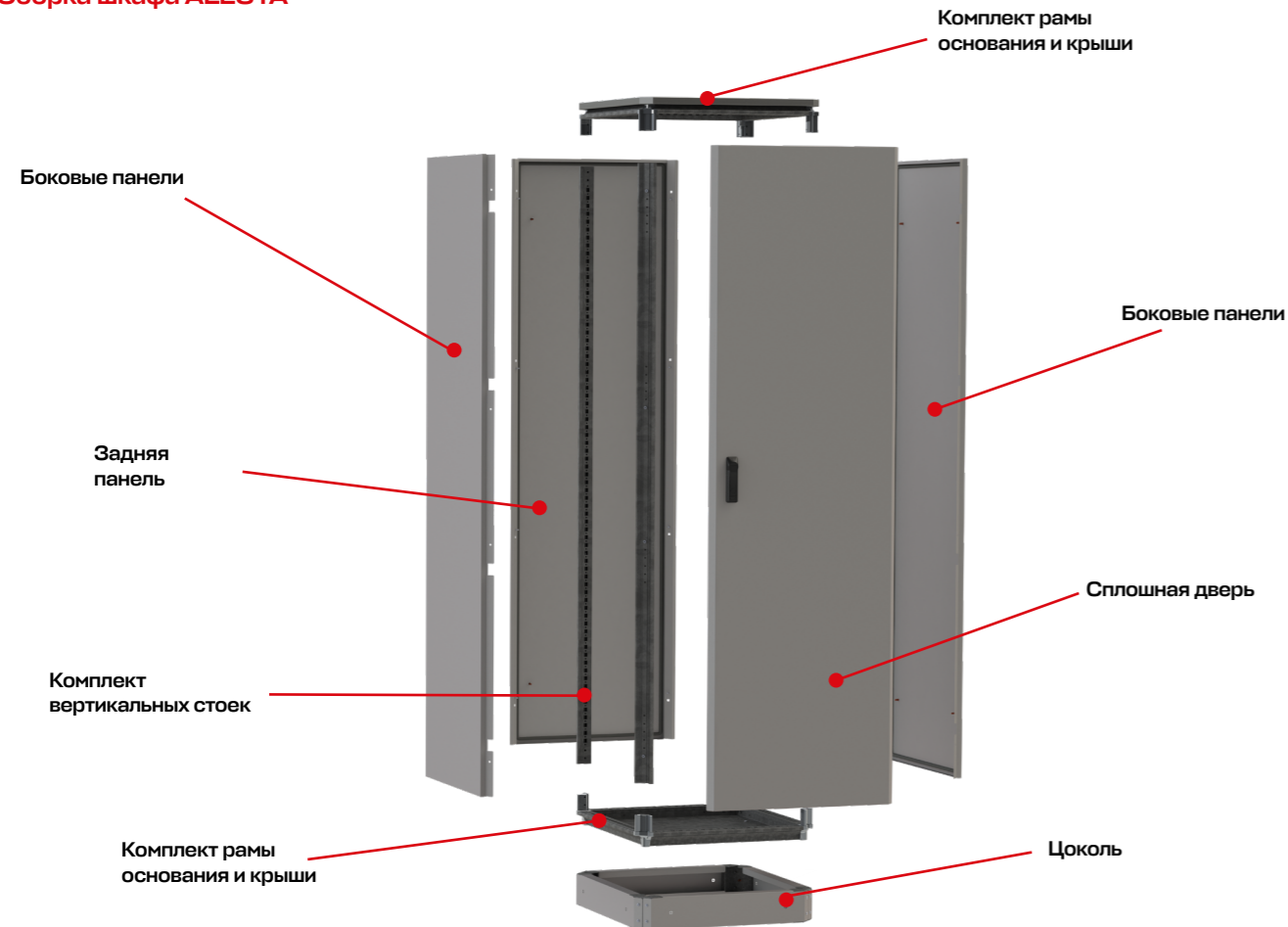
Пластрон, держатель пластронов



Материал:
Пластрон: сталь 1 мм, цвет RAL7035.
Держатель пластронов: оцинкованная сталь, 1 мм.

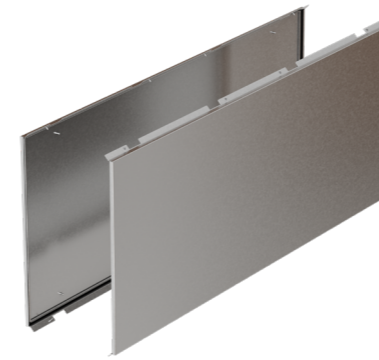
Наименование	Примечание	Артикул	
Держатель пластронов В1800 (2шт) EKF AleSta	Используются для установки пластронов в шкафах В1800, В2000, В=2200.	FRH18	
Держатель пластронов В2000 (2шт) EKF AleSta		FRH20	
Держатель пластронов В2200 (2шт) EKF AleSta		FRH22	
Пластрон В600 Ш800 EKF AleSta	Для установки в шкаф использовать держатель пластронов FRH**	AleSta-FP60M800	
Пластрон В600 Ш600 EKF AleSta		AleSta-FP60M600	
Пластрон В600 Ш400 EKF AleSta		AleSta-FP60M400	
Пластрон В600 Ш300 EKF AleSta		AleSta-FP60M300	
Пластрон В100 Ш800 EKF AleSta		AleSta-FP10M800	
Пластрон В50 Ш300 EKF AleSta		AleSta-FP5M300	
Пластрон В50 Ш400 EKF AleSta		AleSta-FP5M400	
Пластрон В50 Ш800 EKF AleSta		AleSta-FP5M800	
Пластрон В50 Ш600 EKF AleSta		AleSta-FP5M600	
Пластрон В100 Ш600 EKF AleSta		AleSta-FP10M600	
Пластрон В100 Ш800 EKF AleSta		AleSta-FP10M800	
Пластрон В100 Ш400 EKF AleSta		AleSta-FP10M400	
Пластрон В100 Ш300 EKF AleSta		AleSta-FP10M300	
Пластрон В1800 Ш300 EKF AleSta		AleSta-FP180M300	
Пластрон В2000 Ш300 EKF AleSta		AleSta-FP200M300	
Пластрон В2200 Ш300 EKF AleSta		AleSta-FP220M300	
Пластрон с вырезом для модульных устройств В200 Ш800 EKF AleSta		Для установки в шкаф использовать держатель пластронов FRH**	AleSta-FPFU2080
Пластрон с вырезом для модульных устройств В200 Ш400 EKF AleSta			AleSta-FPFU2040
Пластрон с вырезом для модульных устройств В200 Ш600 EKF AleSta	AleSta-FPFU2060		

Сборка шкафа ALESTA



Элементы секционирования

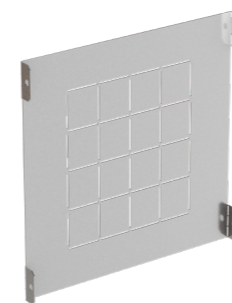
Панели боковые для секционирования



Панель вертикальная для секционирования



Панель горизонтальная для секционирования



Перегородки для сборки горизонтальных шин



Наименование	Примечание	Артикул
Панели боковые для секционирования	В300 Г400 мм (2 шт) EKF AleSta	AleSta-PCV34
	В300 Г600 мм (2 шт) EKF AleSta	AleSta-PCV36
	В300 Г800 мм (2 шт) EKF AleSta	AleSta-PCV38
	В600 Г400 мм (2 шт) EKF AleSta	AleSta-PCV64
	В600 Г600 мм (2 шт) EKF AleSta	AleSta-PCV66
	В600 Г800 мм (2 шт) EKF AleSta	AleSta-PCV68
Панель вертикальная для секционирования	В1800 Г400 мм EKF AleSta	AleSta-PCV184
	В1800 Г600 мм EKF AleSta	AleSta-PCV186
	В1800 Г800 мм EKF AleSta	AleSta-PCV188
	В2000 Г600 мм EKF AleSta	AleSta-PCV206
	В2000 Г800 мм EKF AleSta	AleSta-PCV208
	В2200 Г400 мм EKF AleSta	AleSta-PCV224
	В2200 Г600 мм EKF AleSta	AleSta-PCV226
	В2200 Г800 мм EKF AleSta	AleSta-PCV228
	В2000 Г400 мм EKF AleSta	AleSta-PCV204
	Панель горизонтальная для секционирования	Ш400 Г400 мм EKF AleSta
Ш400 Г600 мм EKF AleSta		AleSta-PCH46
Ш400 Г800 мм EKF AleSta		AleSta-PCH48
Ш600 Г400 мм EKF AleSta		AleSta-PCH64
Ш600 Г600 мм EKF AleSta		AleSta-PCH66
Ш600 Г800 мм EKF AleSta		AleSta-PCH68
Ш800 Г400 мм EKF AleSta		AleSta-PCH84
Ш800 Г600 мм EKF AleSta		AleSta-PCH86
Ш800 Г800 мм EKF AleSta		AleSta-PCH88
Перегородки для сборки горизонтальных шин		Ш300 Г400 EKF AleSta
	Ш300 Г600 EKF AleSta	AleSta-PCHB36
	Ш300 Г800 EKF AleSta	AleSta-PCHB38
	Ш400 Г400 EKF AleSta	AleSta-PCHB44
	Ш400 Г600 EKF AleSta	AleSta-PCHB46
	Ш400 Г800 EKF AleSta	AleSta-PCHB48
	Ш600 Г400 EKF AleSta	AleSta-PCHB64
	Ш600 Г600 EKF AleSta	AleSta-PCHB66
	Ш600 Г800 EKF AleSta	AleSta-PCHB68
	Ш800 Г400 EKF AleSta	AleSta-PCHB84
Ш800 Г600 EKF AleSta	AleSta-PCHB86	
Ш800 Г800 EKF AleSta	AleSta-PCHB88	

Элементы секционирования предназначены для организации внутреннего разделения в НКУ до формы 3б. Все комплектующие поставляются с крепежом. Имеющаяся на элементах секционирования перфорация, позволяет без КД, путем подсчета квадратов сделать стандартную проходку. Из перегородки можно согнуть любую произвольную «правильную» геометрию.

Оболочки AleSta в сборе



Высота	Размеры, мм		Оболочка в сборе : крыша-основание, вертикальные стойки, задняя панель, дверь.	Боковые стенки
	Ширина	Глубина		
1800	300	400	AleSta1834	AleSta-PS184
		600	AleSta1836	AleSta-PS186
		800	AleSta1838	AleSta-PS188
	400	400	AleSta1844	AleSta-PS184
		600	AleSta1846	AleSta-PS186
		800	AleSta1848	AleSta-PS188
	600	400	AleSta1864	AleSta-PS184
		600	AleSta1866	AleSta-PS186
		800	AleSta1868	AleSta-PS188
800	400	AleSta1884	AleSta-PS184	
	600	AleSta1886	AleSta-PS186	
	800	AleSta1888	AleSta-PS188	
2000	300	400	AleSta2034	AleSta-PS204
		600	AleSta2036	AleSta-PS206
		800	AleSta2038	AleSta-PS208
	400	400	AleSta2044	AleSta-PS204
		600	AleSta2046	AleSta-PS206
		800	AleSta2048	AleSta-PS208
	600	400	AleSta2064	AleSta-PS204
		600	AleSta2066	AleSta-PS206
		800	AleSta2068	AleSta-PS208
800	400	AleSta2084	AleSta-PS204	
	600	AleSta2086	AleSta-PS206	
	800	AleSta2088	AleSta-PS208	
2200	300	400	AleSta2234	AleSta-PS224
		600	AleSta2236	AleSta-PS226
		800	AleSta2238	AleSta-PS228
	400	400	AleSta2244	AleSta-PS224
		600	AleSta2246	AleSta-PS226
		800	AleSta2248	AleSta-PS228
	600	400	AleSta2264	AleSta-PS224
		600	AleSta2266	AleSta-PS226
		800	AleSta2268	AleSta-PS228
800	400	AleSta2284	AleSta-PS224	
	600	AleSta2286	AleSta-PS226	
	800	AleSta2288	AleSta-PS228	