

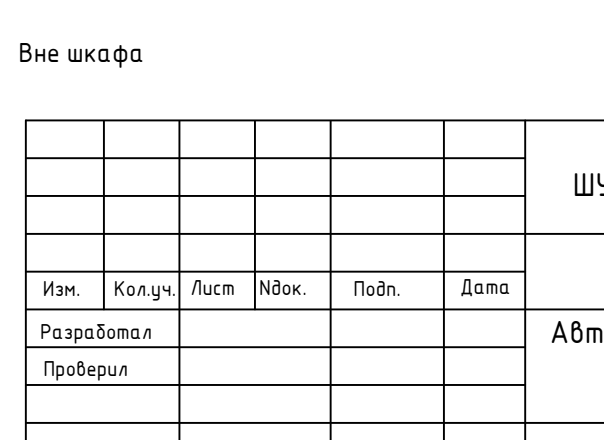
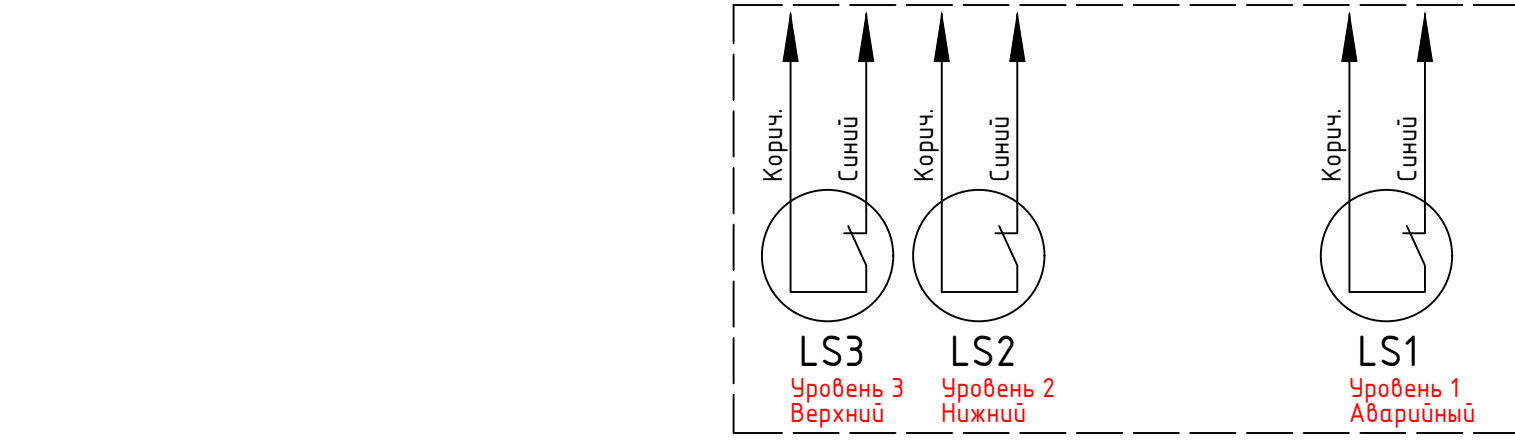
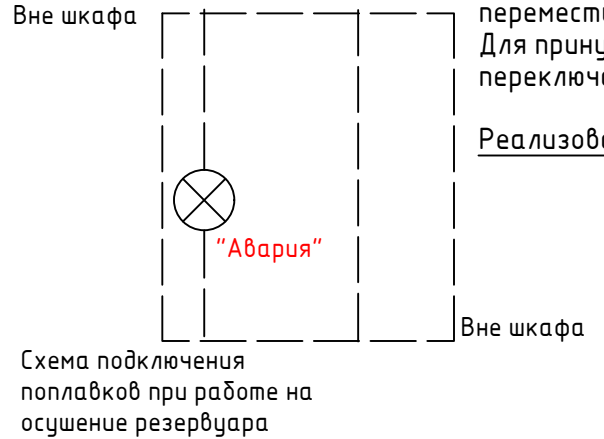
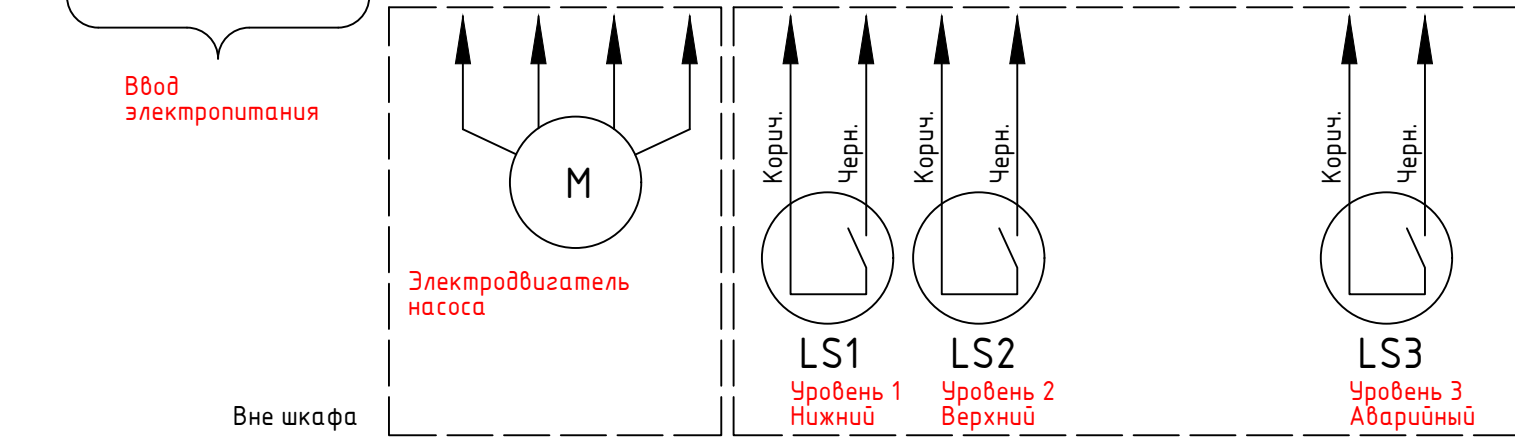
Для автоматической работы насоса по уровню необходимо перевести переключатель в положение «АВТО».

**Алгоритм работы на осушение:**  
 При подъеме уровня и достижении высоты установки нижнего поплавка он всплывает, что приводит к замыканию NO контактов (коричневый и черный провода замыкаются), цепь пуска собирается на половину. При дальнейшем повышении уровня и достижении высоты установки верхнего поплавка он всплывает, что приводит к замыканию NO контактов (коричневый и черный провода замыкаются), цепь пуска собрана полностью – происходит включение контактора и запуск насоса. При включении контактора замыкается дополнительный контакт в обход контактов верхнего поплавка, это позволяет при снижении уровня ниже верхнего поплавка насосу остаться в работе. Отключение насоса произойдет только при снижении уровня ниже нижнего поплавка – поплавков опускается, контакты в нем размыкаются.

**Алгоритм работы на заполнение:**  
 При расходе среды из заполненного резервуара и снижении уровня ниже места установки верхнего поплавка он опускается, NC контакт замыкается (коричневый и синий провода замыкаются), цепь пуска собирается на половину. При дальнейшем снижении уровня и достижении высоты установки нижнего поплавка он опускается, NC контакт замыкается (коричневый и синий провода замыкаются), цепь пуска собрана полностью – происходит включение контактора и запуск насоса. При включении контактора замыкается дополнительный контакт в обход контактов нижнего поплавка, это позволяет при повышении уровня выше нижнего поплавка насосу остаться в работе. Отключение насоса произойдет только при повышении уровня выше верхнего поплавка – поплавков всплывает, контакты в нем размыкаются.

**Ручной пуск и останов насоса:**  
 Для принудительного ручного включения насоса необходимо переместить переключатель S1 в положение «ПУСК». Для принудительного отключения насоса необходимо перевести переключатель S1 в нейтральное положение «0».

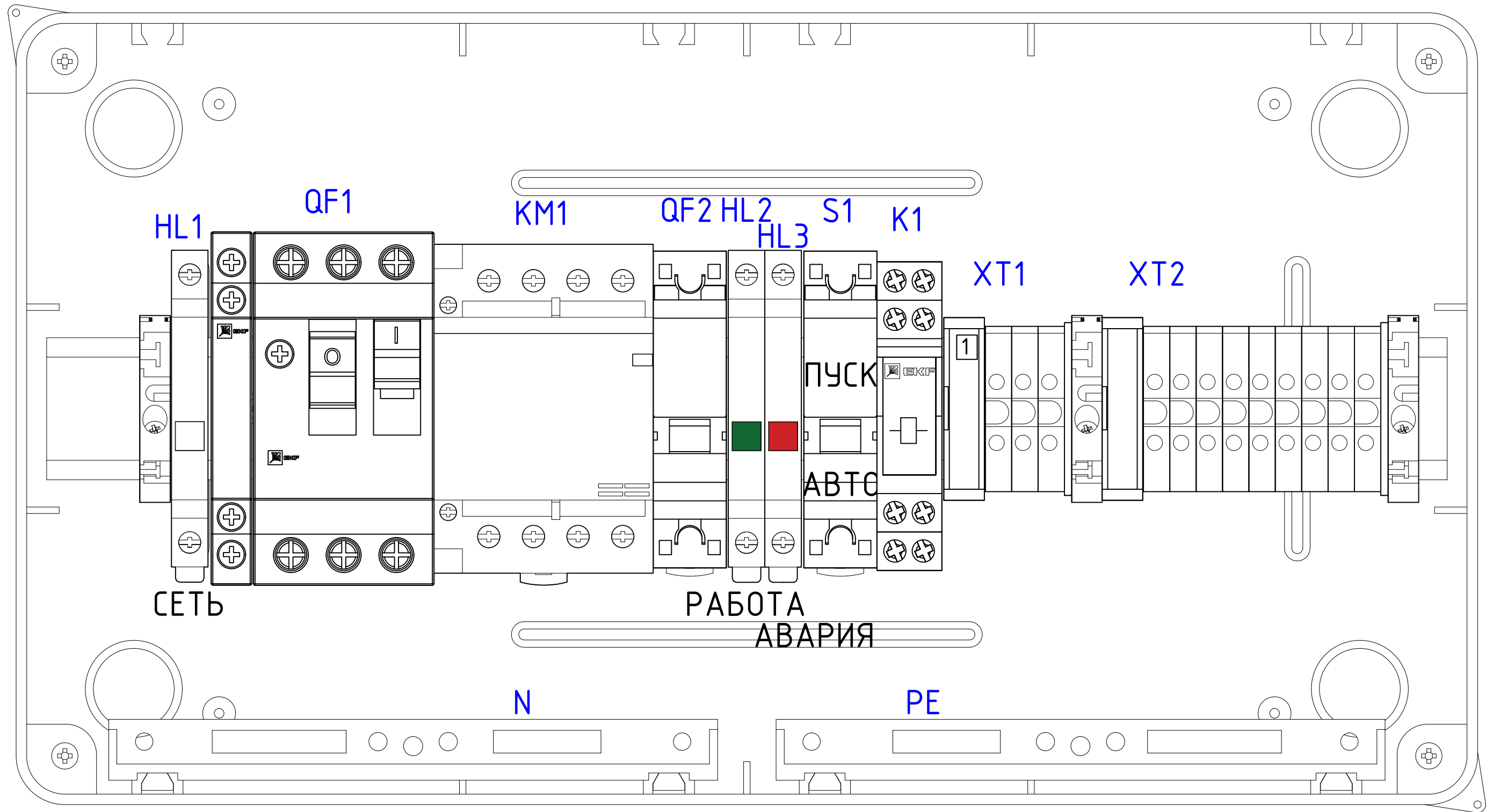
Реализована сигнализация достижения аварийного уровня.



						ШУН1Н380В3ПО v1.0			33		
						ЕКФ					
Изм.						Автоматика управления насосами					
Кол.уч.						1 насос, 380В, 4А, 3 поплавка					
Лист						1					
Ндок.											
Подп.											
Дата											
Разработал											
Проверил											
Утвердил											

Инв.№ подл.	
Подпись и дата	
Взам.инв.№	

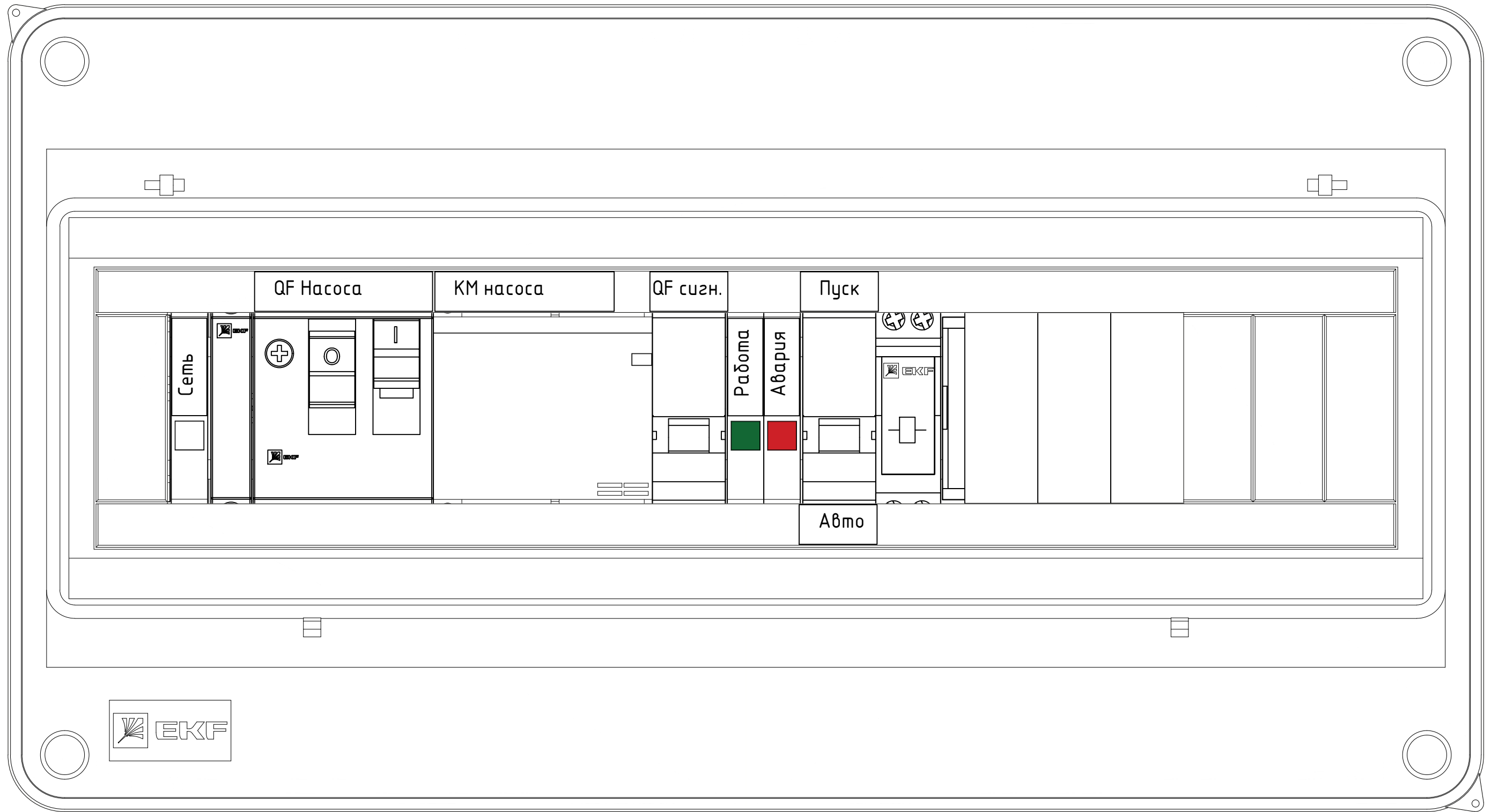
Автоматика управления насосами, 1 насос, 380В, 4А, 3 поплавка, исполнение в ЩРН-ПГ – 18 IP65.  
 Вид спереди без дверцы и крышки.



Взам.инв. №	
Подпись и дата	
Инв.№ подл.	

						ЩУН1Н380В3ПО v1.0			В0		
						ЕКФ					
Изм.	Кол.уч.	Лист	№док.	Подп.	Дата	Автоматика управления насосами			Стадия	Лист	Листов
Разработал						1 насос, 380В, 4А, 3 поплавка				1	3
Проверил											
						Чертеж общего вида					
Утвердил											

Автоматика управления насосами, 1 насос, 380В, 4А, 3 поплавка, исполнение в ЩРН-ПГ – 18 IP65.  
 Вид спереди с дверцой.



Инф. N подл.	
Подпись и дата	
Взам.инф. N	

Изм.	Кол.уч.	Лист	N док.	Подп.	Дата

ШУН1Н380В3ПО v1.0

В0

Лист  
2

Автоматика управления насосами, 1 насос, 380В, 4А, 3 поплавка, исполнение в ЩРН-ПГ - 18 IP65.

Перечень элементов

№ п.п.	ПОЗИЦИОННЫЕ ОБОЗНАЧЕНИЯ	ОПИСАНИЕ	КАТАЛОЖНЫЙ НОМЕР	ИЗГОТОВИТЕЛЬ	К-ВО
1	QF1	Автомат пуска двигателя АПД-32 4-6,3А EKF PROxima	apd2-4.0-6.3	EKF	1
2	QF1	Аварийный контакт АК-1001 АПД-32 NO+NC EKF PROxima	apd2-ak1001	EKF	1
3	QF2	Автоматический выключатель 1P 2А (С) 4,5кА ВА 47-63 EKF PROxima	mcb4763-1-02C-pro	EKF	1
4	S1	Трехпозиционный переключатель 1P 16А EKF Basic	tps-1-16	EKF	1
5	K1	PM slim 22/2 EKF AVERES	rms-22-2	EKF	1
6	K1	РП slim 22/2 5А 230В АС EKF AVERES	rps-22-2-230	EKF	1
7	HL2	Лампа сигнальная ЛС-47 (зеленая) EKF PROxima	mdla-47-g-pro	EKF	1
8	HL3	Лампа сигнальная ЛС-47 (красная) EKF PROxima	mdla-47-r-pro	EKF	1
9	HL1	Лампа сигнальная ЛС-47 (белая) EKF PROxima	mdla-47-w-pro	EKF	1
10	KM1	Контактор модульный КМ 16А 4NO (3 мод.) EKF PROxima	km-3-16-40	EKF	1
11	ХТ1, ХТ2	Колодка клеммная JXB-2.5/35 серая EKF PROxima	plc-jxb-2.4/35gy	EKF	12
12		Заглушка для JXB-2,5/35 EKF PROxima	sak-2.5-35	EKF	2
13		Держатель для маркировки клеммных групп PROxima	ahdw-2-38	EKF	2
14		Зажим на DIN-рейку пластиковый 1 винт EW EKF PROxima	ahdw-ew	EKF	3
15		Маркеры для JXB с нумерацией 1-10 (10 шт.) EKF PROxima	dek-35-1-10	EKF	1
16		Щит распрд. навесной ЩРН-ПГ -18 (199x366x106) IP65 EKF PROxima	pb65-n-pg-18	EKF	1
17		Заглушка 12 модулей белая EKF PROxima	ak-0-2	EKF	1
18	LS1, LS2, LS3	Поплавковый выключатель RL-1 с кабелем 5 м	RL-1-5	EKF	3

Взам.инв. N	
Подпись и дата	
Инв. N подл.	

Изм	Кол.уч	Лист	N док.	Подп.	Дата

ШУН1Н380В3ПО v1.0

ВО

Лист  
3