



РЕФЕРЕНС-ЛИСТ ПРОЕКТОВ ПО АВТОМАТИЗАЦИИ

Реализовано партнерами ЕКФ

СОДЕРЖАНИЕ:

1. ЭНЕРГОСНАБЖЕНИЕ И ОСВЕЩЕНИЕ
2. ВЕНТИЛЯЦИЯ, ОТОПЛЕНИЕ, ЭЛЕКТРООБОГРЕВ
3. ВОДОСНАБЖЕНИЕ, ВОДОПОДГОТОВКА, СИСТЕМЫ ОЧИСТКИ
4. СТАНКИ, СИСТЕМЫ ДОЗИРОВАНИЯ И ПОЗИЦИОНИРОВАНИЯ, КОНВЕЙЕРНЫЕ СИСТЕМЫ
5. СПЕЦТЕХНОЛОГИИ И ПРОИЗВОДСТВЕННЫЕ ПРОЦЕССЫ

1. ЭНЕРГОСНАБЖЕНИЕ И ОСВЕЩЕНИЕ



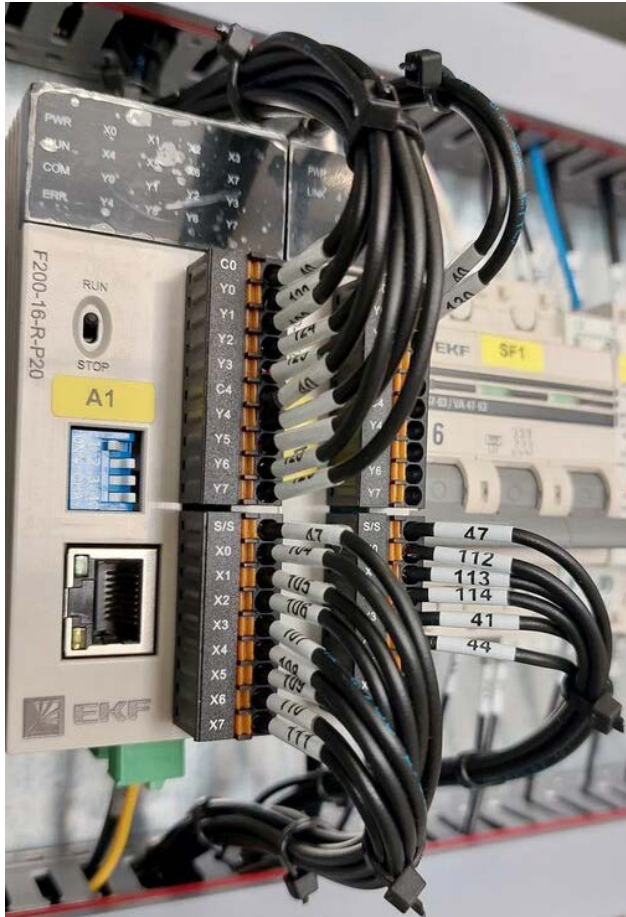
Реализованные проекты партнеров по АСУ ТП



АО «Хабаровская Горэлектросеть», г. Хабаровск. Автоматизация систем автоматического ввода резерва (АВР). В эксплуатации 6 шкафов с 2021 г. Типовое решение.

Применяемое оборудование: программируемые контроллеры PRO-Logic, панели оператора PRO-Screen.

Реализованные проекты партнеров по АСУ ТП



ЦОД для ОАО «Яндекс», г. Владимир. Автоматизация систем автоматического ввода резерва (АВР).
В эксплуатации 7 шкафов с 2023 г. Типовое решение.

Применяемое оборудование: программируемые контроллеры PRO-Logic, релейная автоматика.

Реализованные проекты партнеров по АСУ ТП



СГМУЭП "ГОРСВЕТ", г. Сургут. Автоматизация систем автоматического ввода резерва (АВР).
Сборка первых опытных шкафов. Типовое решение.

Применяемое оборудование: программируемые контроллеры PRO-Logic

Реализованные проекты партнеров по АСУ ТП



Производство трансформаторных подстанций, г. Красноярск.

Автоматизация систем автоматического ввода резерва (АВР). Серийное производство с 2022 г.

Применяемое оборудование: программируемые контроллеры PRO-Logic, панели оператора PRO-Screen.

Реализованные проекты партнеров по АСУ ТП

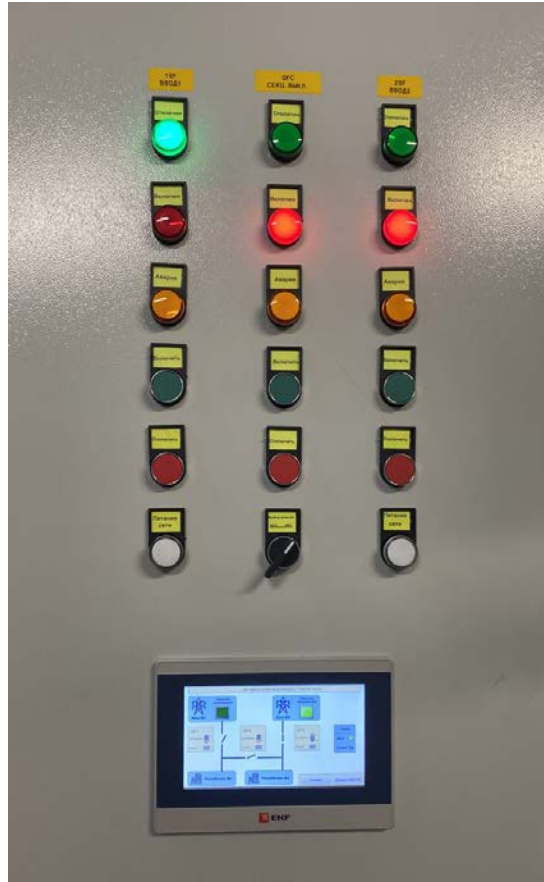


МБОУ "СОШ № 2, г. Чита. Автоматизация системы автоматического ввода резерва (АВР).

В эксплуатации с 2022 г. Типовое решение.

Применяемое оборудование: программируемые контроллеры PRO-Logic, панели оператора PRO-Screen, релейная автоматика.

Реализованные проекты партнеров по АСУ ТП



МБОУ "СОШ № 7, г. Пушкин (Ленинградская обл.).

Автоматизация системы автоматического ввода резерва (АВР). В эксплуатации с 2022 г. Типовое решение.

Применяемое оборудование: программируемые контроллеры PRO-Logic, панели оператора PRO-Screen.

Реализованные проекты партнеров по АСУ ТП

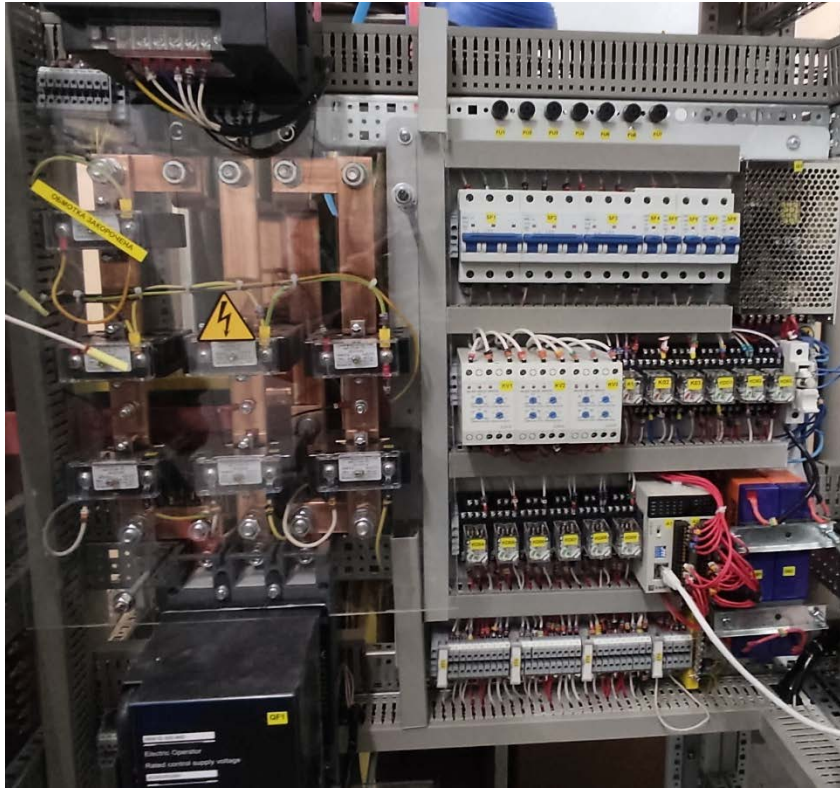


Аэропорт, г. Новокузнецк.

Автоматизация систем освещения. В эксплуатации 3 щита с 2019 г.

Применяемое оборудование: программируемые контроллеры PRO-Logic.

Реализованные проекты партнеров по АСУ ТП

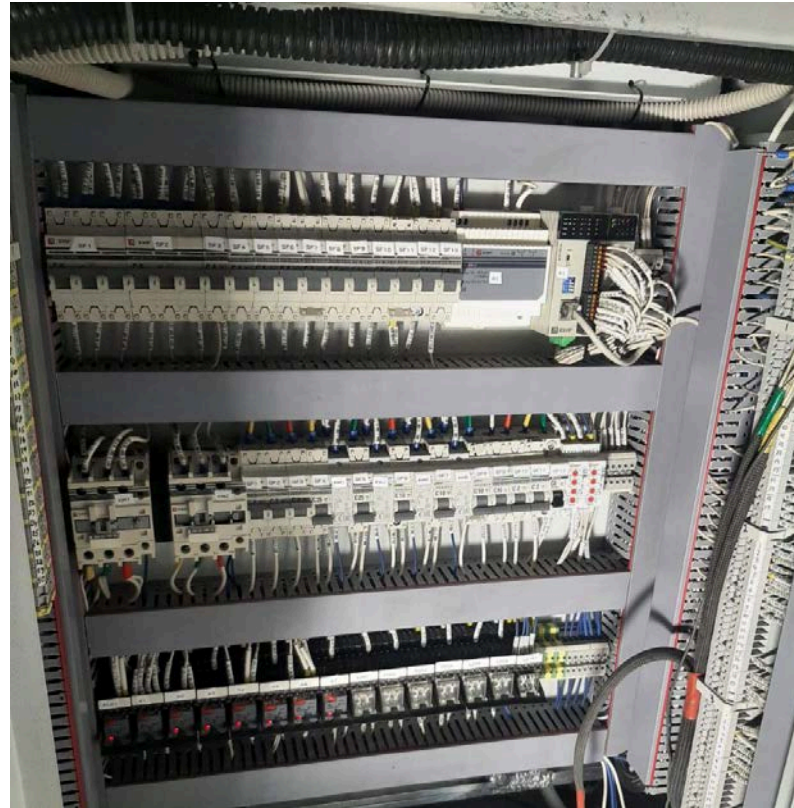


Клиническая больница. Автоматизация системы автоматического ввода резерва (АВР).

В эксплуатации с 2023 г. Типовое решение.

Применяемое оборудование: программируемые контроллеры PRO-Logic, панели оператора PRO-Screen, многофункциональные измерители SMH.

Реализованные проекты партнеров по АСУ ТП



Двухтрансформаторная подстанция.

Автоматизация системы энергоснабжения. В эксплуатации с 2023 г.

Применяемое оборудование: программируемые контроллеры PRO-Logic, панели оператора PRO-Screen.

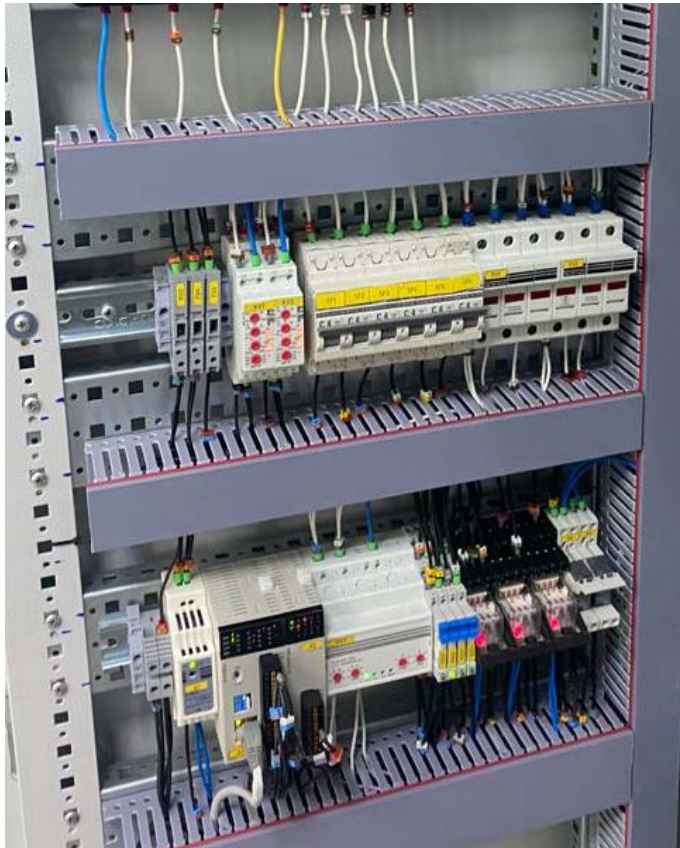
Реализованные проекты партнеров по АСУ ТП



Аэропорт, г. Самара.

Автоматизация систем освещения. В эксплуатации с 2023 г.

Применяемое оборудование: программируемые контроллеры PRO-Logic.

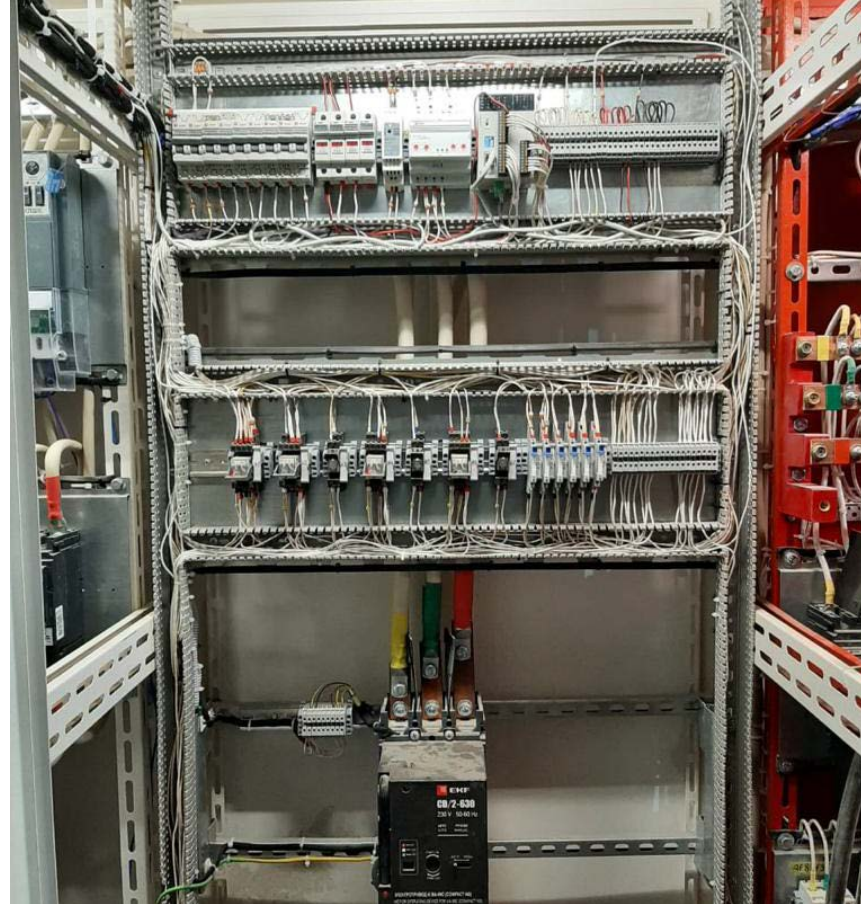


ТЦ «СОЮЗ», г. Сургут.

Автоматизация системы автоматического ввода резерва (АВР). В эксплуатации с 2023 г. Типовое решение.

Применяемое оборудование: программируемые контроллеры PRO-Logic, панели оператора PRO-Screen.

Реализованные проекты партнеров по АСУ ТП

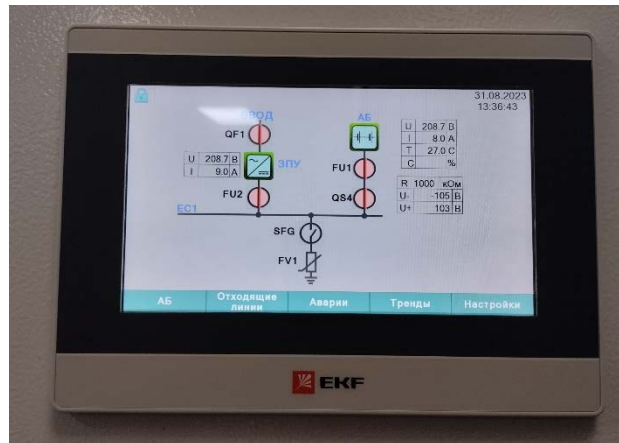
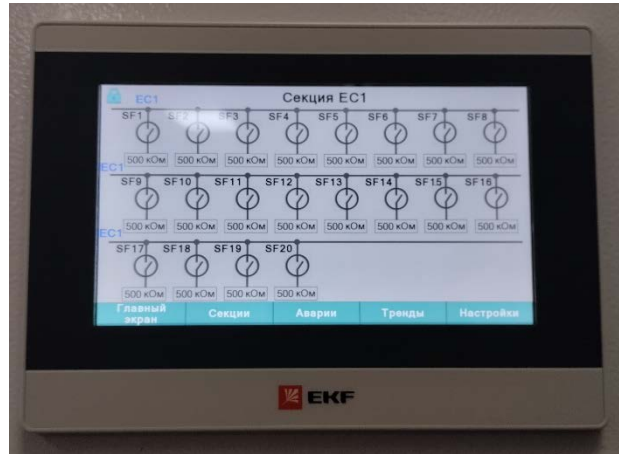


Поликлиника №3, г. Москва.

Автоматизация системы автоматического ввода резерва (АВР). В эксплуатации с 2023 г. Типовое решение.

Применяемое оборудование: программируемые контроллеры PRO-Logic, панели оператора PRO-Screen.

Реализованные проекты партнеров по АСУ ТП



ООО НПП «ЭКРА», г. Чебоксары.

Шкафы оперативного тока (ШОТ). Серийное производство с 2023 г.

Применяемое оборудование: панели оператора PRO-Screen.

Реализованные проекты партнеров по АСУ ТП



PLUTON

20.02.2023 09:09:28

Схема

Таблица температур

Тренды

Журналы

Настройки

10 кВ

0,4 кВ

отходящий отходящий отходящий отходящий

PLUTON

20.02.2023 09:13:00

Схема

Таблица температур

Тренды

Журналы

Настройки

10 кВ

0,4 кВ

отключён авария

шина 0,4 кВ

	1	2	3	4	5	6	7	8	9
10 кВ	0	0	0	0	0	0	0	0	0
ТН	0	0	0	0	0	0	0	0	0
0,4 кВ	0	0	0	0	0	0	0	0	0
1QF2	0	0	0	0	0	0	0	0	0

Группа уставок	1	2
предупредительная	50	70
аварийная	60	90

изменить уставки можно в настройках

Modbus ID МСД: 1

задается в соответствии с настройками МСД



Производство калийных удобрений, г. Березники.

Комплектные трансформаторные подстанции (КТП), автоматизация систем энергоснабжения. В эксплуатации с 2022 г.

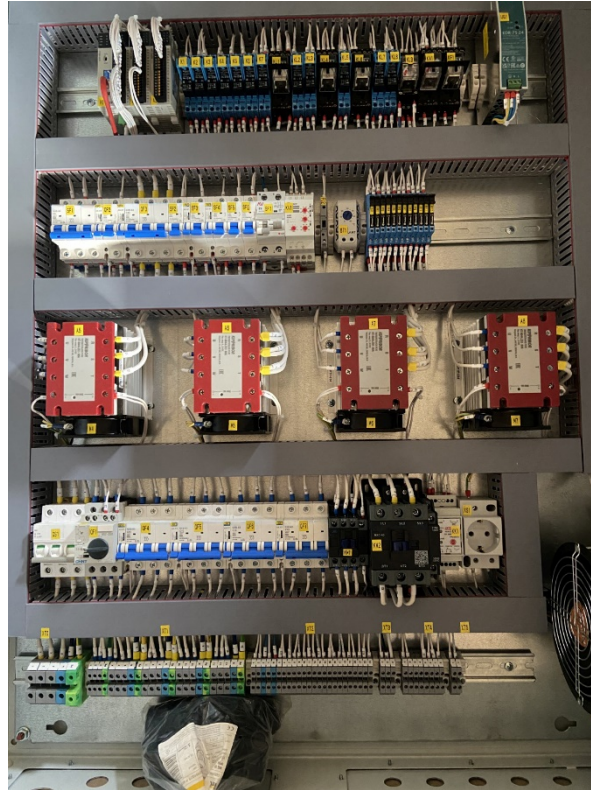
Применяемое оборудование: панели оператора PRO-Screen.



Отельный комплекс «Abrau Light Resort&SPA», с. Абрау-Дюрсо.
Автоматизация систем освещения номеров. В эксплуатации 111 щитов с 2023 г.
Применяемое оборудование: программируемые контроллеры PRO-Logic.

2. ВЕНТИЛЯЦИЯ, ОТОПЛЕНИЕ, ЭЛЕКТРООБОГРЕВ

Реализованные проекты партнеров по АСУ ТП



Метрополитен, г. Москва.

Автоматизация систем приточно-вытяжной вентиляции станций метрополитена Большой кольцевой линии (БКЛ).
В эксплуатации 114 щитов с 2022 г.

Применяемое оборудование: программируемые контроллеры PRO-Logic, панели оператора PRO-Screen.

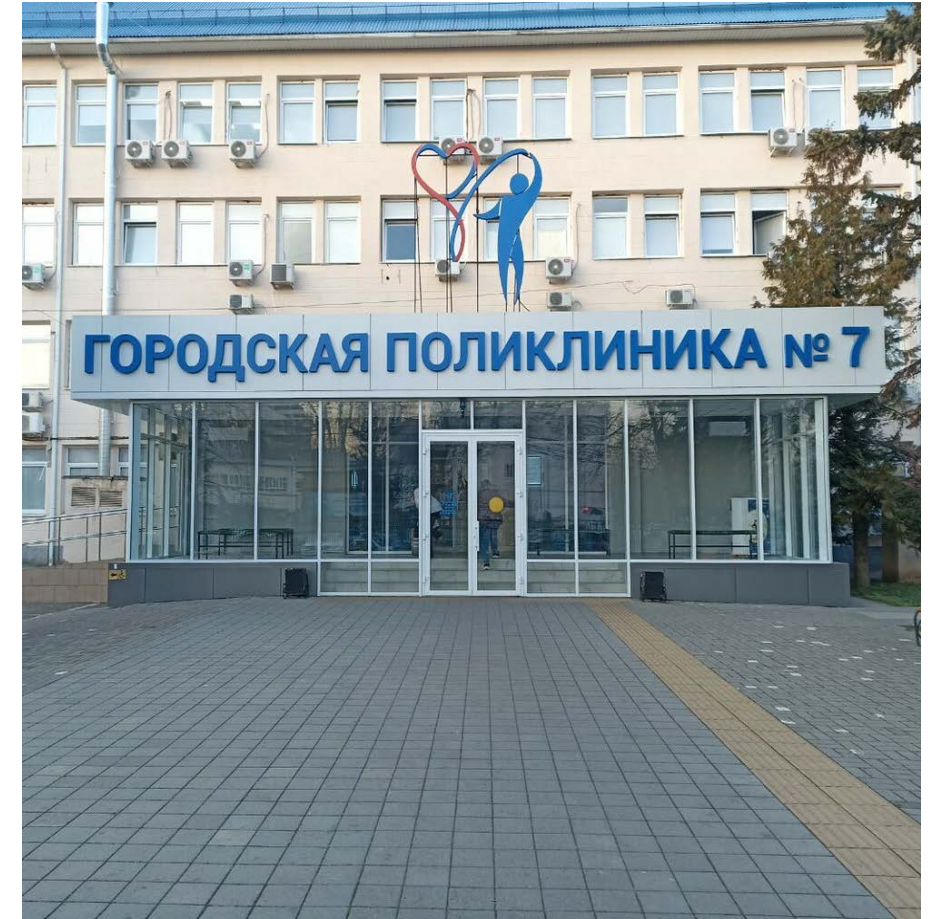


ПАО «Газпром», газовое месторождение, г. Саратов.

Управление системой электрообогрева, ведение и архивация журнала аварий, событий и оперативных переключений.
В эксплуатации 3 шкафа с 2023 г.

Применяемое оборудование: панели оператора PRO-Screen.

Реализованные проекты партнеров по АСУ ТП

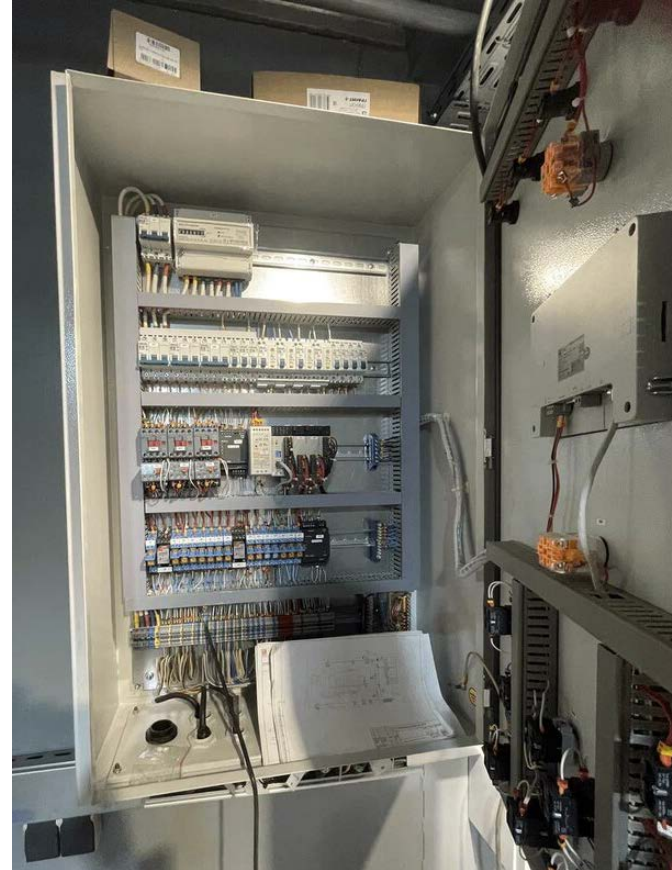


ГБУЗ №7, г. Краснодар. Управление системой вентиляции и дезинфекции помещений.

В эксплуатации 27 шкафов с 2022 г.

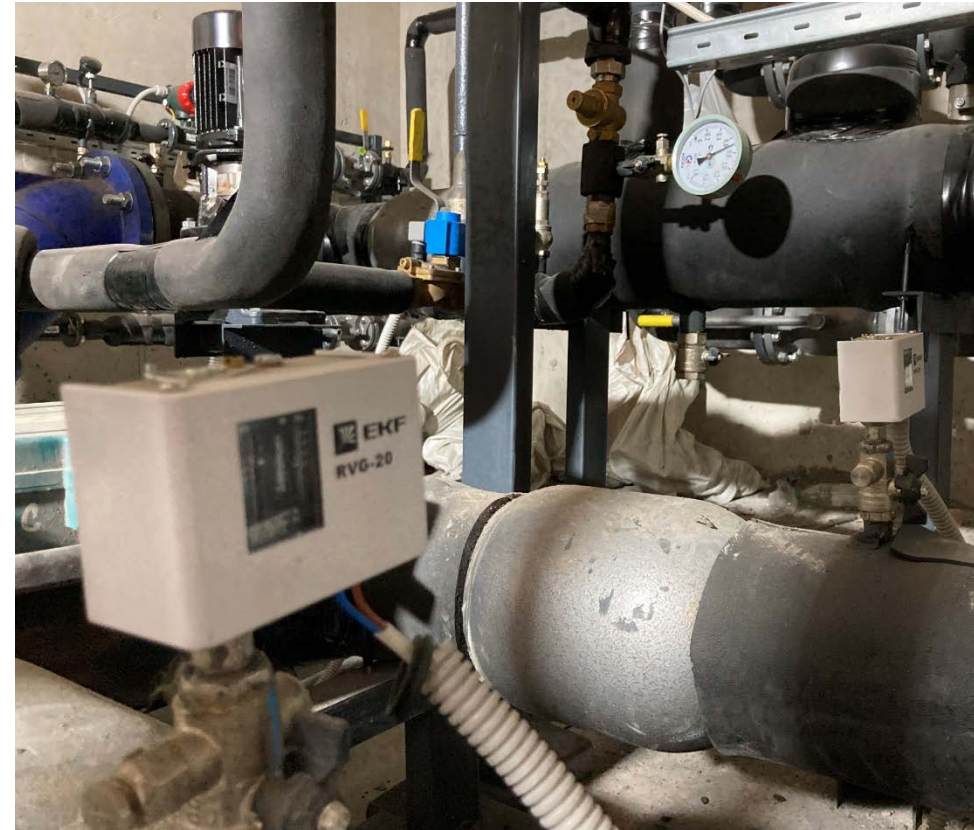
Применяемое оборудование: программируемые контроллеры PRO-Logic, панели оператора PRO-Screen.

Реализованные проекты партнеров по АСУ ТП



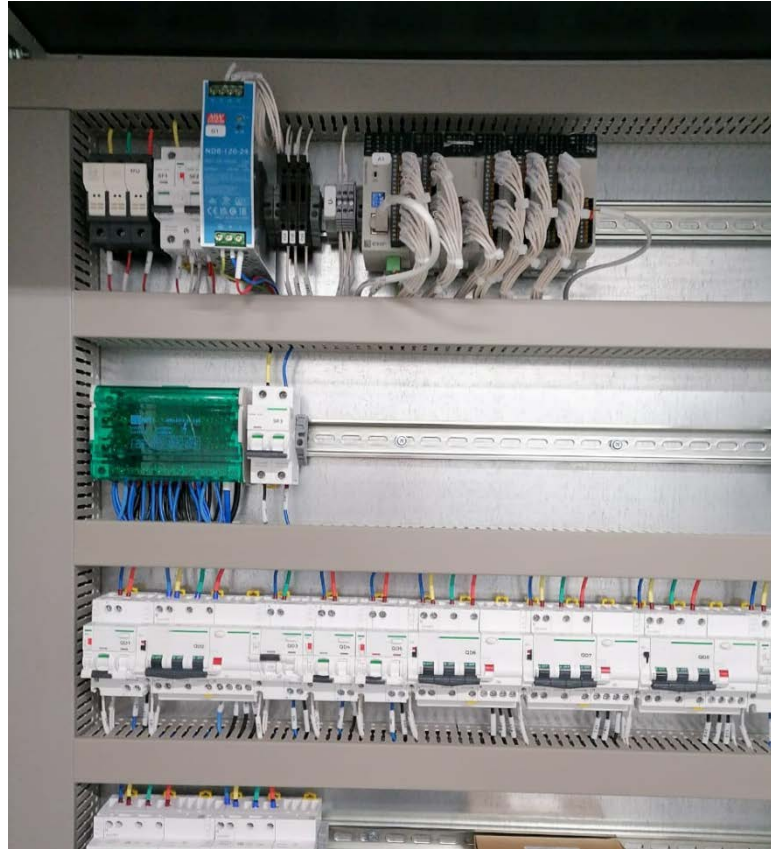
Блочно-модульные котельные, г. Барнаул. Автоматизация систем водоподготовки и отопления.
Серийное производство с 2022 г.
Применяемое оборудование: программируемые контроллеры PRO-Logic, панели оператора PRO-Screen.

Реализованные проекты партнеров по АСУ ТП



ИТП для жилищных комплексов, г. Красноярск. Автоматизация системы горячего водоснабжения (ГВС). В эксплуатации 64 тепловых пункта с 2022 г. Типовое решение.

Применяемое оборудование: программируемые контроллеры PRO-Logic, панели оператора PRO-Screen, преобразователи частоты VECTOR-100, реле избыточного давления RVG-20.



Горно-обогатительный комбинат (ГОК)

Автоматизация систем электрообогрева на месторождении. В эксплуатации 13 щита с 2022 г.

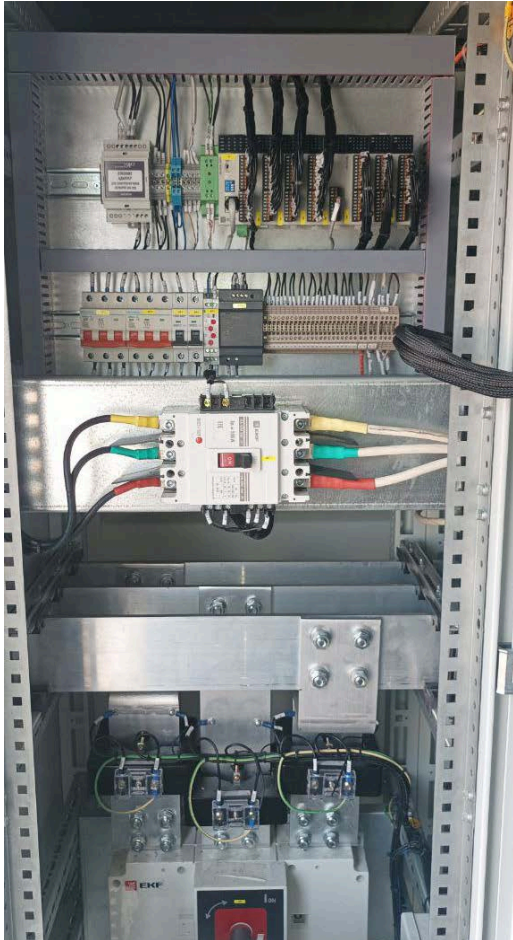
Применяемое оборудование: программируемые контроллеры PRO-Logic, панели оператора PRO-Screen.

Реализованные проекты партнеров по АСУ ТП



Отельный комплекс, г. Сочи (Красная Поляна). Автоматизация систем вентиляции отелей и ресторанов.
В эксплуатации 46 шкафов с 2023 г.
Применяемое оборудование: панели оператора PRO-Screen.

Реализованные проекты партнеров по АСУ ТП



Контейнеры для майнинг-ферм, г. Новосибирск. Автоматизация систем охлаждения и вентиляции.
Серийное производство с 2020 г.

Применяемое оборудование: программируемые контроллеры PRO-Logic, панели оператора PRO-Screen.



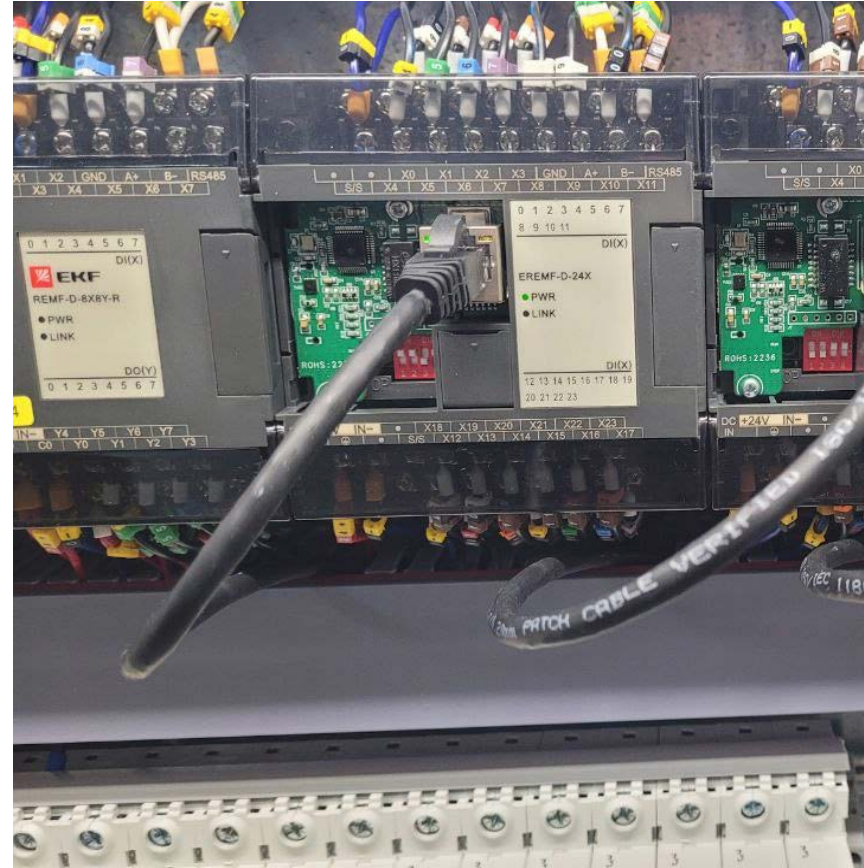
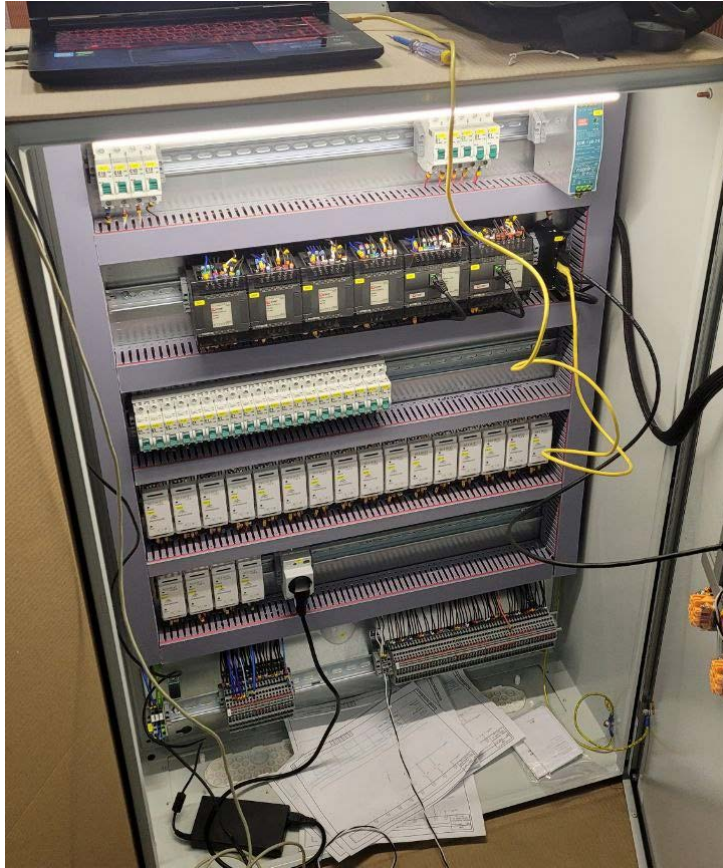
Зеленчукская ГЭС-ГАЭС, Карачаево-Черкесия.

Автоматизация систем отопления, вентиляции и водоснабжения.

В эксплуатации 12 щитов с 2020 г.

Применяемое оборудование: программируемые контроллеры PRO-Logic, панели оператора PRO-Screen.

Реализованные проекты партнеров по АСУ ТП



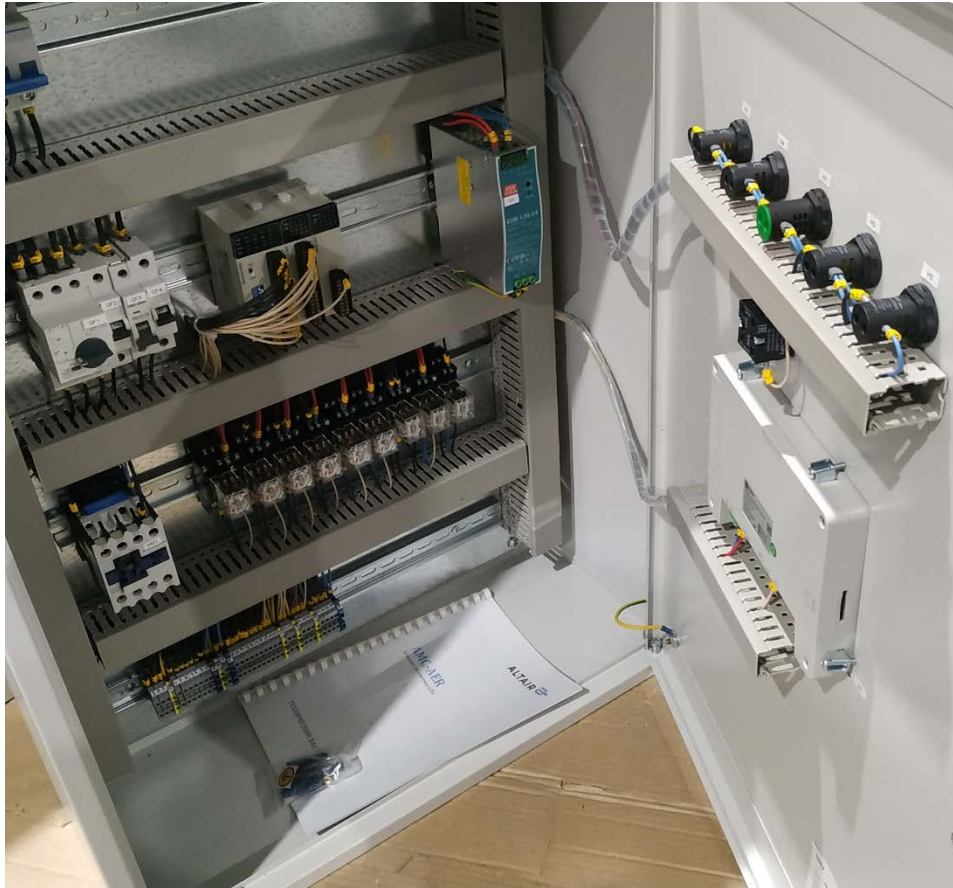
Система мониторинга и управления здания офисного комплекса, г. Набережные Челны.

Удаленное управление и мониторинг систем отопления и вентиляции.

В эксплуатации 77 шкафов с 2023 г. Серийное производство.

Применяемое оборудование: модули ввода/вывода PRO-Logic с интерфейсами RS-485 и Ethernet.

Реализованные проекты партнеров по АСУ ТП

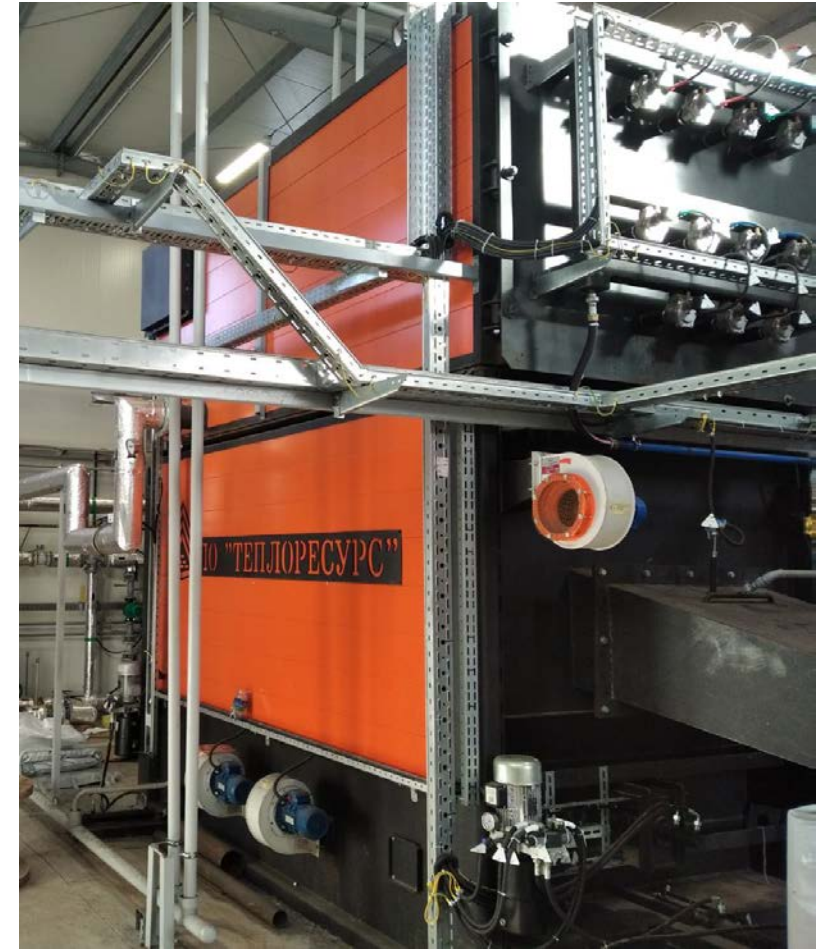


Шкафы управления вентиляционными установками, г. Липецк.

Автоматизация систем вентиляции. Серийное производство с 2022 г.

Применяемое оборудование: программируемые контроллеры PRO-Logic, панели оператора PRO-Screen.

Реализованные проекты партнеров по АСУ ТП



Шкафы управления котельным оборудованием, г. Ковров.

Автоматизация системы подачи и сжигания твердого топлива. Серийное производство с 2023 г.

Применяемое оборудование: программируемые контроллеры PRO-Logic, панели оператора PRO-Screen.



Шкафы управления ИТП для объектов ГК «Самолет», г. Москва.

Автоматизация системы отопления и горячего водоснабжения. Типовое решение. Серийное производство с 2023 г.

Применяемое оборудование: программируемые контроллеры PRO-Logic.

Реализованные проекты партнеров по АСУ ТП

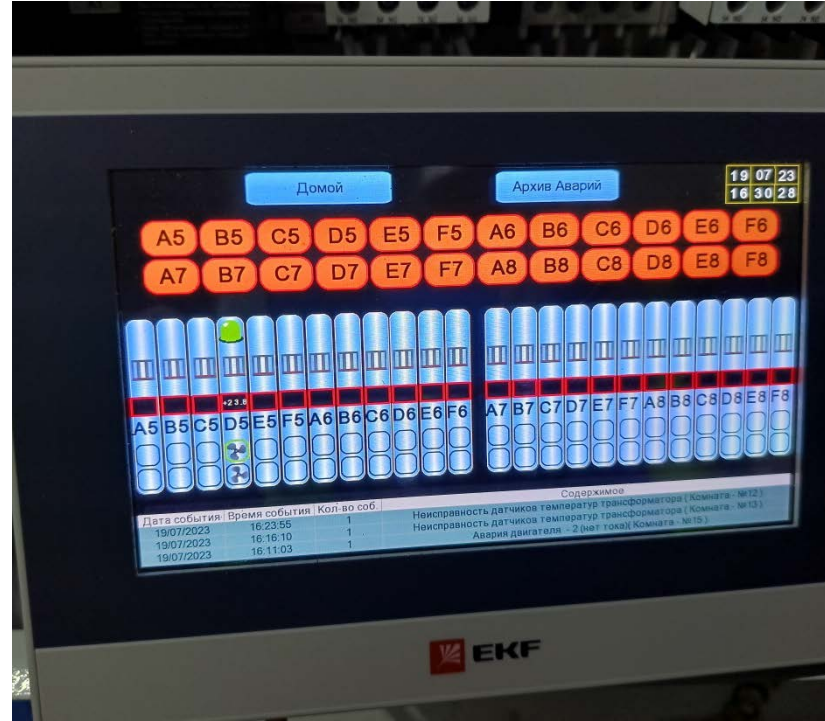
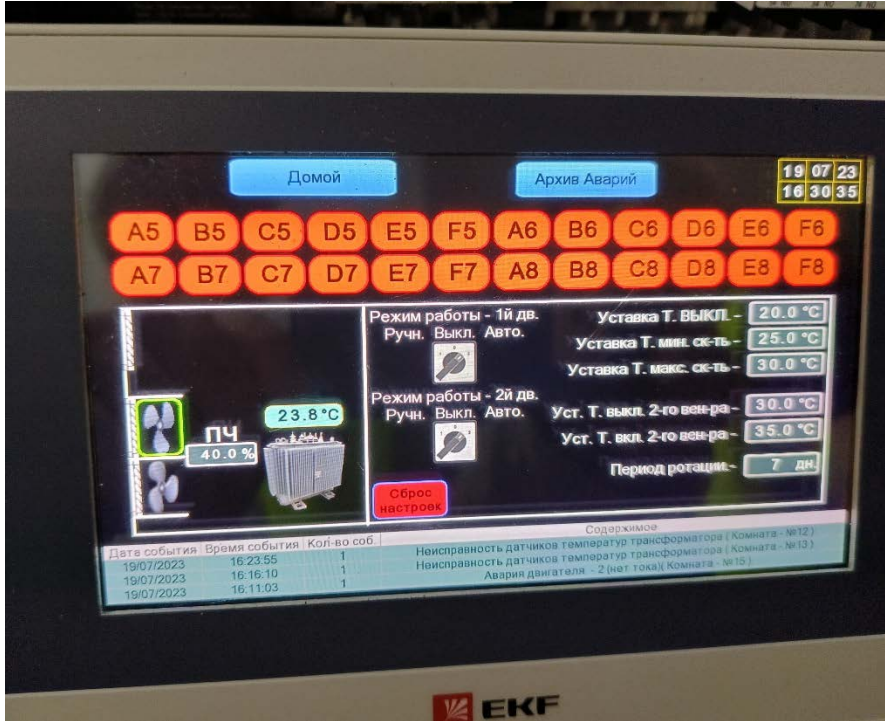


Вагоноремонтный завод, котельная, г. Минск.

Автоматизация системы отопления предприятия.

Применяемое оборудование: панели оператора PRO-Screen.

Реализованные проекты партнеров по АСУ ТП

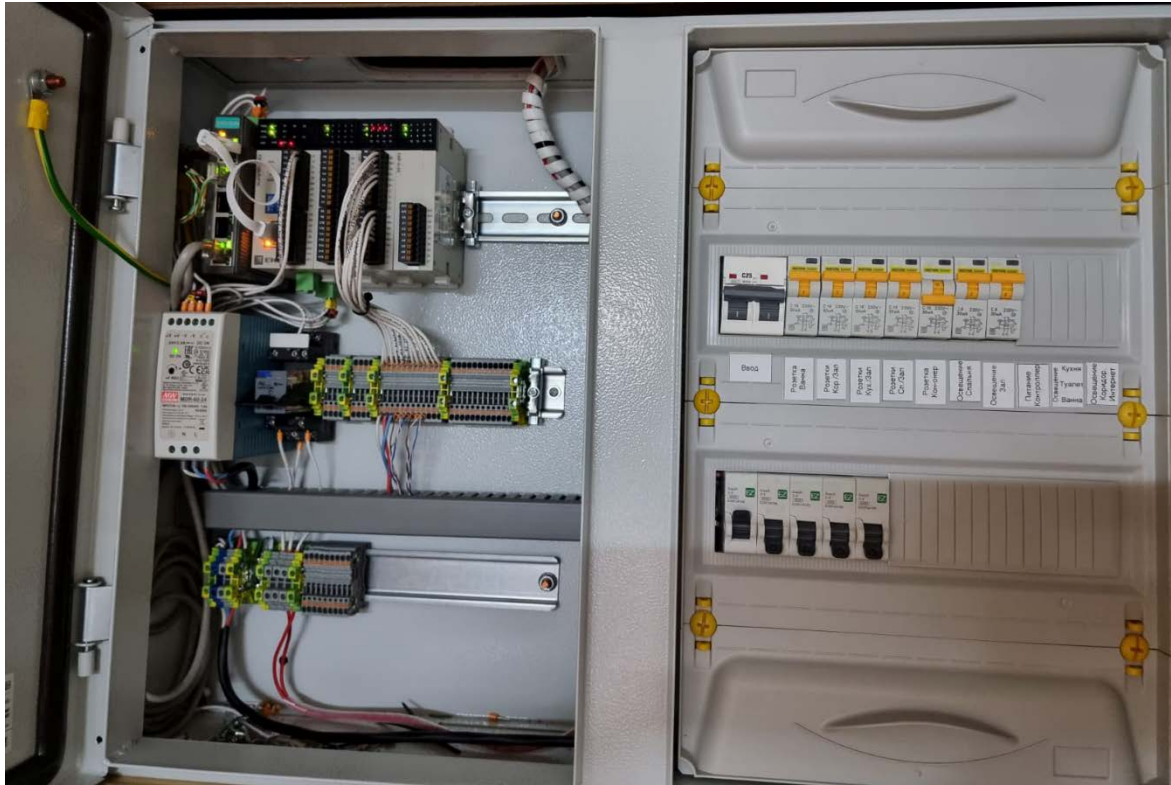


Трансформаторные подстанции, г. Москва.

Автоматизация системы вентиляции, передача данных в BMS.

В эксплуатации 24 шита с 2023 г.

Применяемое оборудование: панели оператора PRO-Screen, программируемые контроллеры PRO-Logic, коммутаторы TSX, блоки питания

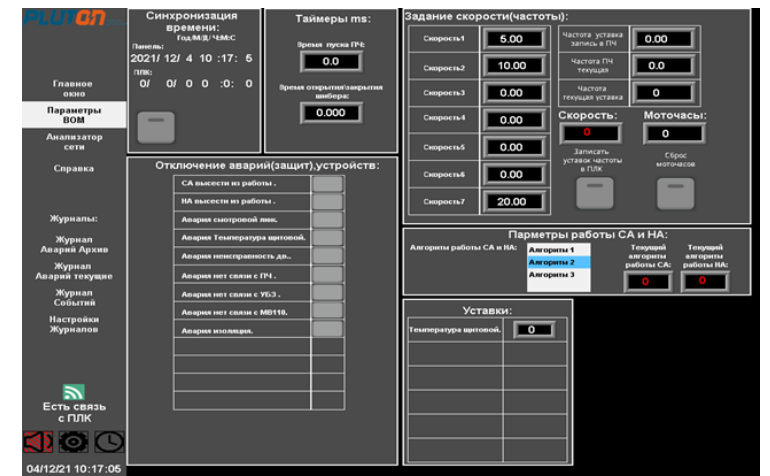


Газокотельное оборудование, г. Набережные Челны.

Автоматизация бытового котельного оборудования. В эксплуатации с 2023 г.

Применяемое оборудование: программируемые контроллеры PRO-Logic.

Реализованные проекты партнеров по АСУ ТП

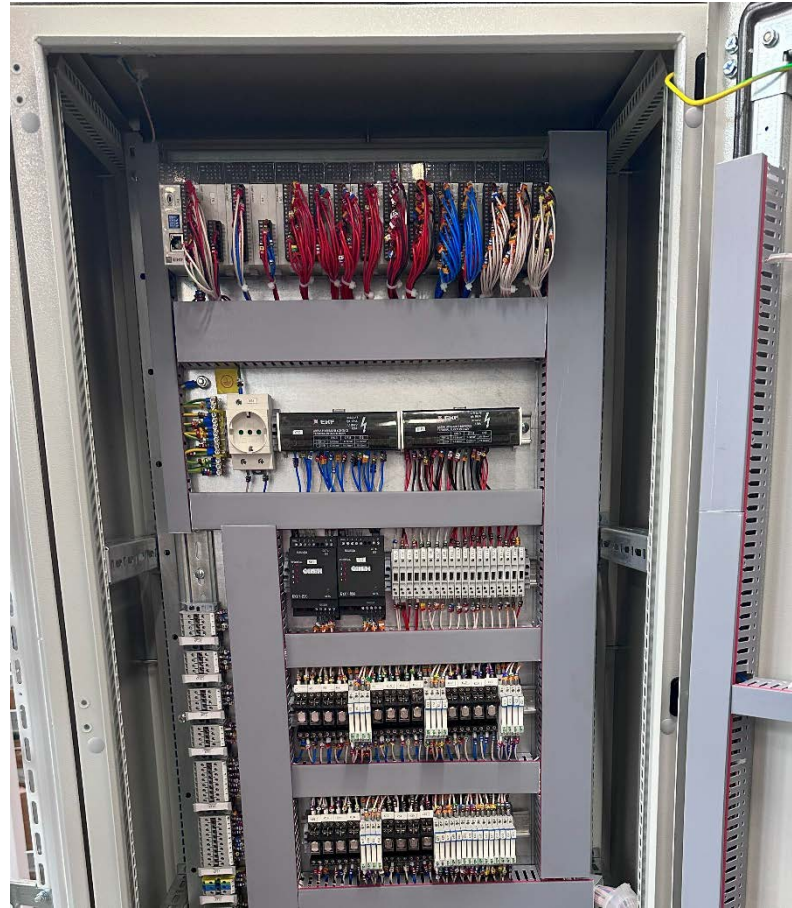


Метрополитен, г. Минск.

Автоматизация систем приточно-вытяжной вентиляции. В эксплуатации с 2022 г.

Применяемое оборудование: панели оператора PRO-Screen.

Реализованные проекты партнеров по АСУ ТП

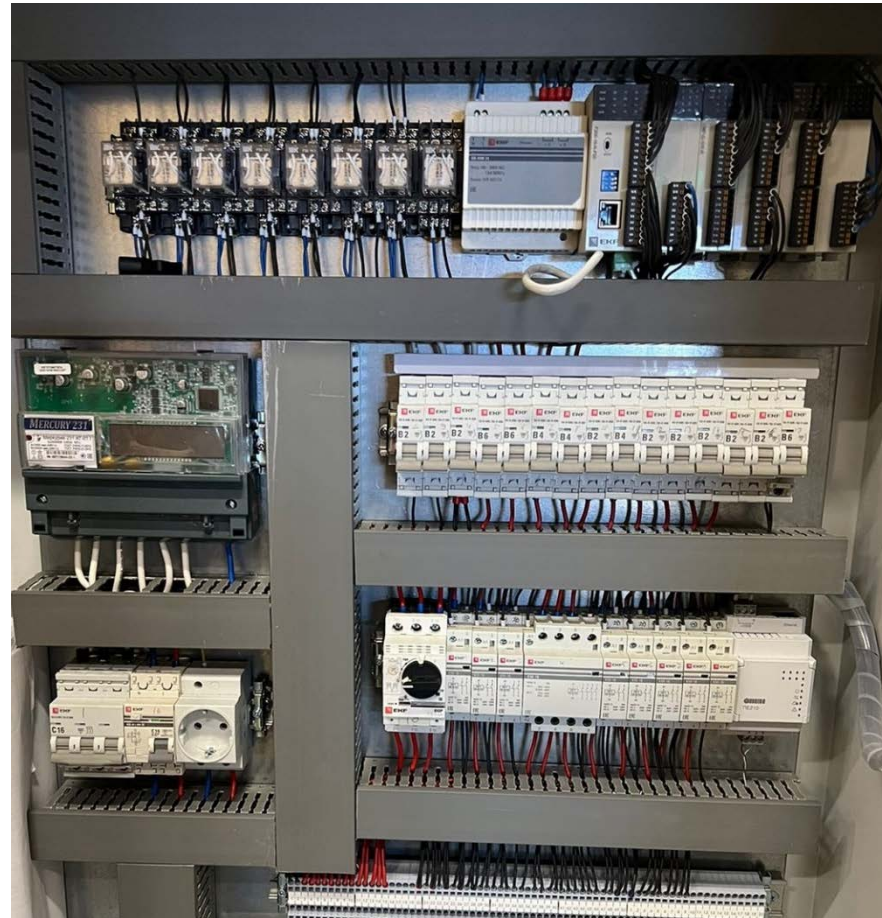


АО «МЭЛ» (ГК «ПИК»), г. Москва.

Автоматизация систем отопления и горячего водоснабжения (4 контура). Типовое решение для ЖК с 2023 г.

Применяемое оборудование: программируемые контроллеры PRO-Logic, панели оператора PRO-Screen, преобразователи частоты Vector-100.

Реализованные проекты партнеров по АСУ ТП



Горнолыжный курорт «РОЗА ХУТОР», г. Сочи.

Автоматизация теплогенераторной станции отельных комплексов. В эксплуатации с 2023 г.

Применяемое оборудование: программируемые контроллеры PRO-Logic, панели оператора PRO-Screen

Реализованные проекты партнеров по АСУ ТП



Объекты инфраструктуры, г. Пермь.

Автоматизация и мониторинг систем отопления зданий и сооружений социальной инфраструктуры. В эксплуатации 26 объектов с 2023 г.

Применяемое оборудование: программируемые контроллеры и модули ввода/вывода PRO-Logic, преобразователи давления PRT-100, датчики температуры RTD.

3. ВОДОСНАБЖЕНИЕ, ВОДОПОДГОТОВКА, СИСТЕМЫ ОЧИСТКИ



Насосные станции. Реконструкция систем водоснабжения. Управление насосами до 450 кВт.
В эксплуатации 57 шкафов с 2022 г.

Применяемое оборудование: программируемые контроллеры PRO-Logic, панели оператора PRO-Screen, преобразователи частоты VECTOR-100, многофункциональные измерители SM, релейная автоматика.

Реализованные проекты партнеров по АСУ ТП



Водозаборные сооружения аэропорта, г. Беслан.

Автоматизация систем водоснабжения и водоподготовки. В эксплуатации с 2023 г.

Применяемое оборудование: программируемые контроллеры PRO-Logic, панели оператора PRO-Screen, модемы WDT

Реализованные проекты партнеров по АСУ ТП



Реконструкция объектов ЖКХ, г. Воронеж. Автоматизация станций водоснабжения.

Серийное производство с 2022 г.

Применяемое оборудование: программируемые контроллеры PRO-Logic, панели оператора PRO-Screen.

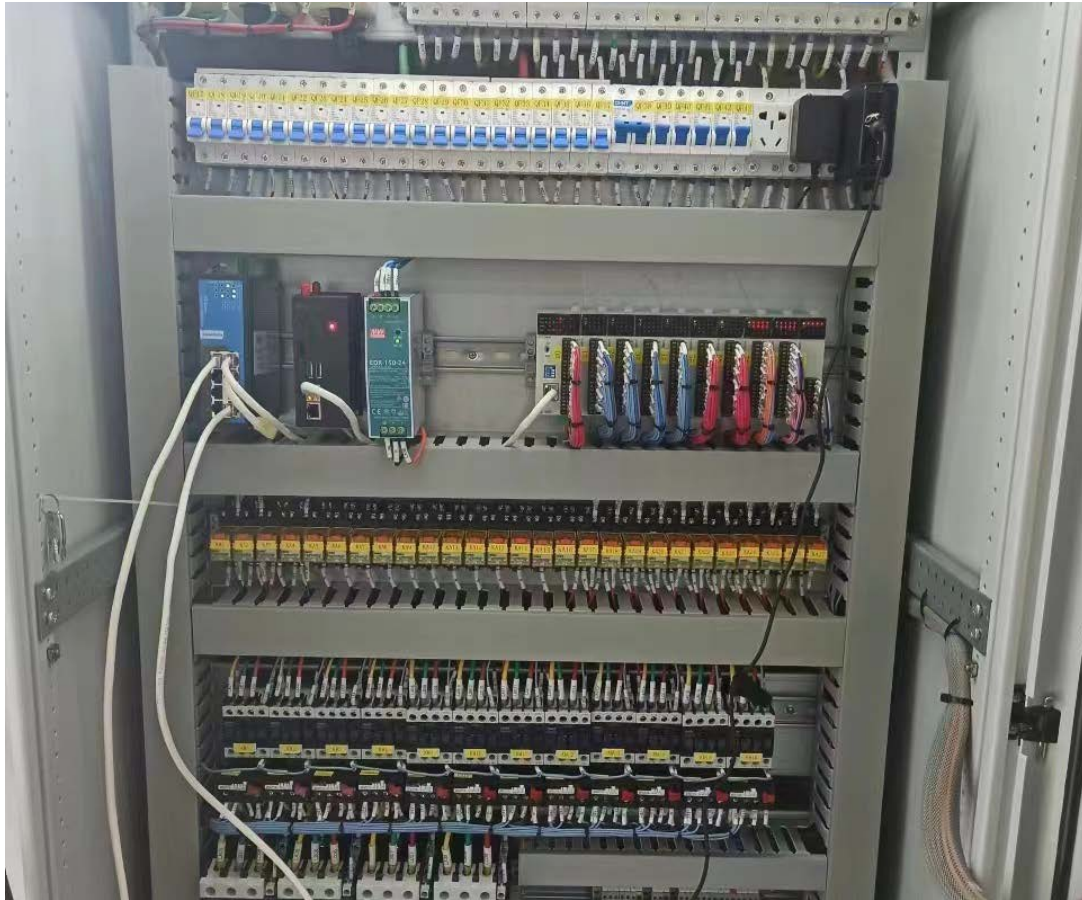
Реализованные проекты партнеров по АСУ ТП



Мойки самообслуживания, г. Новосибирск.

Систем учета денежных средств, водоснабжения, водоотведения и дозирования реагентов. В эксплуатации с 2023 г.

Применяемое оборудование: программируемые контроллеры PRO-Logic, панели оператора PRO-Screen, промышленные коммутаторы TSX.

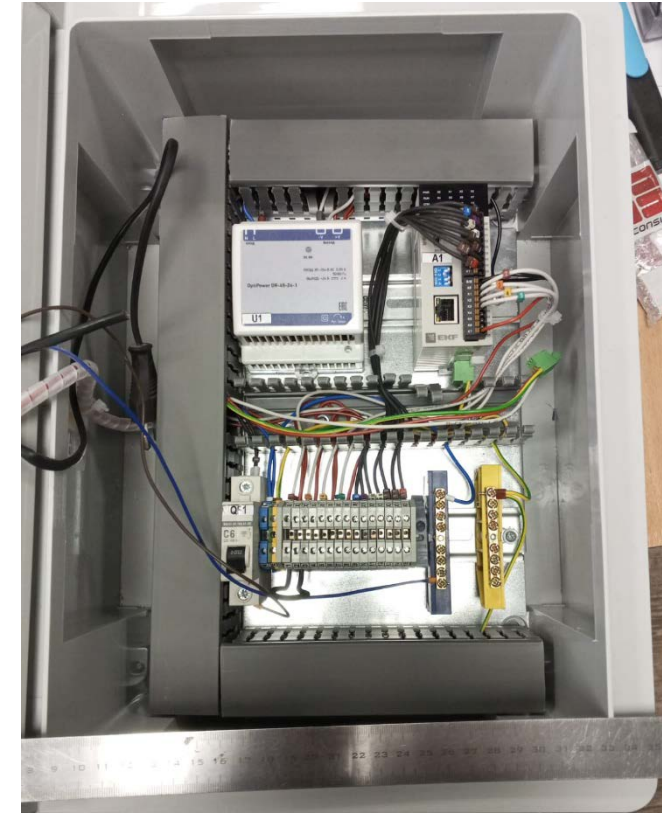


Фильтрация сточных вод, г. Пенза.

Автоматизация систем водоотведения и фильтрации сточных вод. В эксплуатации с 2021 г.

Применяемое оборудование: программируемые контроллеры PRO-Logic.

Реализованные проекты партнеров по АСУ ТП



Автомойки самообслуживания, г. Санкт-Петербург.

Автоматизация систем водоснабжения, водоподготовки и дозирования реагентов.

Серийное производство с 2023 г.

Применяемое оборудование: панели оператора PRO-Screen, программируемые контроллеры PRO-Logic.

Реализованные проекты партнеров по АСУ ТП

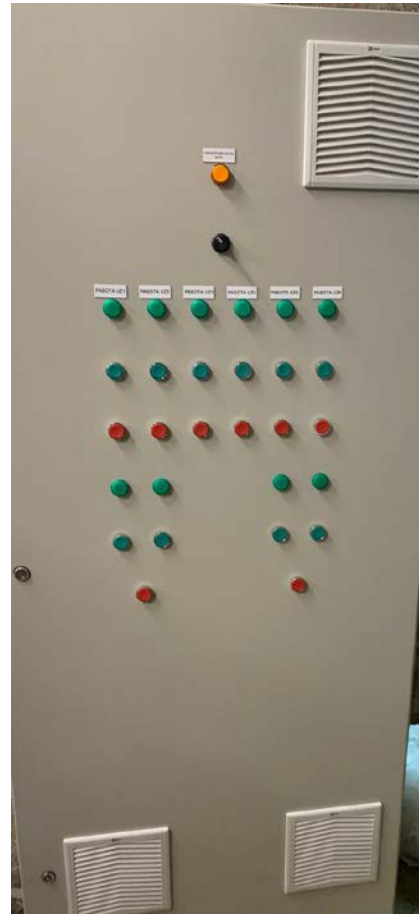


Насосная станция на мусороперерабатывающем предприятии, Ленинградская обл.

Автоматизация систем водоснабжения. В эксплуатации с 2023 г.

Применяемое оборудование: программируемые контроллеры и модули ввода/вывода PRO-Logic, панели оператора PRO-Screen

Реализованные проекты партнеров по АСУ ТП

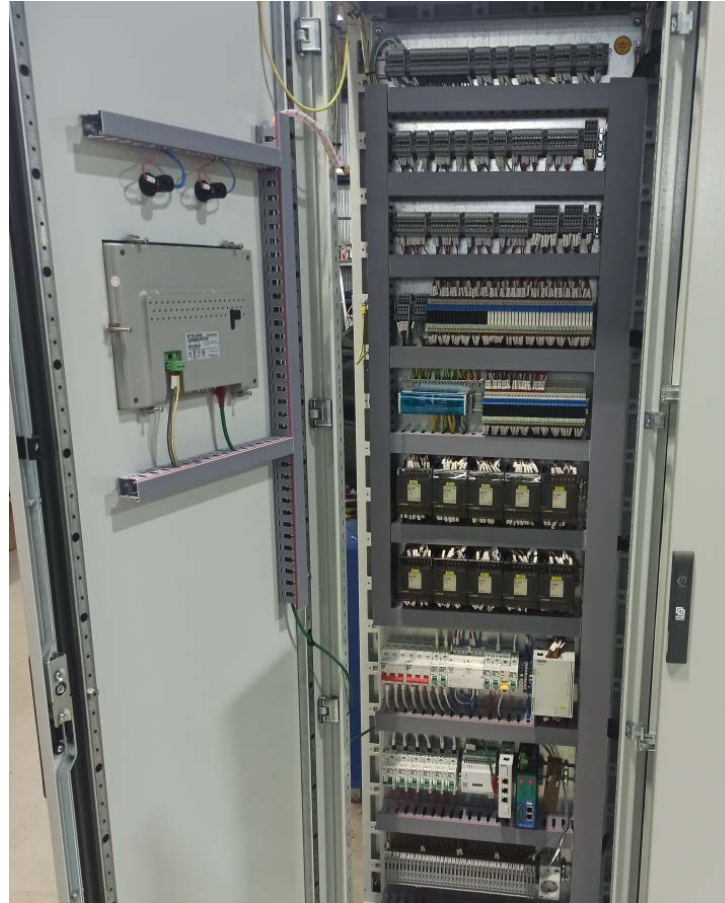


Очистные сооружения, г. Ростов-на-Дону.

Автоматизация систем водоподготовки и водоотведения. В эксплуатации 38 шкафов с 2023 г.

Применяемое оборудование: программируемые контроллеры PRO-Logic.

Реализованные проекты партнеров по АСУ ТП

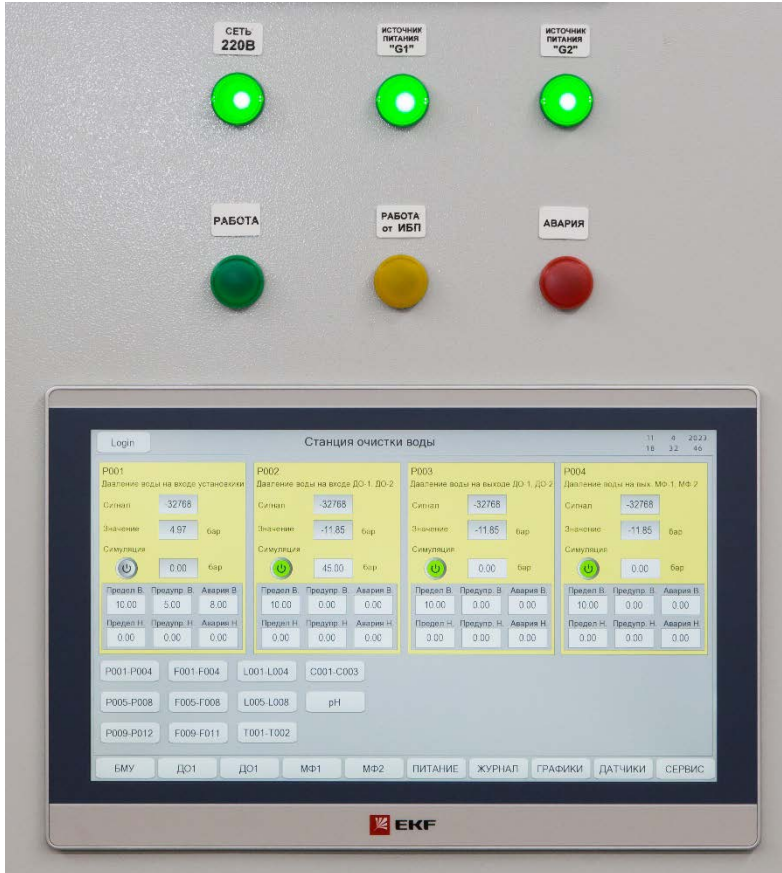


Фонтанный комплекс, г. Санкт-Петербург.

Автоматизация системы водоснабжения. В эксплуатации с 2023 г.

Применяемое оборудование: модули ввода/вывода PRO-Logic.

Реализованные проекты партнеров по АСУ ТП

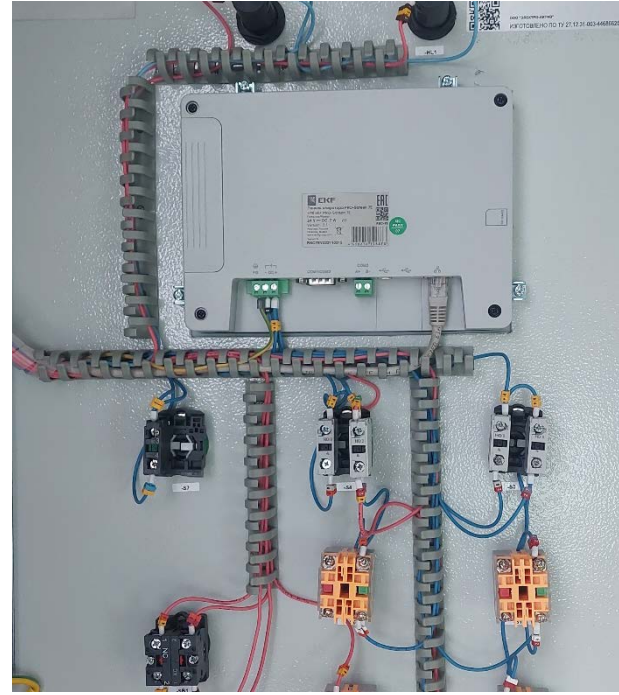
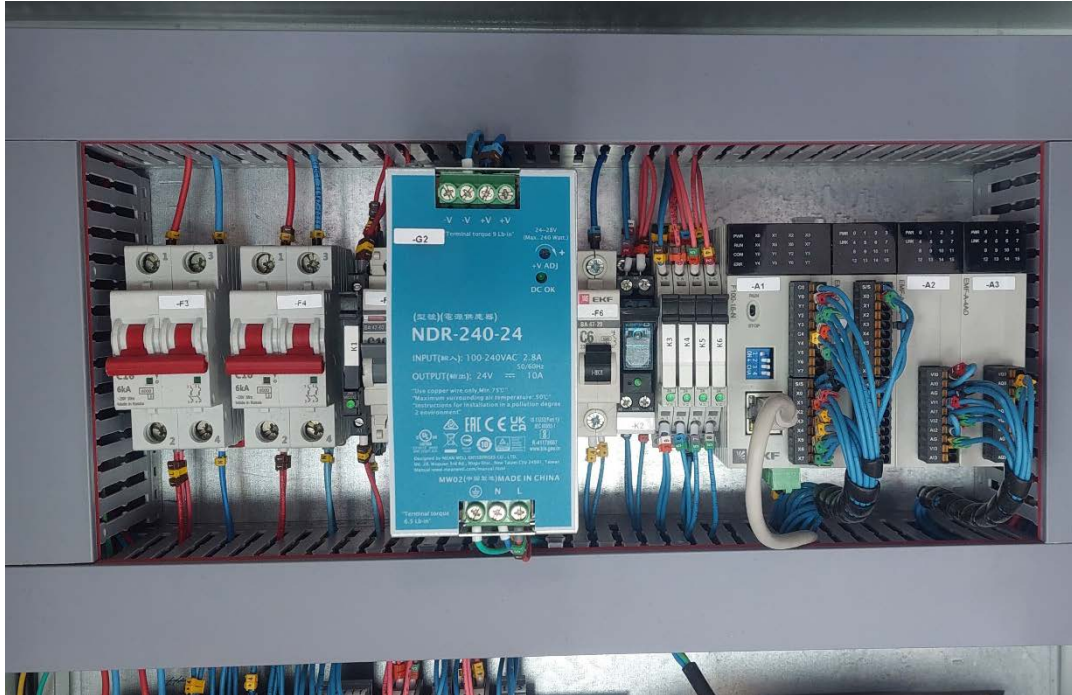


Горно-металлургическая компания (ГОК)

Автоматизация станции очистки воды. В эксплуатации с 2023 г.

Применяемое оборудование: панели оператора PRO-Screen, преобразователи частоты Vector-80, блоки питания.

Реализованные проекты партнеров по АСУ ТП

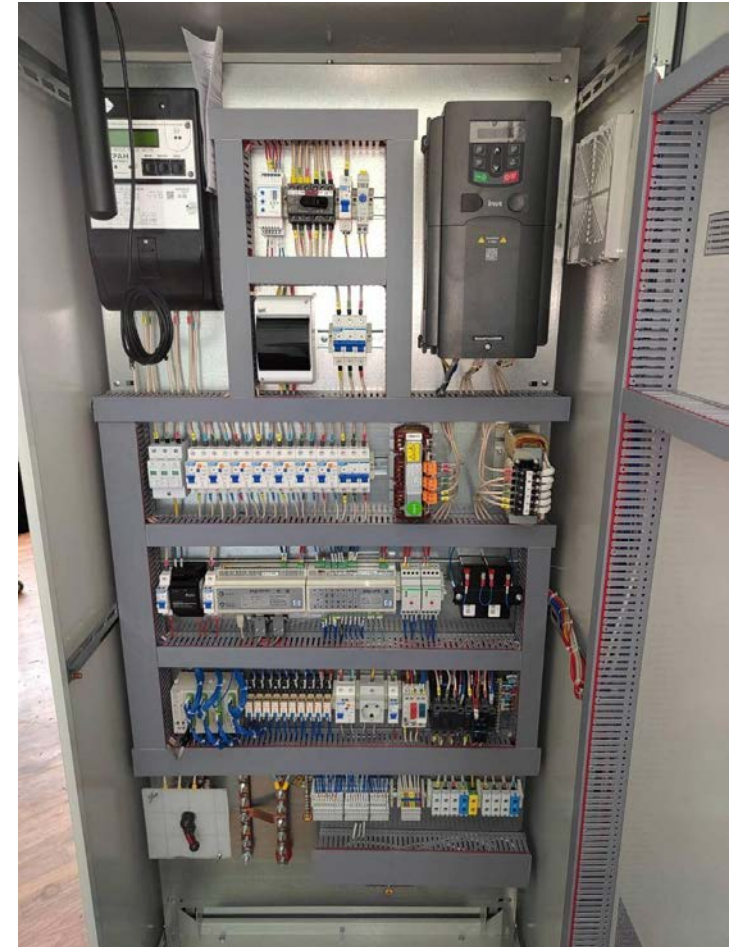


Ириклинская ГРЭС, Оренбургская обл.

Автоматизация систем управления насосами. В эксплуатации 2 щита с 2023 г.

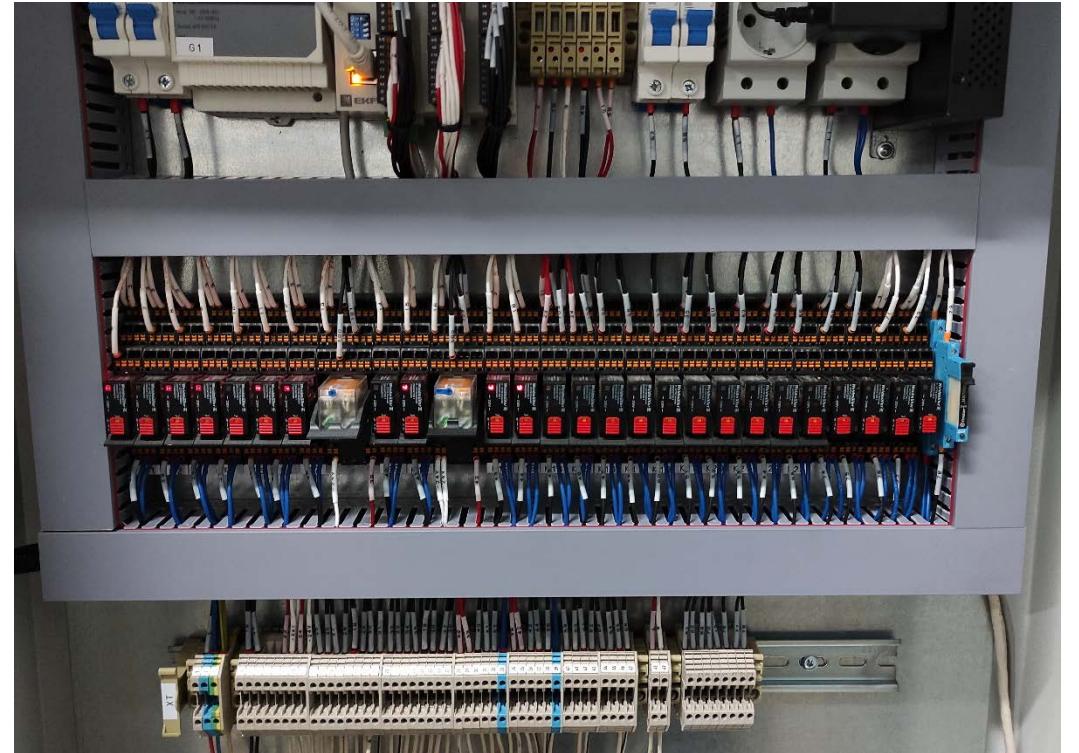
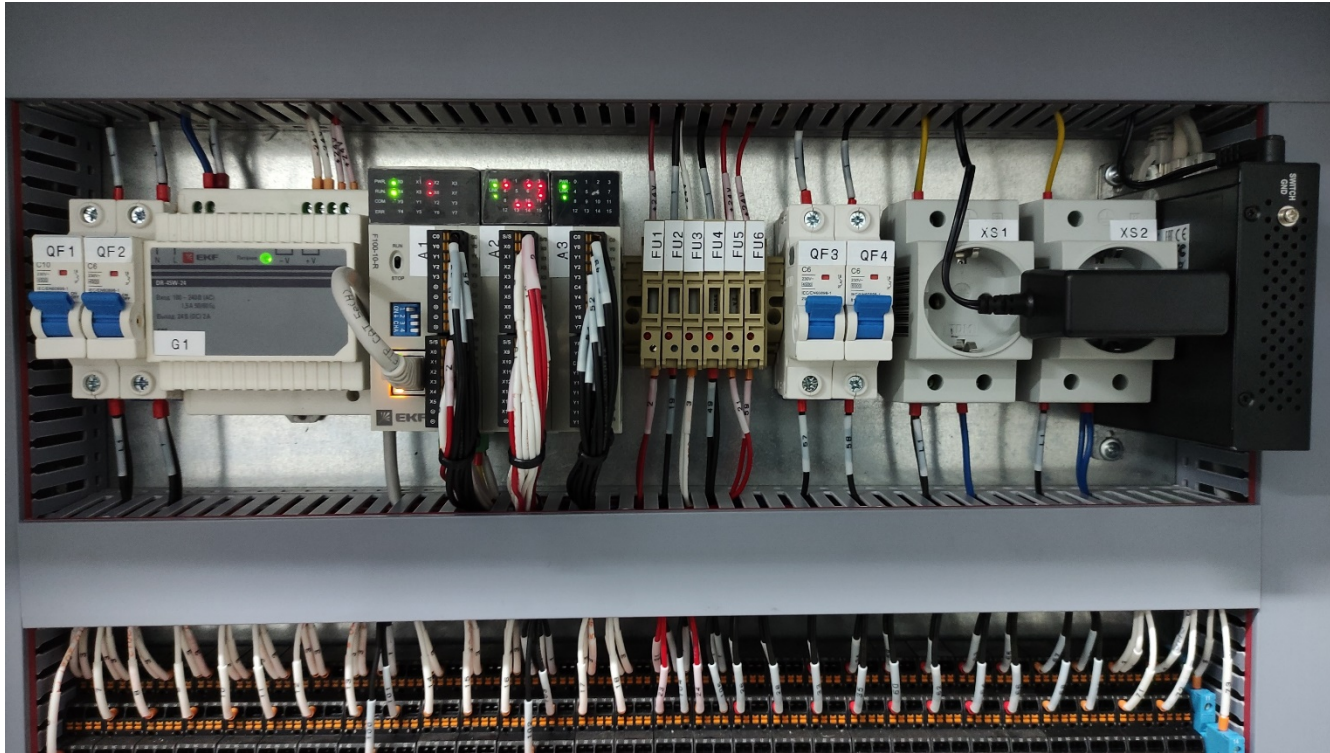
Применяемое оборудование: программируемые контроллеры PRO-Logic, панели оператора PRO-Screen.

Реализованные проекты партнеров по АСУ ТП



Фильтрация сточных вод, г. Минск. Автоматизация фильтрующей насосной станции. В эксплуатации с 2023 г.
Применяемое оборудование: панели оператора PRO-Screen.

Реализованные проекты партнеров по АСУ ТП



Скважины водозабора, Самарская обл.

Автоматизация систем управления насосами на 2-х скважинах. Функциональная замена Smartlink (SE).
В эксплуатации с 2022 г.

Применяемое оборудование: программируемые контроллеры PRO-Logic.

Реализованные проекты партнеров по АСУ ТП

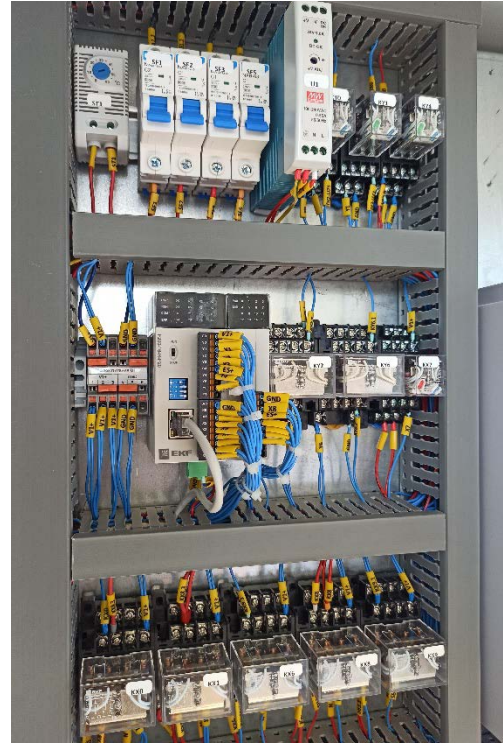
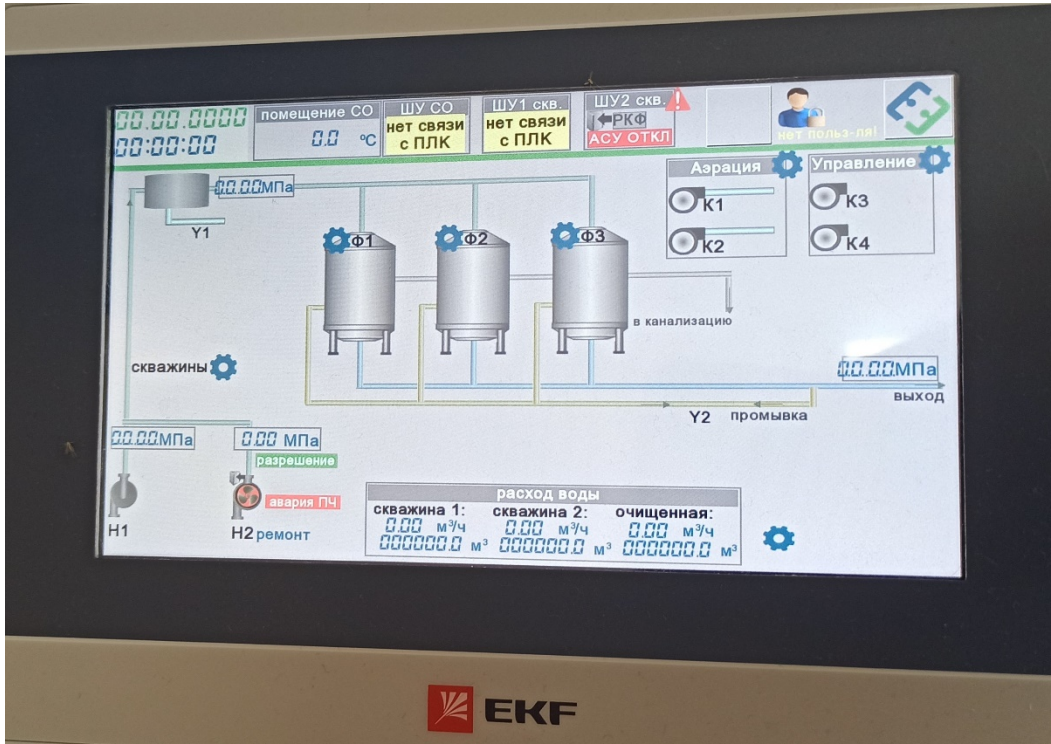


Фильтрующие очистные системы (ФОС), г. Гомель.

Автоматизация систем механической и биологической фильтрации воды.
Серийное производство с 2023 г.

Применяемое оборудование: панели оператора PRO-Screen.

Реализованные проекты партнеров по АСУ ТП



Водозаборные узлы, г. Могилев.

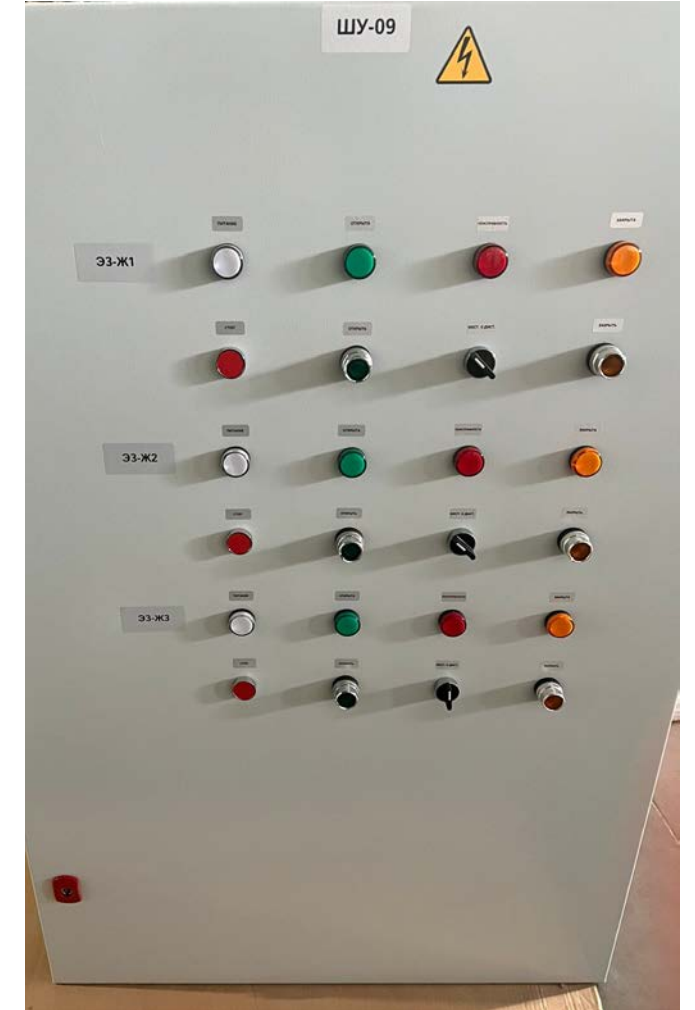
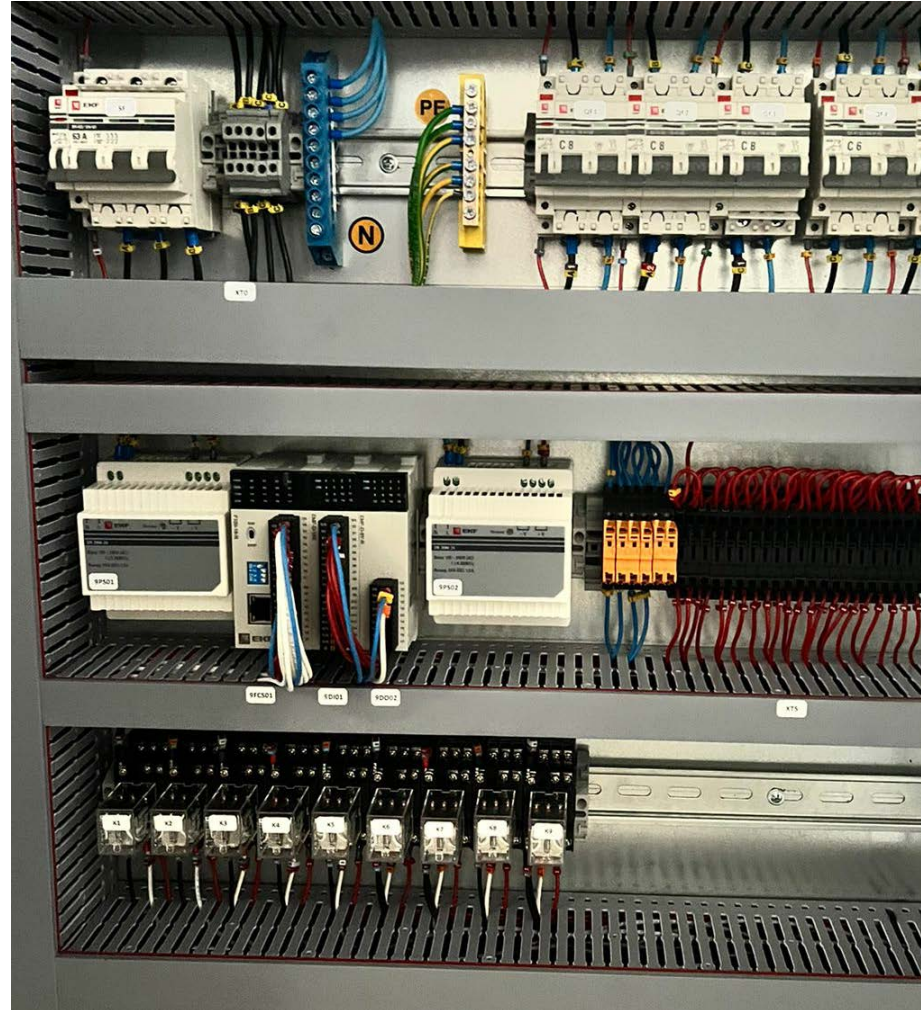
Автоматизация систем водоснабжения и водоподготовки. Распределенная система управления и мониторинга. В эксплуатации 146 систем с 2023 г.

Применяемое оборудование: программируемые контроллеры PRO-Logic, панели оператора PRO-Screen.

4. СТАНКИ, СИСТЕМЫ ДОЗИРОВАНИЯ И ПОЗИЦИОНИРОВАНИЯ, КОНВЕЙЕРНЫЕ СИСТЕМЫ



Реализованные проекты партнеров по АСУ ТП



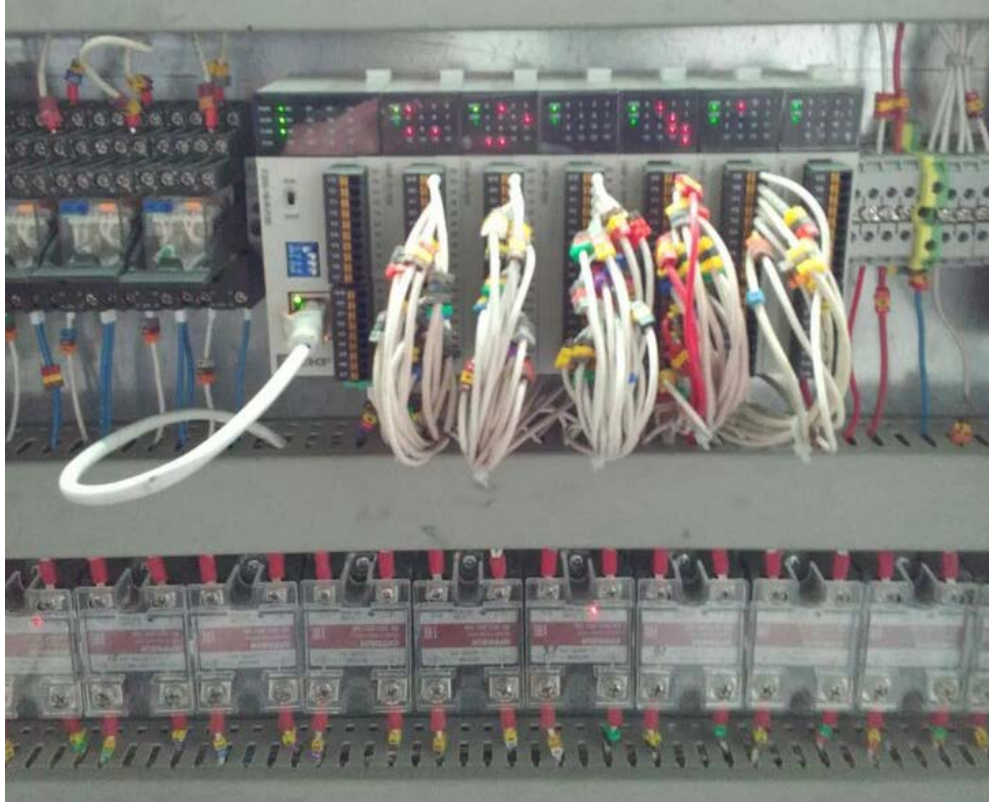
Производство дизельных грузовых автомобилей, г. Набережные Челны.

Автоматизация работы компрессорных установок для подачи сжатого воздуха. В эксплуатации 6 щитов с 2023 г.

Применяемое оборудование: программируемые контроллеры PRO-Logic.

ЭНЕРГИЯ ДЛЯ ЖИЗНИ

Реализованные проекты партнеров по АСУ ТП

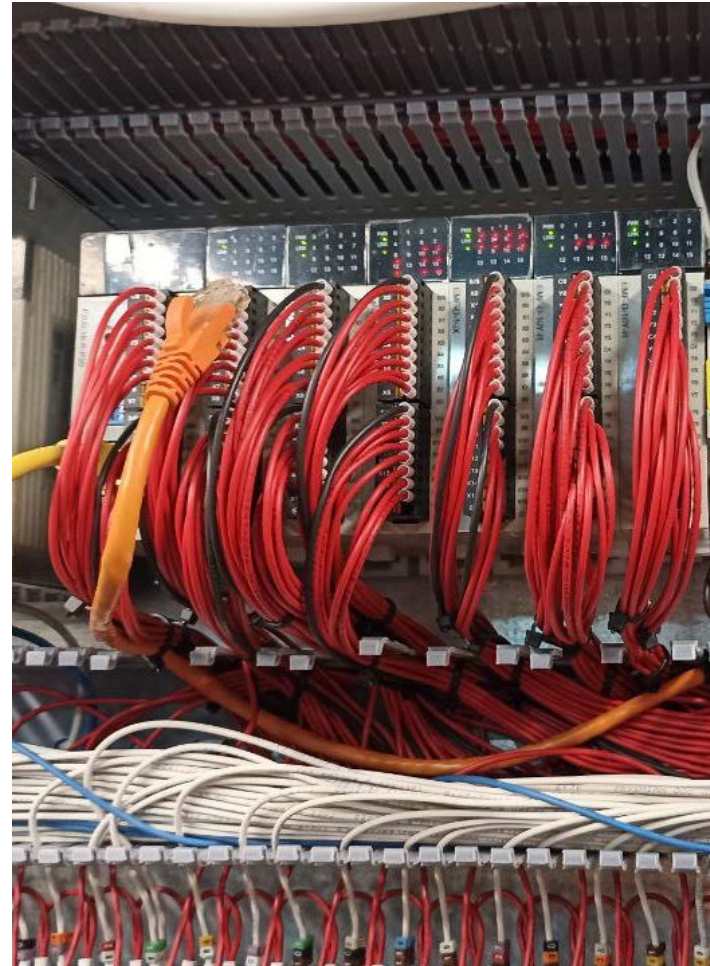


Кирпичный завод, п. Сахарный (респ. Хакасия).

Автоматизация станков по производству кирпичей. В эксплуатации с 2022 г.

Применяемое оборудование: программируемые контроллеры PRO-Logic, панели оператора PRO-Screen, преобразователи частоты VECTOR-100.

Реализованные проекты партнеров по АСУ ТП

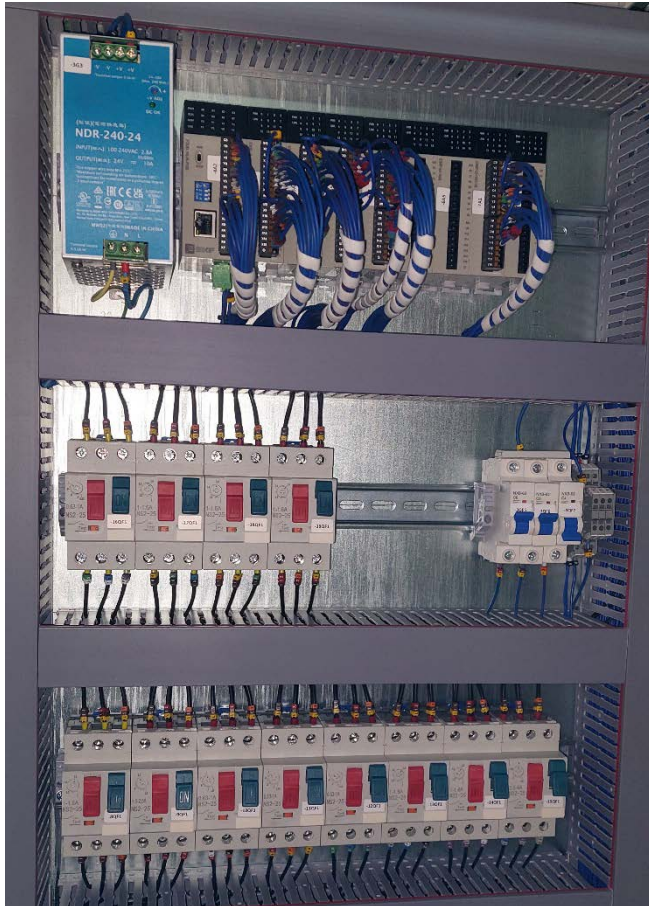


Элеваторный комплекс, г. Тамбов.

Автоматизация основных технологических процессов (конвейеры, сушилки, задвижки). В эксплуатации с 2023 г.

Применяемое оборудование: программируемые контроллеры PRO-Logic, панели оператора PRO-Screen.

Реализованные проекты партнеров по АСУ ТП

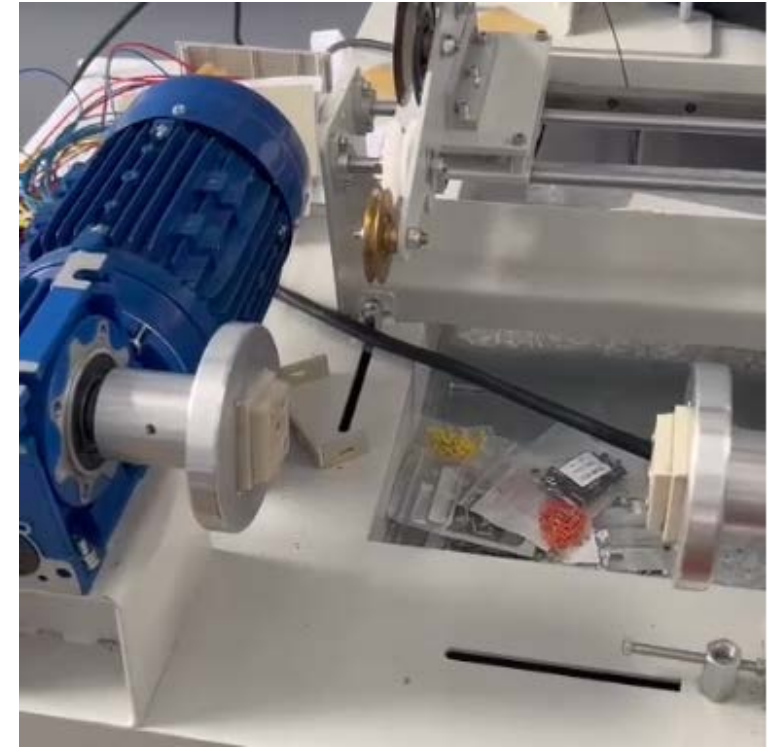
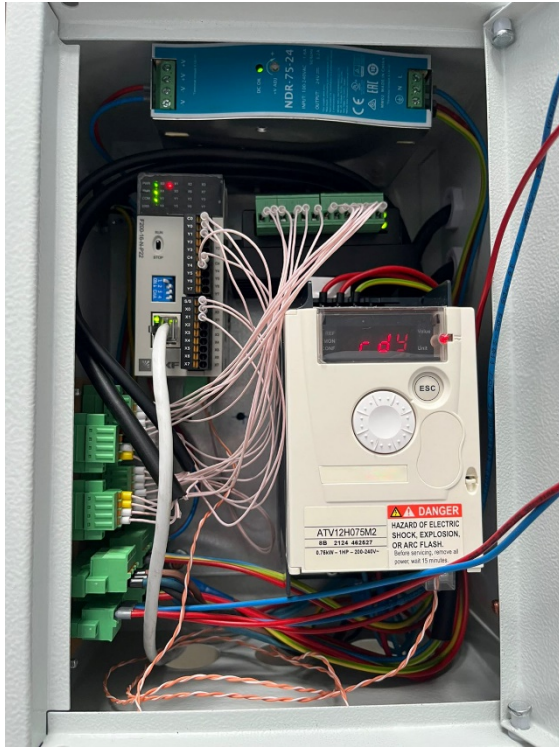


Производственная площадка по выпуску синтетических каучуков, г. Нижнекамск.

Производственная площадка по выпуску синтетических каучуков. Автоматизация системы конвейерного оборудования. В эксплуатации 1 щит с 2023 г.

Применяемое оборудование: программируемые контроллеры PRO-Logic.

Реализованные проекты партнеров по АСУ ТП



Прецизионные намоточные станки, г. Волгоград.

Автоматизация работы прецизионных намоточных станков. В эксплуатации 3 щита с 2023 г.

Применяемое оборудование: программируемые контроллеры PRO-Logic.

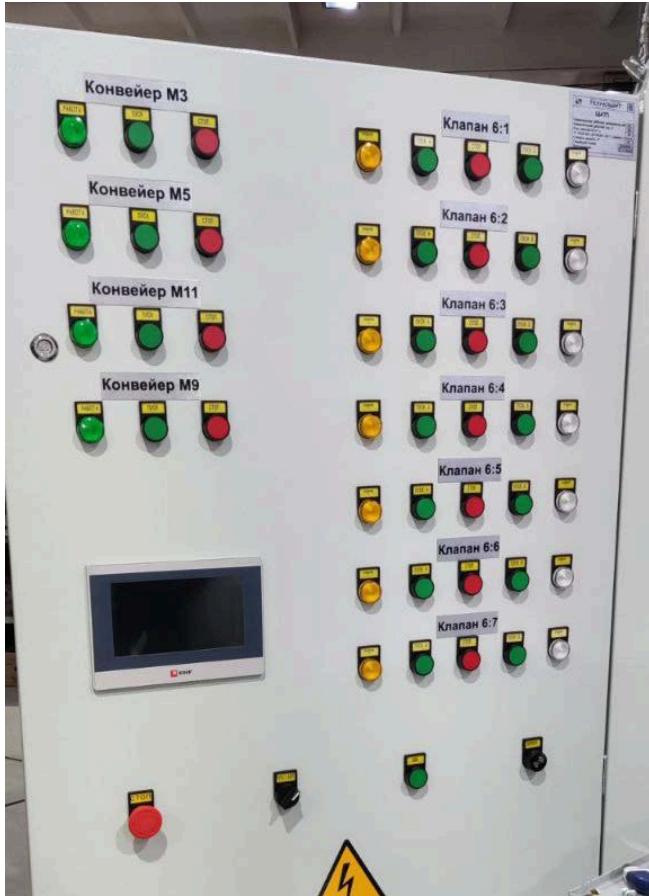
Завод железобетонных изделий ДСК-1, конвейерные линии, г. Сургут.

Автоматизация системы перемещения плит и вагонеток на производственных линиях.

В эксплуатации с 2023 г.

Применяемое оборудование: программируемые контроллеры PRO-Logic, панели оператора PRO-Screen.

Реализованные проекты партнеров по АСУ ТП



Производство продуктов водорослевого происхождения, Новосибирская обл.

Управление конвейерной системой обработки водорослевого сырья и приготовления конечного продукта.
В эксплуатации с 2023 г.

Применяемое оборудование: программируемые контроллеры PRO-Logic, панели оператора PRO-Screen, преобразователи частоты VECTOR-100

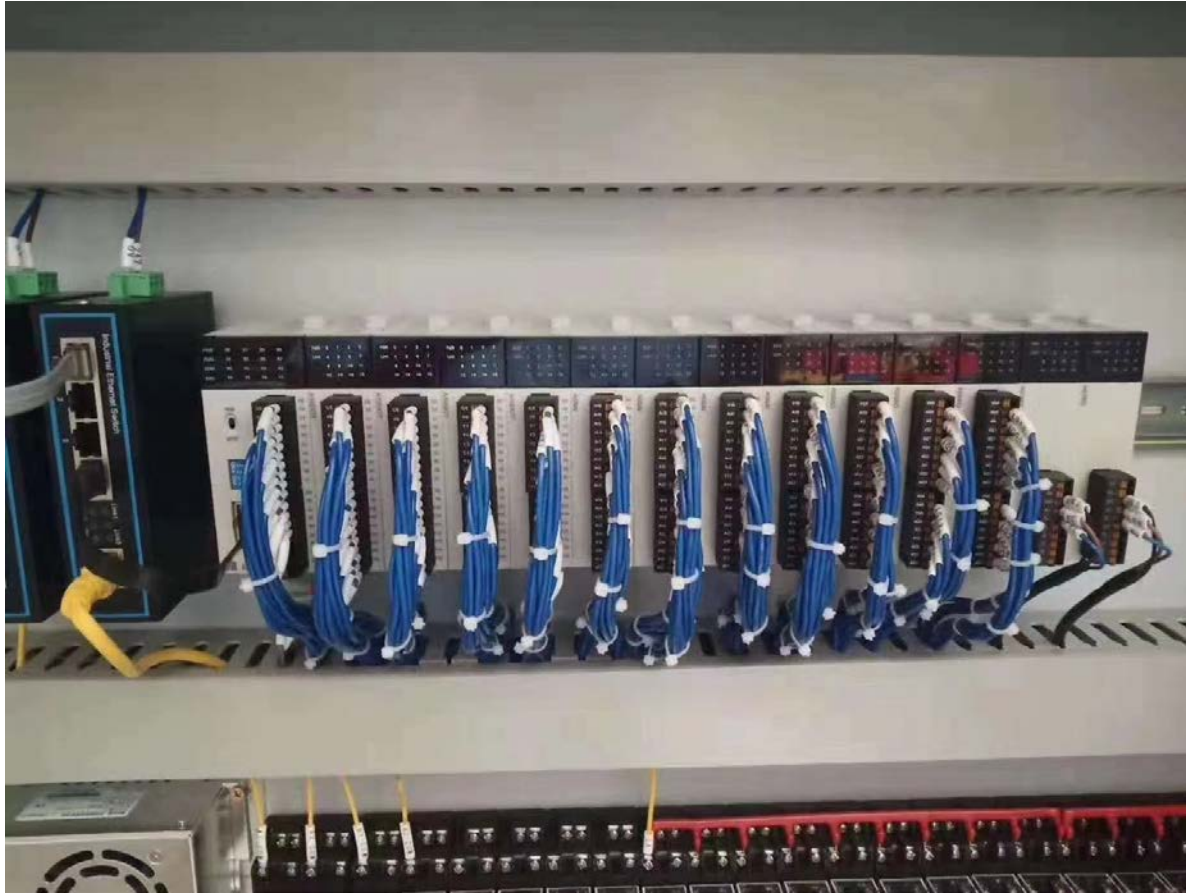
Реализованные проекты партнеров по АСУ ТП



Дозаторы овощей, г. Минск. Автоматизация систем дозирования и весового контроля овощей. В эксплуатации 3 щита с 2023 г. Начато серийное производство.

Применяемое оборудование: программируемые контроллеры PRO-Logic

Реализованные проекты партнеров по АСУ ТП



АПХ «Мираторг», г. Москва.

Автоматизация управления конвейерной линией для разделки курицы. В эксплуатации с 2022 г.

Применяемое оборудование: программируемые контроллеры PRO-Logic.

Реализованные проекты партнеров по АСУ ТП



Производственная площадка, г. Нижний Новгород.

Автоматизация системы водоснабжения и системы дозирования компонентов. В эксплуатации 9 шкафов с 2022 г.

Применяемое оборудование: программируемые контроллеры PRO-Logic, панели оператора PRO-Screen.



Производство и дозирование масла, г. Усть-Каменгорск (Казахстан).

Автоматизация оборудования для дозирования масел в флекситанки. В эксплуатации с 2022 г.

Применяемое оборудование: программируемые контроллеры PRO-Logic, панели оператора PRO-Screen.

Реализованные проекты партнеров по АСУ ТП



Компания ГК «Орматек» (производство матрасов), г. Иваново.

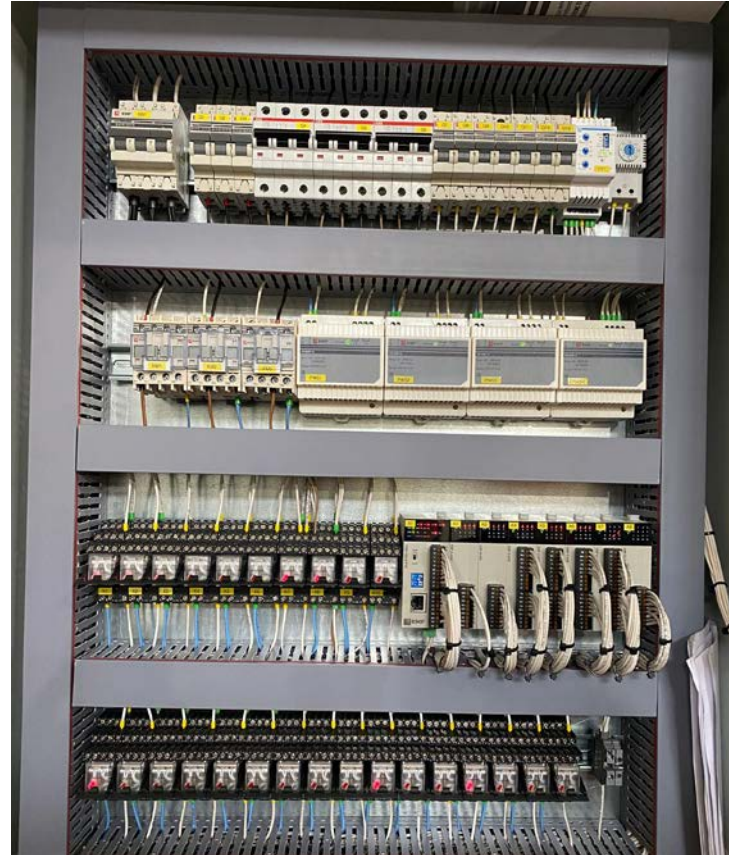
Автоматизация светофорного оборудования для загрузки/разгрузки фур. В эксплуатации с 2023 г.

Применяемое оборудование: программируемые контроллеры PRO-Logic.

5. СПЕЦТЕХНОЛОГИИ И ПРОИЗВОДСТВЕННЫЕ ПРОЦЕССЫ



Реализованные проекты партнеров по АСУ ТП



Дефростация рыбы, г. Самара.

Автоматизация работы 3 камер дефростации рыбы. Системы циркуляции воздуха, туманообразования, охлаждения и нагрева. В эксплуатации с 2023 г.

Применяемое оборудование: программируемые контроллеры PRO-Logic, панели оператора PRO-Screen, преобразователи частоты Vector-100.

Реализованные проекты партнеров по АСУ ТП

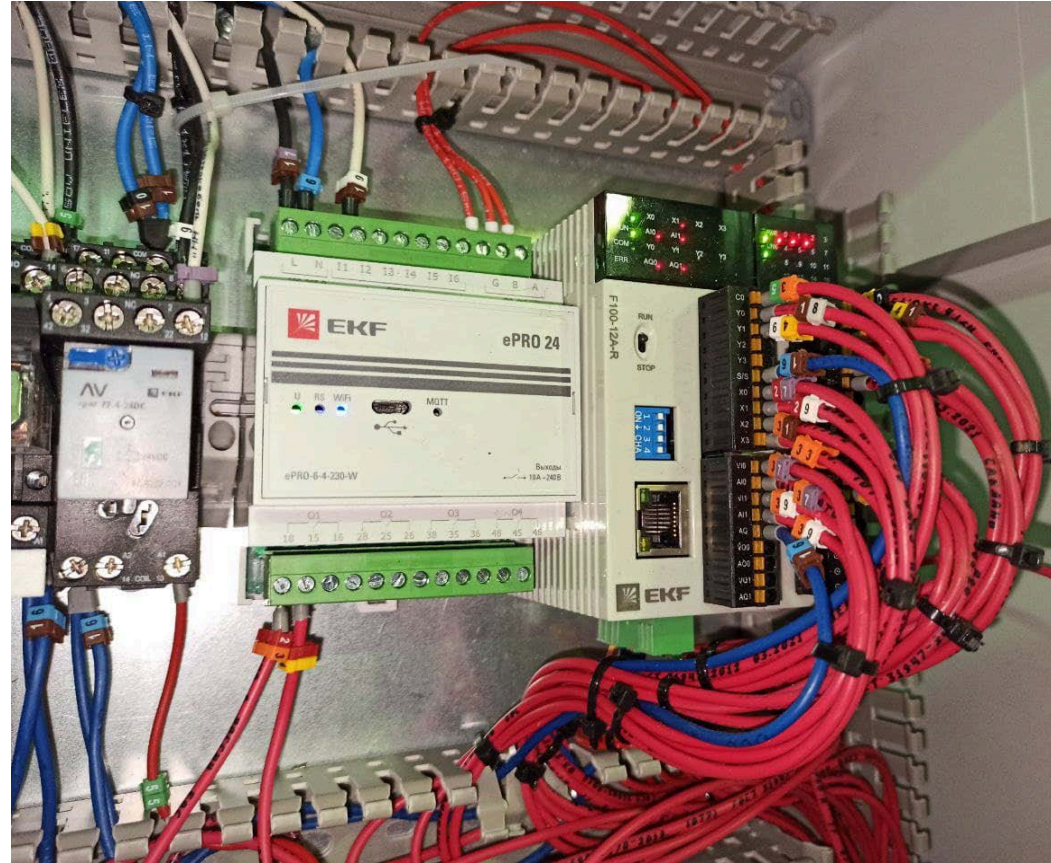


Камеры для вяления и рыбы и холодильный склад, г. Самара.

Автоматизация работы сушильно-вялочных камер. Автоматизация климатических установок для складских помещений. В эксплуатации с 2023 г.

Применяемое оборудование: программируемые контроллеры PRO-Logic, панели оператора PRO-Screen, преобразователи частоты Vector-100.

Реализованные проекты партнеров по АСУ ТП

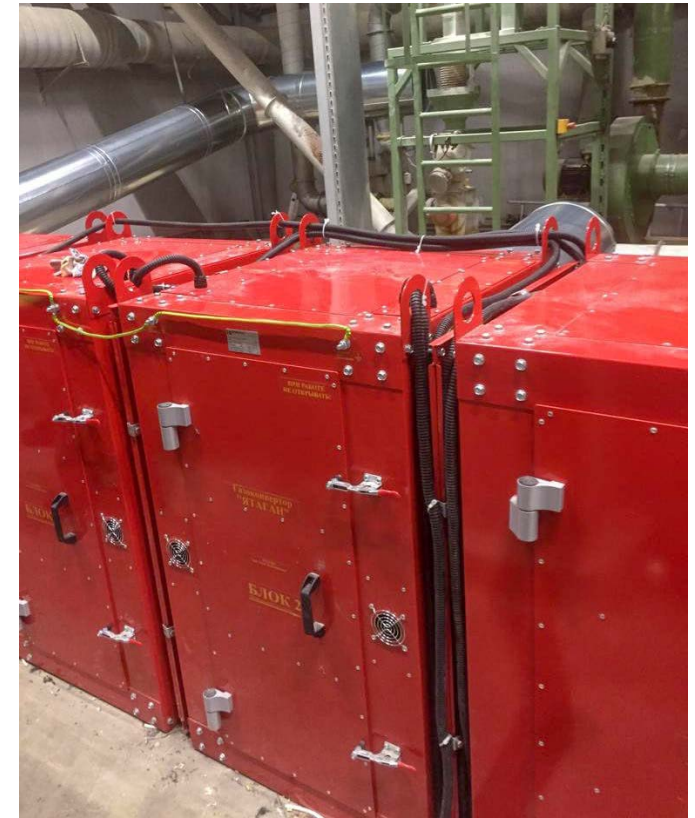


Компрессорные установки

Автоматизация и мониторинг систем обдува жд-стрелок в зимний период. В эксплуатации 2 установки с 2020 г. Д о 2027 г. Запланирована сборка и запуск 8 547 установок.

Применяемое оборудование: программируемые контроллеры PRO-Logic, контроллеры удаленного управления и мониторинга ePRO24.

Реализованные проекты партнеров по АСУ ТП

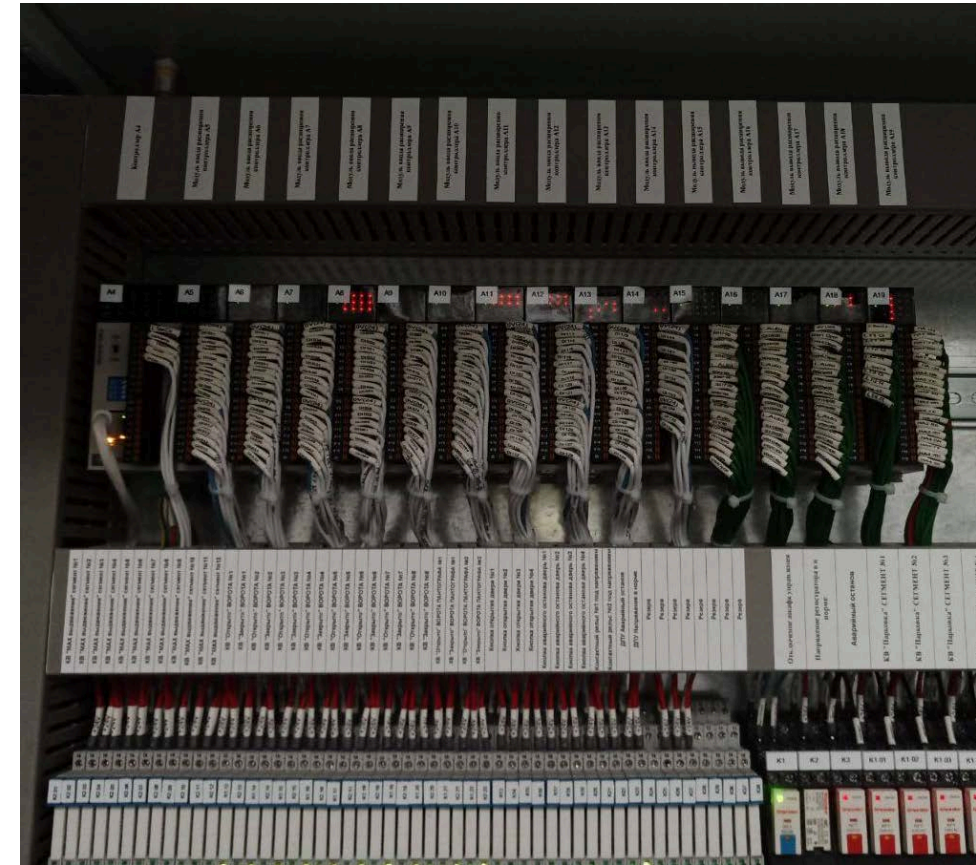


Газоконверторные установки, г. Москва.

Автоматизация систем охлаждения и очистки воздуха. В эксплуатации 118 щитов с 2021 г. Серийное производство.

Применяемое оборудование: программируемые контроллеры PRO-Logic, контроллеры удаленного управления и мониторинга ePRO24, панели оператора PRO-Screen.

Реализованные проекты партнеров по АСУ ТП

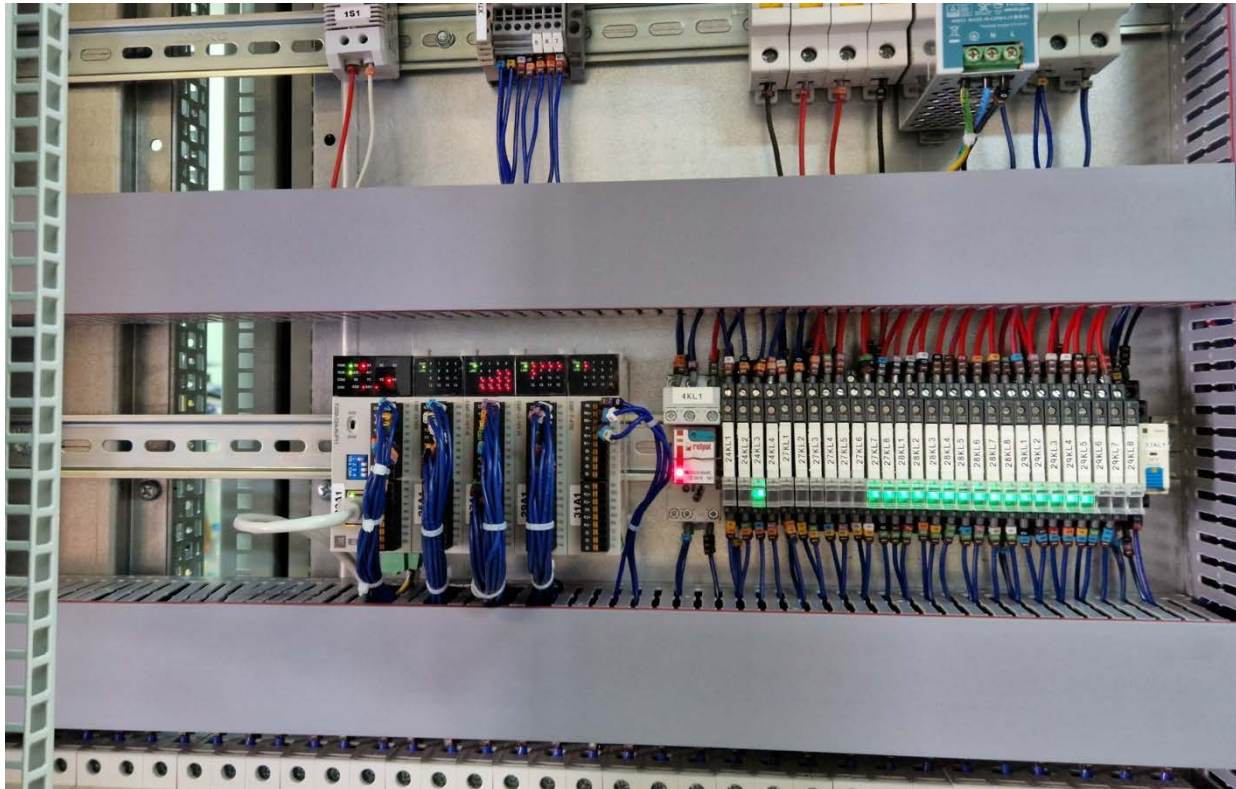


Обслуживание подвижных составов, г. Москва.

Управление выдвжными платформами для обслуживания подвижных составов трамвая. В эксплуатации с 2023 г.

Применяемое оборудование: программируемые контроллеры PRO-Logic, панели оператора PRO-Screen.

Реализованные проекты партнеров по АСУ ТП

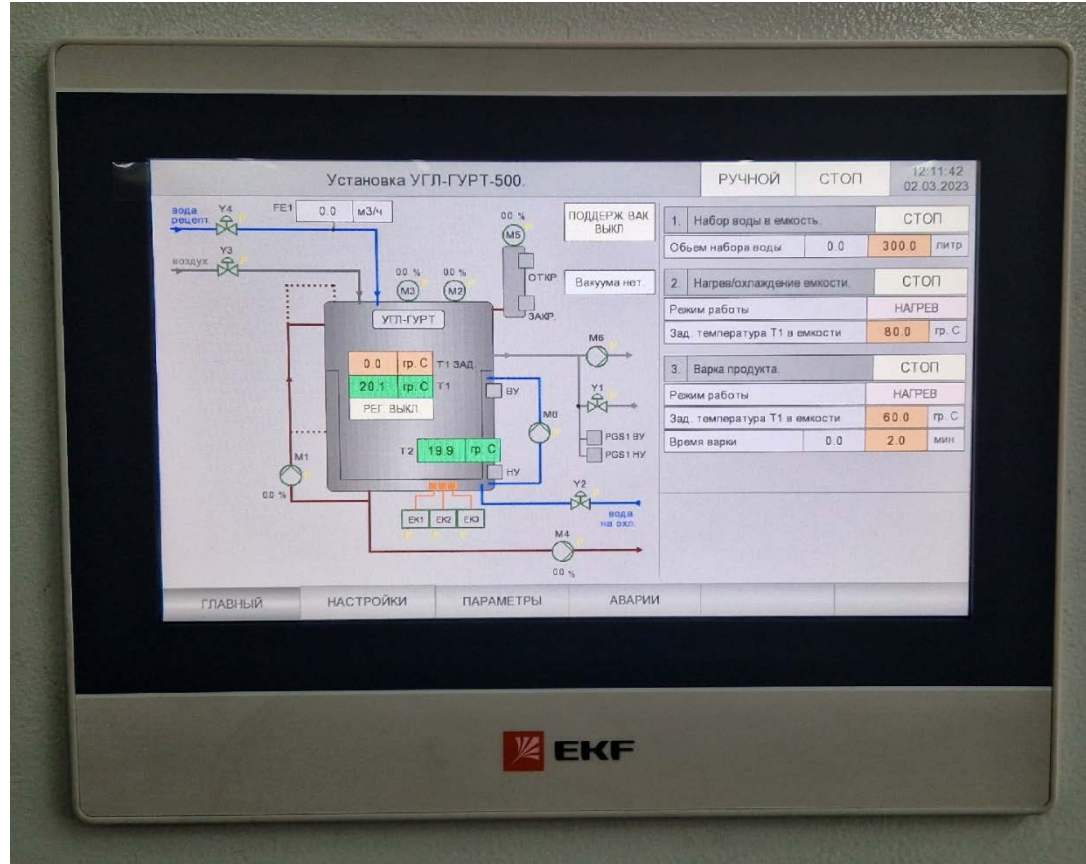
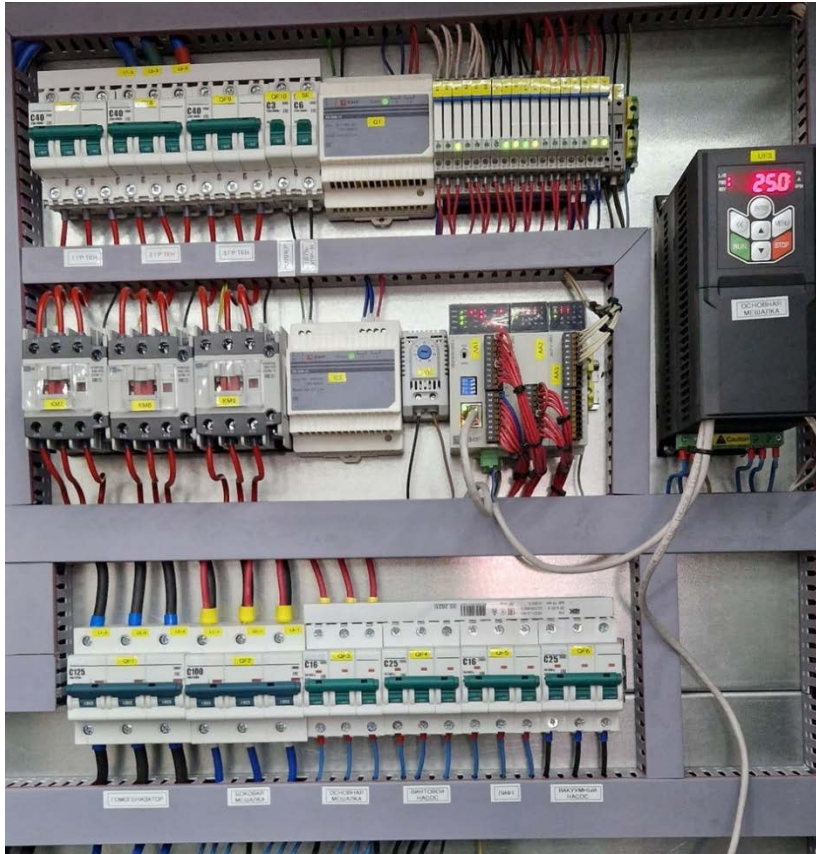


Покрасочные камеры, г. Кольчугино.

Автоматизация систем покраски, нагрева, вентиляции, освещения, блокировки дверей. Серийное производство с 2023 г.

Применяемое оборудование: программируемые контроллеры PRO-Logic, панели оператора PRO-Screen.

Реализованные проекты партнеров по АСУ ТП



Вакуумные миксеры-гомогенизаторы, г. Кольчугино.

Автоматизация процесса гомогенизации, термической обработки жидких и пастообразных продуктов. В эксплуатации 3 шкафа с 2023 г. Типовое решение.

Применяемое оборудование: программируемые контроллеры PRO-Logic, панели оператора PRO-Screen.



Растворные узлы для приготовления удобрений, г. Барнаул.

Управление параметрами растворов, корректировка рецептов для дозирования компонентов.
Серийное производство с 2021 г.

Применяемое оборудование: панели оператора PRO-Screen.

Птицефабрика, г. Москва.

Автоматизация систем обработки помещений и обеззараживания спецодежды. В эксплуатации с 2023 г.

Применяемое оборудование: программируемые контроллеры PRO-Logic, панели оператора PRO-Screen.

Сельхоз объекты, г. Москва.

Автоматизация систем дезинфекции грузовых автомобилей. В эксплуатации 32 щита с 2023 г.

Применяемое оборудование: программируемые контроллеры PRO-Logic, панели оператора PRO-Screen.

Реализованные проекты партнеров по АСУ ТП

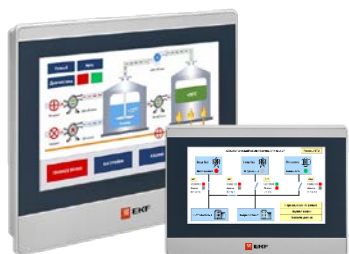


Производство минераловатного утеплителя, Узбекистан.

Автоматизация систем технологической производственной линии. В эксплуатации с 2023 г.

Применяемое оборудование: программируемые контроллеры PRO-Logic, модули ввода/вывода PRO-Logic, панели оператора PRO-Screen, блоки питания.

Применяемое оборудование для АСУ ТП



PRO-Screen

Сенсорные панели оператора

[Ссылка на каталог](#)



PRO-Logic

Программируемые логические контроллеры

[Ссылка на каталог](#)



PRO-Logic

Модули удаленного ввода/вывода с Ethernet и RS-485

[Ссылка на каталог](#)



TSX

Промышленные неуправляемые коммутаторы

[Ссылка на каталог](#)





ekfgroup.com