

ЭНЕРГИЯ ДЛЯ ЖИЗНИ



СИСТЕМЫ ОРГАНИЗАЦИИ РАБОЧИХ МЕСТ C-LINE

ekfgroup.com



СИСТЕМЫ ОРГАНИЗАЦИИ РАБОЧИХ МЕСТ C-LINE

Применяются для организации точек подключения к электрической сети на рабочем месте, либо в местах, где тянуть кабель может быть проблематично и неудобно. Системы организации рабочих мест C-Line включают в себя:

Системы организации рабочих мест C-Line включают в себя:

- Напольные системы C-Line
- Парапетный кабельный канал C-Line
- Системы, встраиваемые в стол C-Line
- Модульные электроустановочные изделия



НАПОЛЬНЫЕ СИСТЕМЫ C-LINE



Напольные системы C-Line — это полный комплект продукции для организации рабочих мест с установкой электроподключения в бетонных и фальшполах. Крышка лючка усилена стальной пластиной, при этом сохраняется глубина посадки — максимум 7 мм для финишного напольного покрытия (ковролин, линолеум, плитка).

- Изготовлены из самозатухающего пластика
Не содержат галогенов
- Защита проводов от перегибов
Легкий монтаж
- Крепеж в комплекте
До 24 модулей
- Высокая механическая прочность
Выдерживает нагрузку до 153 кг



НАПОЛЬНЫЕ СИСТЕМЫ C-LINE



В БЕТОННЫЕ ПОЛЫ

- Напольная коробка
- Лючок
- Приборная рамка
- ЭУИ



В ФАЛЬШПОЛЫ

- Лючок
- Приборная рамка
- ЭУИ

В монолитные полы система монтируется в коробке.
В фальшполах и подиумах устанавливается без коробки.

▪ Социальные учреждения

▪ Коммерческая недвижимость

▪ Торговые центры

▪ Офисные помещения

ЭНЕРГИЯ ДЛЯ ЖИЗНИ



ПАРАПЕТНЫЙ КАБЕЛЬНЫЙ КАНАЛ ЕКФ C-LINE



Парапетный кабель-канал – кабельный канал, в корпус которого возможна установка ЭУИ (розетки, выключатели и т.д.).
Монтируется, как правило, на уровне подоконников или рабочих мест.

- Защитная пленка на 3 сторонах
- Картонная коробка (упак. 8 м)
- Самозатухающий ПВХ



Сертификат
ОКЛ

Завершенный модельный ряд аксессуаров:



**Внутренний
и внешний углы**



Заглушка



**L-образный и
T-образный повороты**



**Соединитель
на стык**

- Социальные учреждения
- Коммерческая недвижимость
- Торговые центры
- Офисные помещения

ЭНЕРГИЯ ДЛЯ ЖИЗНИ



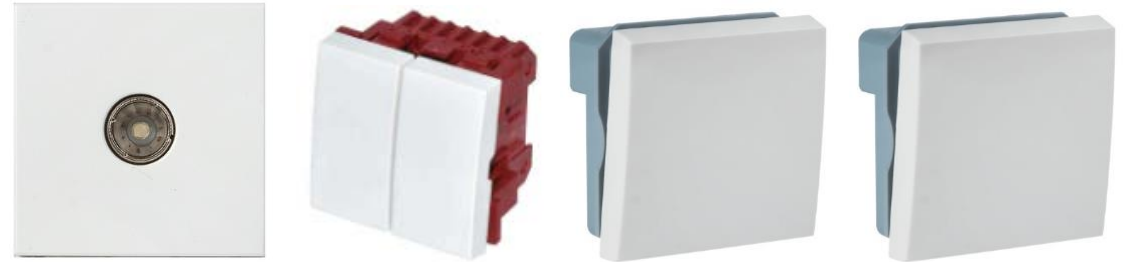
МОДУЛЬНЫЕ ЭУИ



Для установки в системы организации рабочих мест C-Line

ВЫКЛЮЧАТЕЛИ

- 1-клавишный выключатель на 10А, без индикатора
- 2-клавишный проходной выключатель на 10А, без индикатора



СИЛОВЫЕ РОЗЕТКИ

- Розетка PRO белая, 45°
- Розетка PRO красная, 45°
- Розетка белая, прямая
- Розетка красная, прямая



ИНФОРМАЦИОННЫЕ РОЗЕТКИ

- Розетка USB A+A, A+C, сила тока 2,1 А (2 гнезда)
- Розетка RJ45, кат. 5е, 6
- Розетка RJ11
- Розетка ТВ



РАСШИРЕНИЕ АССОРТИМЕНТА СИСТЕМЫ ОРГАНИЗАЦИИ РАБОЧИХ МЕСТ C-Line



ЭНЕРГИЯ
ДЛЯ ЖИЗНИ

ВСТРАИВАЕМЫЕ НАСТОЛЬНЫЕ ЛЮЧКИ



- Алюминиевая поверхность
- Механизм мягкого закрытия
- Щёточный кабельный ввод
- Емкость: 4 и 8 модулей
- Шнур, инструкция по монтажу и крепежные элементы в комплекте
- Цвет: серебро
- ЭУИ приобретаются отдельно, исходя из потребности клиента



ВСТРАИВАЕМЫЕ НАСТОЛЬНЫЕ ВЫДВИЖНЫЕ РОЗЕТОЧНЫЕ БЛОКИ



- Алюминиевая поверхность
- Плавное открытие и закрытие
- Угол открытия: 55°
- Щёточный кабельный ввод
- IP20
- Емкость: 8 модулей
- Шнур, инструкция по монтажу и крепежные элементы в комплекте
- Цвет: белый и черный
- ЭУИ приобретаются отдельно, исходя из потребности клиента



ВСТРАИВАЕМЫЕ НАСТОЛЬНЫЕ РОЗЕТОЧНЫЕ БЛОКИ



Материал	Алюминиевая поверхность	Алюминиевая поверхность	Алюминиевая поверхность
Тип монтажа	Установка с помощью струбины	Установка под столешницей	Скрытый монтаж
Емкость	8 и 10 модулей	8 и 10 модулей	8 и 10 модулей
Комплектация	Шнур, инструкция по монтажу и крепежные элементы в комплекте ЭУИ приобретаются отдельно, исходя из потребности клиента	Шнур, инструкция по монтажу и крепежные элементы в комплекте ЭУИ приобретаются отдельно, исходя из потребности клиента	Шнур, инструкция по монтажу и крепежные элементы в комплекте ЭУИ приобретаются отдельно, исходя из потребности клиента

ВСТРАИВАЕМЫЕ МИНИ-КОЛОННЫ



- Алюминиевая поверхность
- Плавное открытие и закрытие
- Емкость: 6 и 8 модулей
- Шнур, инструкция по монтажу и крепежные элементы в комплекте
- IP54 в закрытом положении
- Варианты исполнения с беспроводной зарядкой и без
- ЭУИ приобретаются отдельно, исходя из потребности клиента

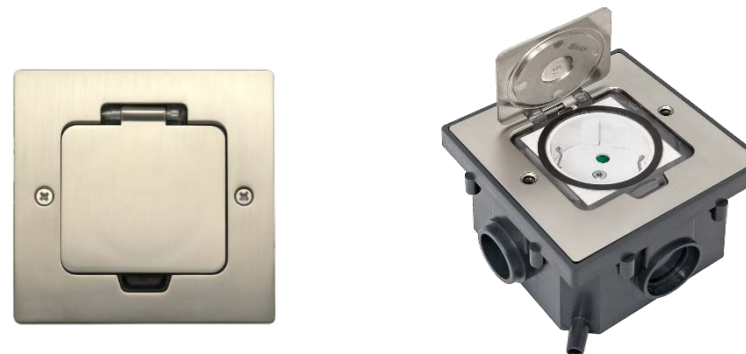


НАПОЛЬНЫЕ ЛЮЧКИ



НАПОЛЬНЫЙ ЛЮЧОК C-Line 8

- Материал: АВС+РС
- Выдвижная ручка
- Откидные проходы для проводов
- Углубление для финишного покрытия 8 мм.
- Емкость: 8 модулей
- Шнур, инструкция по монтажу и крепежные элементы в комплекте
- Цвет: темно синий
- ЭУИ приобретаются отдельно, исходя из потребности клиента



НАПОЛЬНЫЙ ЛЮЧОК C-Line 2

- Материал: цинковый сплав
- Угол открытия крышки: до 180°
- IP44 в закрытом состоянии
- IK09 в закрытом состоянии
- Емкость: 2 модуля
- Шнур, инструкция по монтажу и крепежные элементы в комплекте
- Цвет: матовый никель
- ЭУИ приобретаются отдельно, исходя из потребности клиента



ekfgroup.com