

ЭНЕРГИЯ ДЛЯ ЖИЗНИ

ЩМПг «Гранит» IP66

ekfgroup.com



АССОРТИМЕНТ ЩИТОВ С МОНТАЖНОЙ ПАНЕЛЬЮ



IP31 IP54

ЩМП и ЩМПг



IP54

ЩМПг
RAL3001



IP65

ЩМПг IP65



IP66

ЩМПг «Гранит»



IP66

ЩМПг «INOX»
(нержавеющая
сталь AISI 304)

Предназначены для сборки щитов автоматизации и управления с повышенными требованиями к степени пылевлагозащиты (IP66)

ЩМПг «Гранит» IP66



Общие характеристики и габариты

- Номинальный ток 630А
- Категория размещения: УХЛ1
- Стандартный цвет – RAL7035
- **Сейсмостойкость 8 баллов MSK-64**

В: 400...1400 мм

Г: 220...275 мм

Ш: 320...650 мм

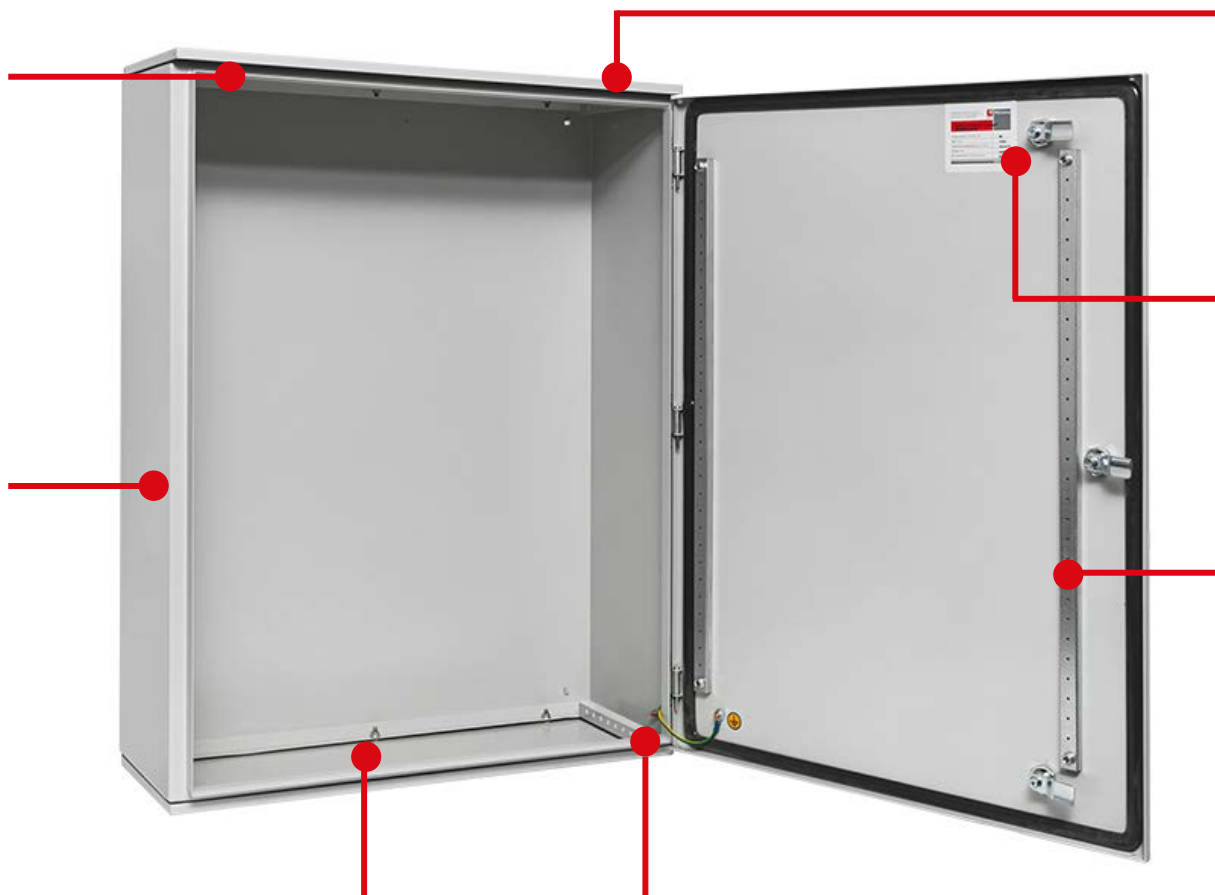


ЩМПг «Гранит» IP66



Загиб кромки
препятствует попаданию
влаги внутрь

Полностью
проваренные
швы



Верхний кабельный фланец
в форме защитного козырька

Степень защиты IP66,
исполнение УХЛ1

Монтажные профили
на двери (от высоты 800мм)

Съёмные кабельные
фланцы сверху и снизу

Регулировка монтажных панелей и шасси
с DIN-рейками (шаг 20 мм)



ЩМПг «Гранит» IP66



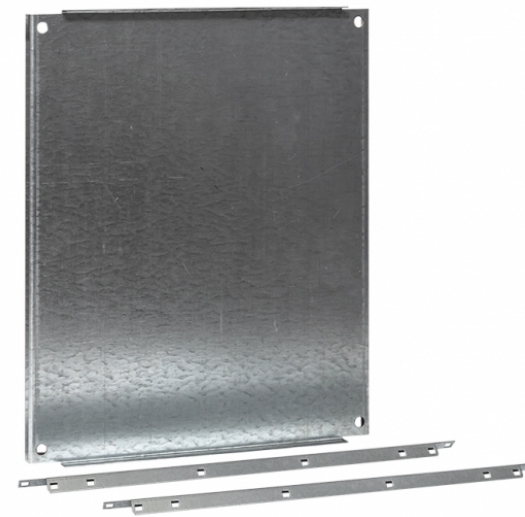
Подготовка поверхности и толщины металлоконструкций

Корпус

- Порошковая покраска, шагрень, цвет RAL7035
- Металл предварительно фосфатируется
- Толщина корпуса и двери от 1 мм до 1,5 мм (в зависимости от габарита корпуса)
- Толщина фланцев 1 мм

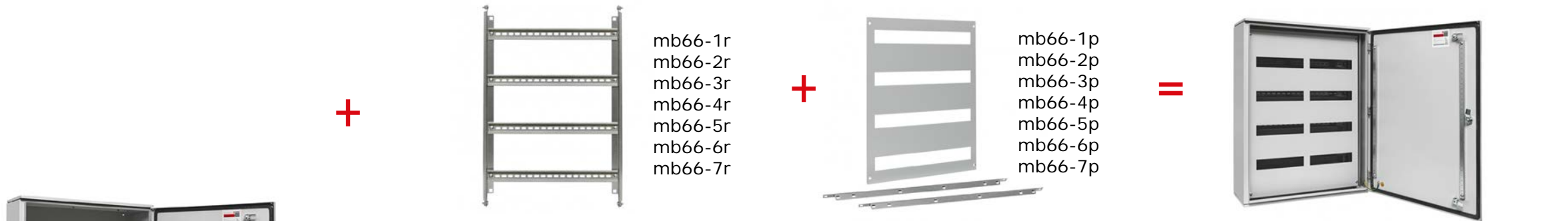
Монтажная панель

- Толщина 1,5 мм (для МП высотой 1200мм и 1400мм – 2 мм)
- Загибы по периметру для увеличения жёсткости

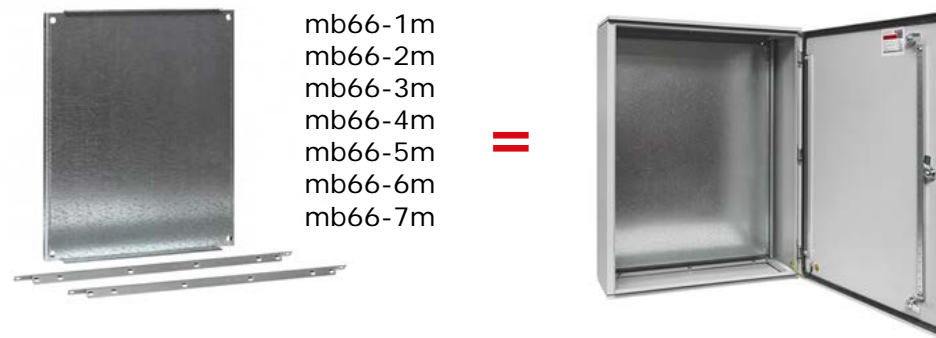


ЩМПг «Гранит» IP66

Опции организации размещения оборудования, артикулы



Установка модульного оборудования на шасси с DIN-рейками + фальш-панель



Установка оборудования на монтажную панель

ЩМПг «Гранит» IP66



Шасси с DIN-рейками и фальш-панель



Габарит В×Ш×Г	DIN-рейка	Количество модулей
400×320×220	0,8 мм	24
500×400×220		48
650×500×220		84
800×600×250	1,5 мм	96
1000×650×270		168
1200×650×270		196
1400×650×270		224

- Шасси из оцинкованной стали, толщина 1,5 мм
- Фальш-панель для защиты от контакта с токопроводящими элементами, толщина 0,7 – 1 мм

ЩМПг «Гранит» IP66



Дверь



Уплотнитель из вспененного полиуретана по всему периметру двери и фланцев

Монтажные профили на двери позволяют установить перфорированный кабельный канал и смонтировать кабельные стяжки на двери шкафа

Усиленные
петли

Замок с трёхгранным
ключом

Высота, мм	Количество петель	Количество замков
400	2	1
500	2	2
650	2	2
800	3	3
1000	3	3
1200	4	4
1400	4	4



+



Накладка замка
(на каждый замок)

ЩМПг «Гранит» IP66

Детали



ЩМПг «Гранит» IP66



Комплектация

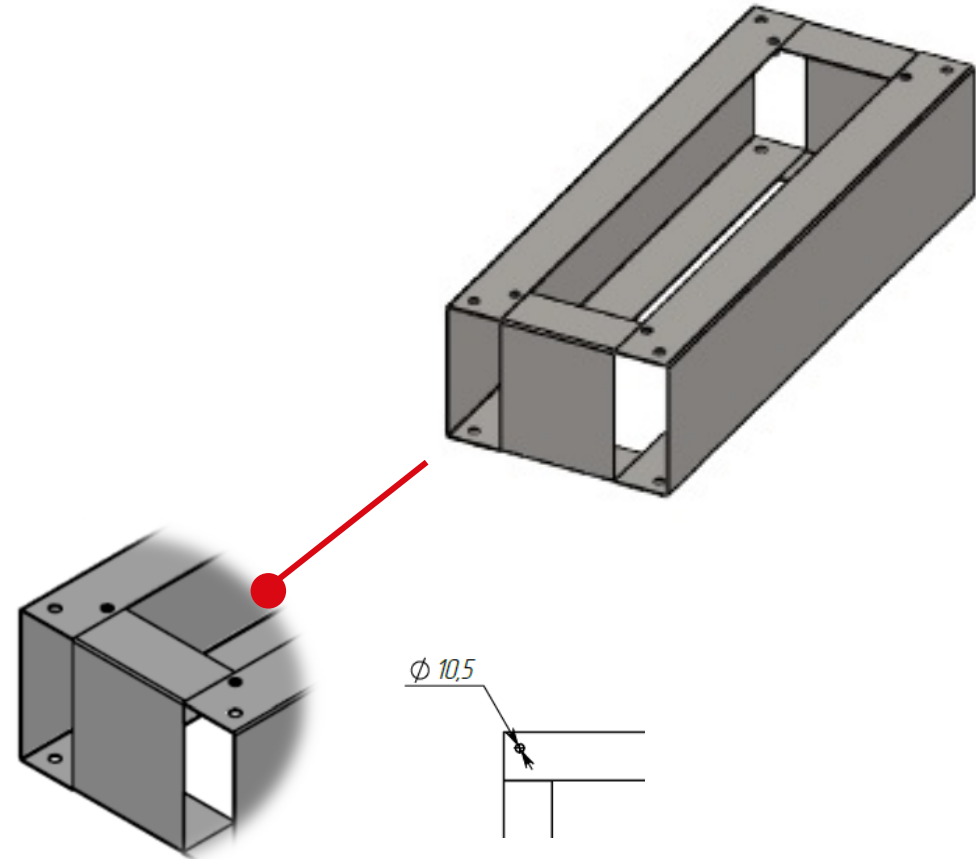
- Корпус электрощита (В×Ш×Г) **без монтажной панели/без шасси**
- Поводок заземления
- Замки с трехгранным ключом
- Силиконовые заглушки для отверстий на задней стенке корпуса
- Монтажный комплект
 - для настенной установки (шурупы, дюбели, шайбы)
 - для навесной установки (пластины, болты, гайки, шайбы)
- Накладка для замка (по количеству замков)
- Наклейка «Молния», «Заземление»
- Монтажный профиль на двери (только габариты 800×600×250 – 1400×650×270)
- Паспорт изделия
- **Монтажная панель, шасси с DIN-рейками и фальш-панели заказываются отдельно!**



ЩМПг «Гранит» IP66

Дополнительные аксессуары – Цоколь 150мм

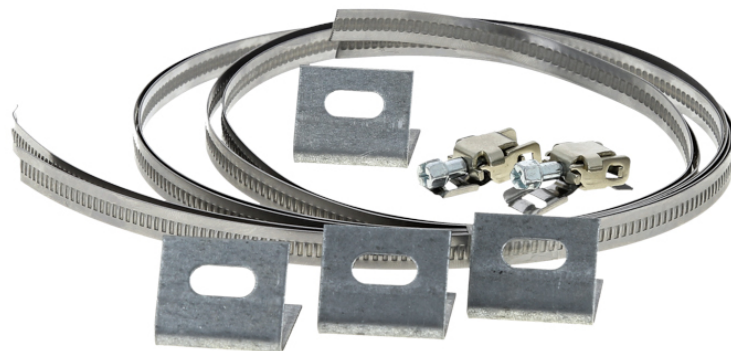
- ЩМПг Гранит IP66 может дополнительно комплектоваться цоколем высотой 150 мм
- Только для габаритов ЩМПг (В×Ш×Г), мм
 - 800×600×250
 - 1000×650×270
 - 1200×650×270
 - 1400×650×270
- Отверстия в основании цоколя для установки регулировочных болтов



ЩМПг «Гранит» IP66

Дополнительные аксессуары – Крепление к столбу

- Универсальная конструкция для крепления ЩМП к столбу
- Кронштейн из оцинкованной стали
- Хомут ленточный и замок из нержавеющей стали
- Метизы в комплекте



ЩМПг «Гранит» IP66

Дополнительные аксессуары



Накладка для навесного замка и опломбировки

- Установка навесного замка на дверь щита
- Монтируется без сверления
- Возможность опломбировки



Окно смотровое IP67

- Окно для приборов и окно на 4, 8, 12 модулей
- Возможность контроля показаний счетчика
- Управление модульным оборудованием без открытия двери шкафа
- Din-рейка в комплекте

ЩМПг «Гранит» IP66



Факт – ценность - результат

Корпус цельносварной	Повышенная жёсткость и отсутствие не проваренных соединений	Высокая несущая способность конструкции и постоянный IP
Корпус из стали перед покраской фосфатируется (обработка металла для образования фосфатной пленки на поверхности)	На корпусе образуется равномерная пленка фосфата железа. Она увеличивает адгезию порошковой краски и препятствует распространению коррозии	Высокое качество покраски, в том числе прокраска угловых частей
Загиб кромки корпуса, прилегающей к двери	Нет опасности проникновения воды внутрь шкафа при открытии двери	Уверенное открывание двери без опасения попадания влаги внутрь шкафа
Дверь неперенавешиваемая (при необходимости открытия в другую сторону, шкаф переворачивают, меняют направление штифтов двери и меняют местами фланцы)	Высокий уровень IP, жёсткость корпуса	Не требуется дополнительный монтаж при смене ориентации двери, исключение возможности некорректной установки петель и, как следствие, снижения IP
Трехточечное запирание двери для корпусов высотой от 500 мм, непрерывный полиуретановый уплотнитель двери для всех габаритов	Обеспечивается прилегание и притягивание двери по трём поверхностям	Непрерывное уплотнение, исключение возможности снижения IP
Установка МП или шасси для модульного оборудования + фальш-панель. Всё регулируется по глубине установки (шаг 20 мм)	Можно разместить различное по габаритам и функционалу оборудование	Простота размещения оборудования при изменении проекта, снижение требуемого складского запаса



ekfgroup.com