

EKF

г.Москва, ул.Отрадная 2Б, стр.9

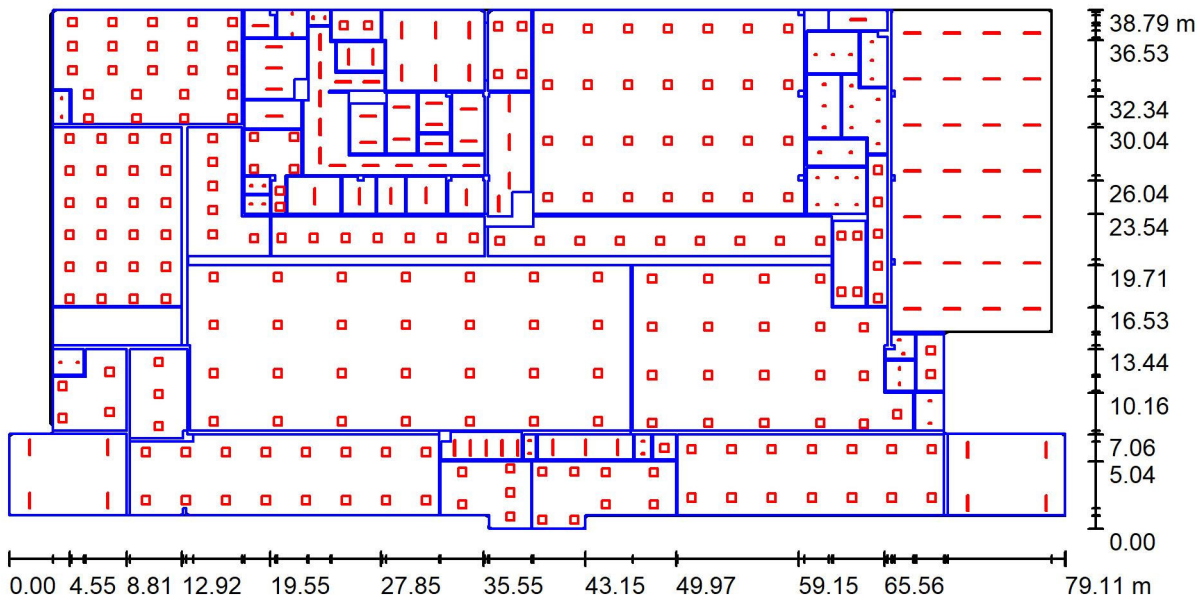
Оператор Наумятов Руслан

Телефон

Факс

Электронная почта r.naumyatov@ekf.su

## Первый этаж / Резюме



Высота помещения: 6.000 m, Коэффициент эксплуатации: 0.75

Значения в Lux, Масштаб 1:566

Поверхность	$\rho$ [%]	$E_{cp}$ [lx]	$E_{min}$ [lx]	$E_{max}$ [lx]	$E_{min} / E_{cp}$
Рабочая плоскость	/	242	7.52	542	0.031
Полы	20	185	6.25	472	0.034
Потолок	70	7.83	0.46	65	0.059
Стенки (26)	50	75	2.02	1698	/

### Рабочая плоскость:

Высота: 0.800 m  
 Растр: 128 x 128 Точки  
 Краевая зона: 0.000 m

### Ведомость светильников

№	Шт.	Обозначение (Поправочный коэффициент)	$\Phi$ (Светильник) [lm]	$\Phi$ (Лампы) [lm]	P [W]
1	45	EKF VKL-2003-R-15-4000 Светильник ДПО-2003 15Вт 4000К для объектов ЖКХ (1.000)	1612	1612	16.0
2	219	EKF LPS-4005-L-36-4000 Ультратонкая светодиодная панель ЛУО-4005-L 36Вт 4000К (1.000)	3508	2193	36.3
3	60	EKF TPL-1003-36-4000 Светильник ДСП-1003 36Вт 4000К для промышленных предприятий (1.000)	3788	3788	36.7
4	28	EKF TPL-1010-36-6500-A Светильник ДСП-1010 36Вт 6500К для промышленных предприятий (1.000)	4097	4097	38.1

Всего: 1182721 Всего: 894670 11939.6

Удельная подсоединенная мощность:  $4.26 \text{ W/m}^2 = 1.76 \text{ W/m}^2/100 \text{ lx}$  (Поверхность основания:  $2799.82 \text{ m}^2$ )

EKF

г.Москва, ул.Отрадная 2Б, стр.9

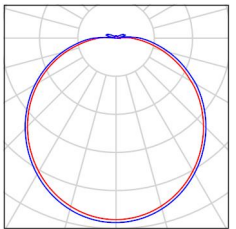
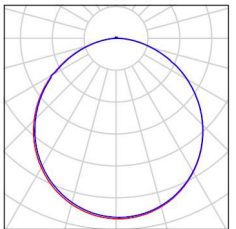
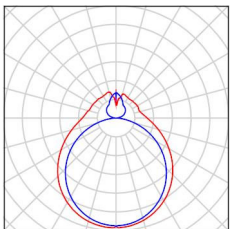
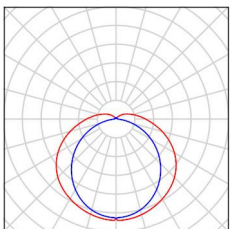
Оператор Наумятов Руслан

Телефон

Факс

Электронная почта r.naumyatov@ekf.su

## Первый этаж / Ведомость светильников

45 Шт.	<p>ЕKF BKL-2003-R-15-4000 Светильник ДПО-2003 15Вт 4000К для объектов ЖКХ            № изделия: BKL-2003-R-15-4000            Световой поток (Светильник): 1612 lm            Световой поток (Лампы): 1612 lm            Мощность светильников: 16.0 W            Классификация светильников по CIE: 95            CIE Flux Code: 42 72 91 95 100            Комплектация: 1 х ДПО-2003-К 15Вт 4000К            IP65 EKF PROxima (Поправочный коэффициент 1.000).</p>	<p>Изображение светильников дается в фирменном каталоге.</p>	
219 Шт.	<p>ЕKF LPS-4005-L-36-4000 Ультратонкая светодиодная панель ЛУО-4005-L 36Вт 4000К            № изделия: LPS-4005-L-36-4000            Световой поток (Светильник): 3508 lm            Световой поток (Лампы): 2193 lm            Мощность светильников: 36.3 W            Классификация светильников по CIE: 99            CIE Flux Code: 47 79 96 99 160            Комплектация: 1 х ЛУО-4005-L 36Вт 4000К            IP40 белая без драйвера EKF Basic (Поправочный коэффициент 1.000).</p>	<p>Изображение светильников дается в фирменном каталоге.</p>	
60 Шт.	<p>ЕKF TPL-1003-36-4000 Светильник ДСП-1003 36Вт 4000К для промышленных предприятий            № изделия: TPL-1003-36-4000            Световой поток (Светильник): 3788 lm            Световой поток (Лампы): 3788 lm            Мощность светильников: 36.7 W            Классификация светильников по CIE: 76            CIE Flux Code: 41 70 89 76 100            Комплектация: 1 х ДСП-1003 36Вт 4000К IP65 1200мм EKF PROxima (Поправочный коэффициент 1.000).</p>	<p>Изображение светильников дается в фирменном каталоге.</p>	
28 Шт.	<p>ЕKF TPL-1010-36-6500-A Светильник ДСП-1010 36Вт 6500К для промышленных предприятий            № изделия: TPL-1010-36-6500-A            Световой поток (Светильник): 4097 lm            Световой поток (Лампы): 4097 lm            Мощность светильников: 38.1 W            Классификация светильников по CIE: 90            CIE Flux Code: 40 69 89 90 100            Комплектация: 1 х ДСП-1010 Айсберг-Э 36Вт 6500К IP65 1200мм EKF PROxima (Поправочный коэффициент 1.000).</p>	<p>Изображение светильников дается в фирменном каталоге.</p>	

EKF

г.Москва, ул.Отрадная 2Б, стр.9

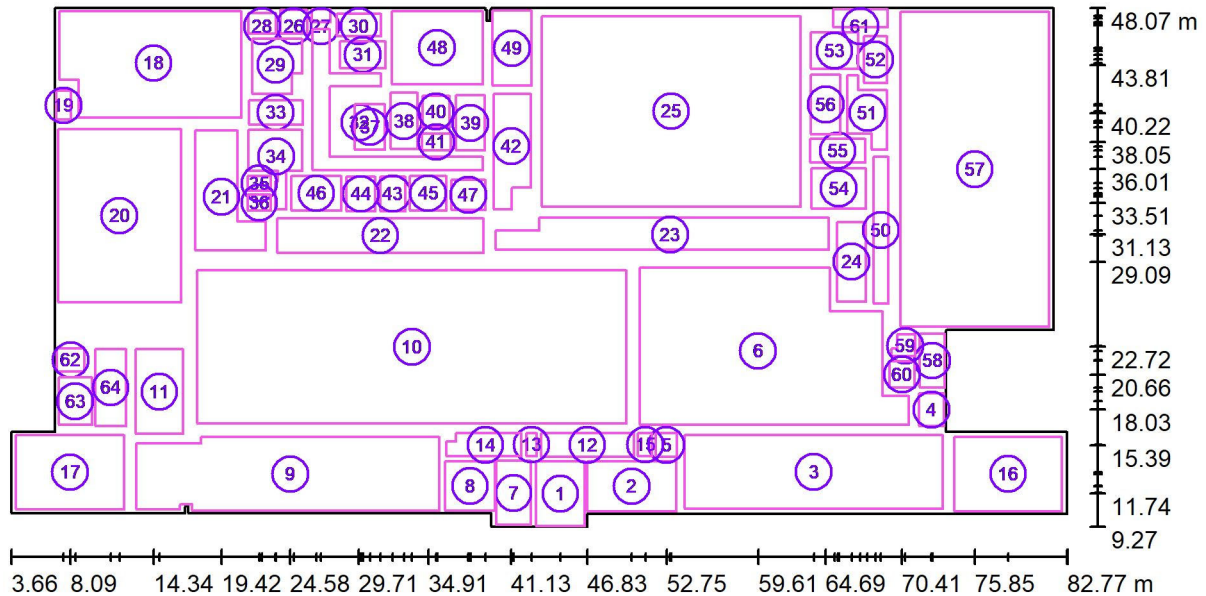
Оператор Наумятов Руслан

Телефон

Факс

Электронная почта r.naumyatov@ekf.su

## Первый этаж / Расчетные поверхности (обзор результатов)



Масштаб 1 : 566

### Список расчетных поверхностей

№	Обозначение	Тип	Растр	$E_{cp}$ [lx]	$E_{min}$ [lx]	$E_{max}$ [lx]	$E_{min} / E_{cp}$	$E_{min} / E_{max}$
1	1 Место ожидания родителей 200лк	по горизонтали	8 x 8	262	214	295	0.818	0.725
2	2 Коридор 200лк	по горизонтали	16 x 16	239	150	297	0.626	0.503
3	3 Вестибюль 200лк	по горизонтали	32 x 16	218	173	247	0.796	0.701
4	4 Тамбур 75лк	по горизонтали	4 x 4	79	75	85	0.944	0.878
5	5 Гардероб 150лк	по горизонтали	4 x 4	166	154	177	0.929	0.870
6	6 Гардероб 150лк	по горизонтали	32 x 32	187	129	248	0.692	0.522
7	7 Место ожидания родителей 200лк	по горизонтали	8 x 16	250	171	294	0.684	0.581
8	8 Коридор 200лк	по горизонтали	8 x 8	222	157	256	0.705	0.612
9	9 Вестибюль 200лк	по горизонтали	64 x 16	222	156	258	0.705	0.605

EKF

г.Москва, ул.Отрадная 2Б, стр.9

Оператор Наумятов Руслан

Телефон

Факс

Электронная почта r.naumyatov@ekf.su

## Первый этаж / Расчетные поверхности (обзор результатов)

### Список расчетных поверхностей

№	Обозначение	Тип	Растр	$E_{cp}$ [lx]	$E_{min}$ [lx]	$E_{max}$ [lx]	$E_{min} / E_{cp}$	$E_{min} / E_{max}$
10	10 Гардероб 150лк	по горизонтали	64 x 32	158	98	204	0.622	0.480
11	11 Гардероб 150лк	по горизонтали	16 x 16	163	99	214	0.607	0.462
12	12 Помещение для охраны 200лк	по горизонтали	32 x 8	241	174	288	0.723	0.605
13	13 СУ 75лк	по горизонтали	2 x 4	112	108	116	0.965	0.933
14	14 Серверная 400лк	по горизонтали	16 x 8	455	306	548	0.672	0.559
15	15 ПУИ 75лк	по горизонтали	4 x 4	115	110	119	0.957	0.918
16	16 ЛК 75лк	по горизонтали	16 x 16	112	81	151	0.729	0.540
17	17 ЛК 75лк	по горизонтали	16 x 16	115	82	155	0.713	0.527
18	18 Русского языка и литературы 400лк	по горизонтали	32 x 32	450	287	547	0.637	0.524
19	19 Тамбур 75лк	по горизонтали	2 x 4	122	118	126	0.966	0.936
20	20 Кабинет технологии 400лк	по горизонтали	32 x 32	422	266	510	0.630	0.521
21	21 Коридор-рекреация 200лк	по горизонтали	16 x 16	242	148	317	0.612	0.467
22	22 Зона умывальной 200лк	по горизонтали	32 x 8	262	175	332	0.666	0.526
23	23 Зона умывальной 200лк	по горизонтали	64 x 8	216	132	293	0.612	0.452
24	24 Коридор 200лк	по горизонтали	8 x 16	242	194	286	0.801	0.677
25	25 Обеденный зал 200лк	по горизонтали	64 x 64	227	139	335	0.614	0.416
26	26 Загрузочный тамбур 75лк	по горизонтали	4 x 4	114	107	121	0.940	0.885
27	27 Тамбур 75лк	по горизонтали	2 x 2	117	117	117	0.999	0.998
28	28 Моечная оборотной тары 200лк	по горизонтали	8 x 8	217	183	247	0.840	0.738
29	29 Загрузочная 200лк	по горизонтали	16 x 16	269	165	371	0.614	0.446
30	30 Администрация 300лк	по горизонтали	8 x 4	303	220	357	0.727	0.616
31	31 Мясо-рыбный цех 200лк	по горизонтали	8 x 8	252	199	290	0.790	0.685
32	32 Коридор 200лк	по горизонтали	32 x 32	223	163	286	0.728	0.568
33	33 Кладовая сухих продуктов 75лк	по горизонтали	8 x 4	97	75	119	0.773	0.631
34	34 Гардероб и комната персонала 200лк	по горизонтали	16 x 16	267	230	338	0.862	0.681
35	35 СУ 75лк	по горизонтали	4 x 4	113	108	118	0.957	0.917
36	36 Душевая 75лк	по горизонтали	4 x 4	113	108	118	0.955	0.914
37	37 Коренной цех 200лк	по горизонтали	8 x 8	227	175	264	0.771	0.662
38	38 Овощной цех 200лк	по	8 x 16	207	155	246	0.751	0.632

39	39 Холодный цех 200лк	горизонтали по горизонтали	8 x 16	207	158	245	0.762	0.644
----	-----------------------	----------------------------------	--------	-----	-----	-----	-------	-------

EKF

г.Москва, ул.Отрадная 2Б, стр.9

Оператор Наумятов Руслан

Телефон

Факс

Электронная почта r.naumyatov@ekf.su

## Первый этаж / Расчетные поверхности (обзор результатов)

### Список расчетных поверхностей

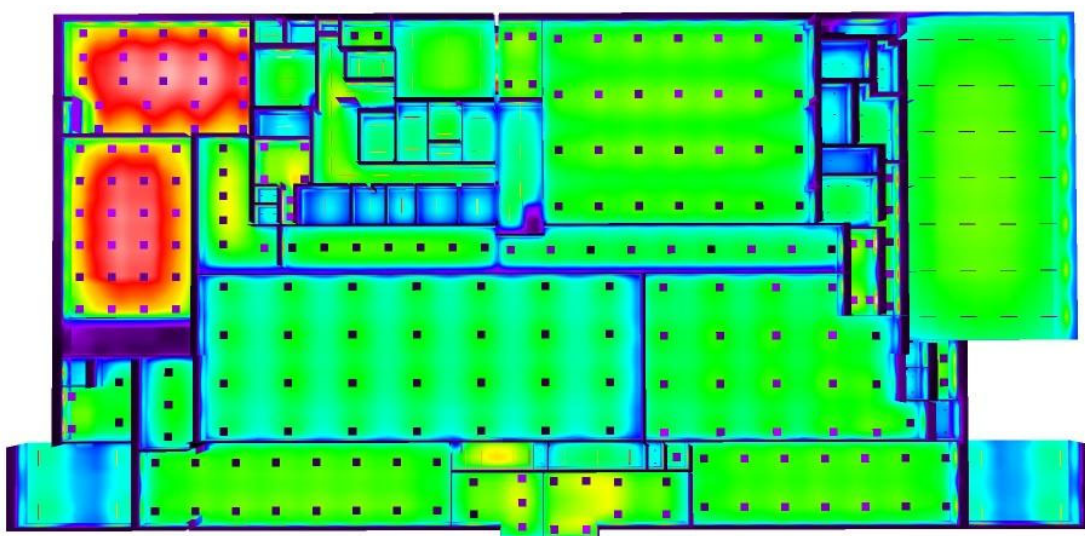
№	Обозначение	Тип	Растр	$E_{cp}$ [lx]	$E_{min}$ [lx]	$E_{max}$ [lx]	$E_{min} / E_{cp}$	$E_{min} / E_{max}$
40	40 Моечная 200лк	по горизонтали	8 x 8	285	235	320	0.827	0.735
41	41 Моечная 200лк	по горизонтали	8 x 8	215	180	244	0.836	0.735
42	42 Моечная 200лк	по горизонтали	16 x 32	207	140	294	0.676	0.476
43	43 ПУИ 75лк	по горизонтали	4 x 4	103	93	113	0.900	0.816
44	44 Бельевая 75лк	по горизонтали	8 x 8	90	72	103	0.800	0.700
45	45 Кладовая овощей 75лк	по горизонтали	8 x 8	90	71	106	0.791	0.666
46	46 Помещение хранения мучных изделий 75лк	по горизонтали	8 x 8	84	61	107	0.730	0.574
47	47 Помещение хранения отходов 75лк	по горизонтали	8 x 8	94	76	106	0.807	0.711
48	48 Горячий цех 200лк	по горизонтали	16 x 16	253	180	304	0.714	0.593
49	49 Раздаточная 300лк	по горизонтали	8 x 16	310	221	394	0.713	0.561
50	50 Коридор 200лк	по горизонтали	4 x 32	224	165	254	0.737	0.652
51	51 Раздевалка 150лк	по горизонтали	8 x 16	157	111	182	0.707	0.610
52	52 СУ 75лк	по горизонтали	4 x 8	114	96	128	0.839	0.750
53	53 Душевая 75лк	по горизонтали	8 x 8	106	77	129	0.725	0.592
54	54 Раздевалка 150лк	по горизонтали	8 x 8	172	138	199	0.804	0.695
55	55 СУ 75лк	по горизонтали	8 x 4	76	64	85	0.844	0.760
56	56 Душевая 75лк	по горизонтали	4 x 8	101	82	117	0.810	0.698
57	57 Спортивный зал 200лк	по горизонтали	32 x 64	207	128	243	0.619	0.527
58	58 Тренерская 300лк	по горизонтали	8 x 16	303	190	384	0.627	0.495
59	59 СУ 75лк	по горизонтали	4 x 4	100	82	107	0.815	0.764
60	60 ПУИ 75лк	по горизонтали	4 x 4	95	86	103	0.906	0.829
61	61 Снарядная 100лк	по горизонтали	8 x 4	102	81	123	0.793	0.658
62	62 Тамбур 75лк	по горизонтали	4 x 4	97	89	105	0.918	0.849
63	63 Вестибюль 200лк	по горизонтали	8 x 8	211	165	239	0.783	0.693
64	64 Гардероб 150лк	по горизонтали	8 x 16	166	95	199	0.575	0.478

### Сводка результатов

Тип	Число	Средн. [lx]	Min [lx]	Max [lx]	$E_{min} / E_{cp}$	$E_{min} / E_{max}$
по горизонтали	64	221	61	548	0.28	0.11



### Первый этаж / Фиктивные цвета - визуализация



0 20 50 100 200 300 350 400 500

lx